

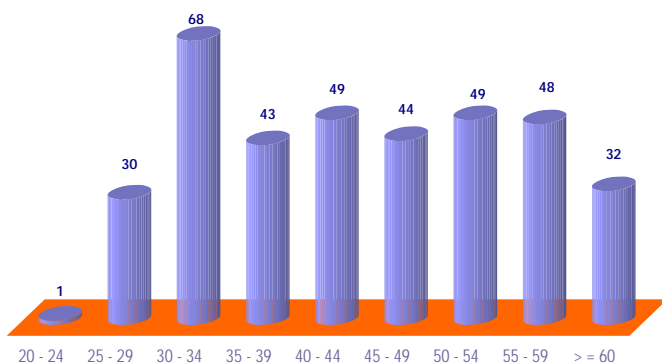


## Section 1 :

## 364 Chercheurs

## Mathématiques et interactions des mathématiques

## ❖ Pyramide des âges



## ❖ Effectifs / Ages moyens



308 (soit 85%) / 44 ans

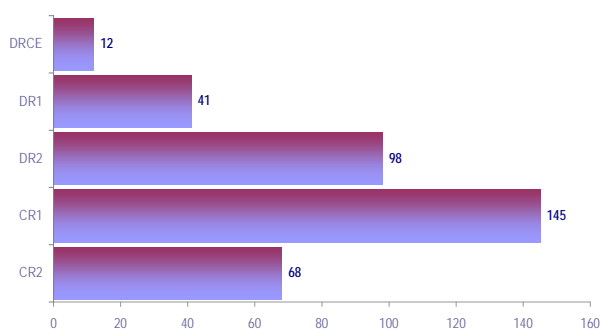


56 (soit 15%) / 44,5 ans

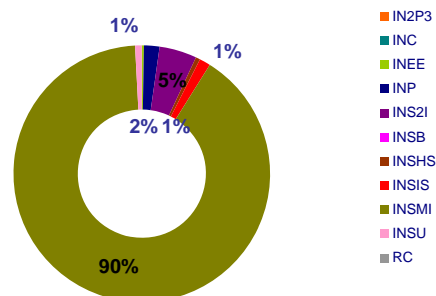


364 (soit 100%) / 44,1 ans

## ❖ Répartition par grade



## ❖ Répartition par institut



## ❖ Effectifs / Ages moyens

**Directeurs de recherche :**

151 (soit 41%) / 51,6 ans :

128 (soit 85%) / 51,7 ans

23 (soit 15%) / 51 ans

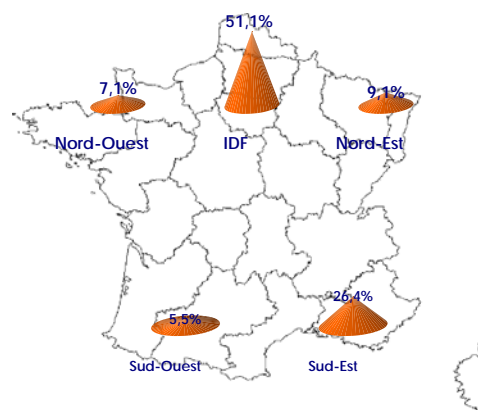
**Chargés de recherche :**

213 (soit 59%) / 38,8 ans :

180 (soit 85%) / 38,5 ans

33 (soit 15%) / 40 ans

## ❖ Répartition par bassin d'emploi



Etranger - DomTom : 0,8%

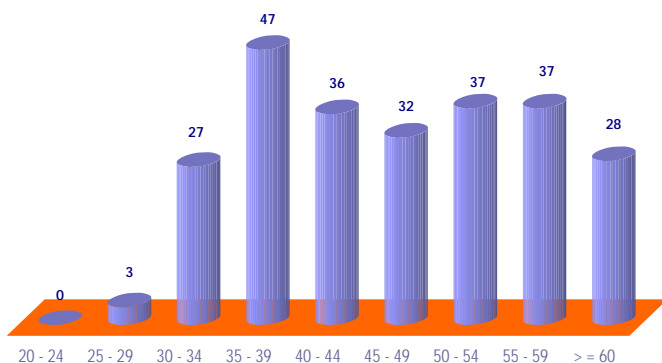


## Section 2 :

## 247 Chercheurs

### Théories physiques : méthodes, modèles et applications

#### Pyramide des âges



#### Effectifs / Ages moyens



222 (soit 90%) / 46,7 ans

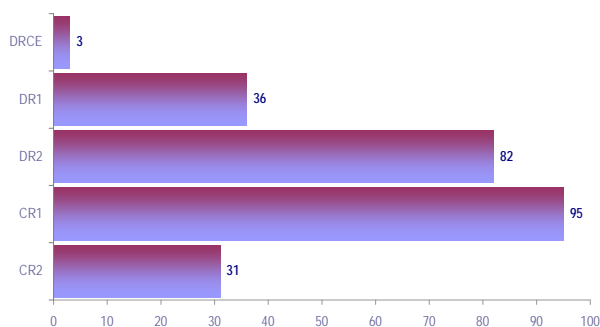


25 (soit 10%) / 45 ans

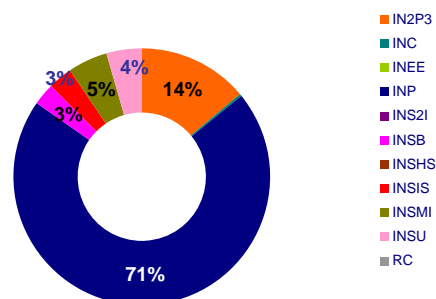


247 (soit 100%) / 46,5 ans

#### Répartition par grade



#### Répartition par institut

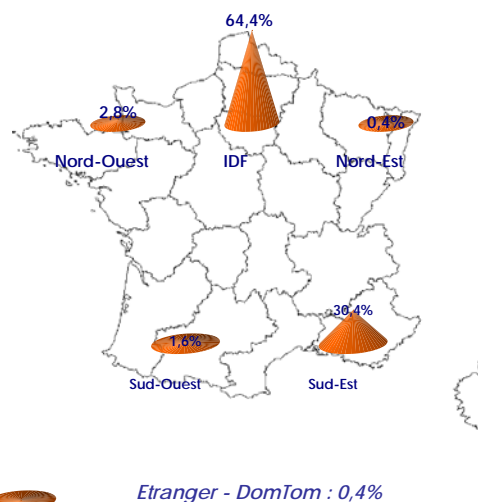


#### Effectifs / Ages moyens

**Directeurs de recherche :**  
 121 (soit 49%) / 52,2 ans :  
 112 (soit 93%) / 52,2 ans  
 9 (soit 7%) / 51,8 ans

**Chargés de recherche :**  
 126 (soit 51%) / 41 ans :  
 110 (soit 87%) / 41 ans  
 16 (soit 13%) / 41,2 ans

#### Répartition par bassin d'emploi



NB : Dans certains graphiques, l'addition des pourcentages peut être inférieure ou supérieure à 100%, cela provient des arrondis.

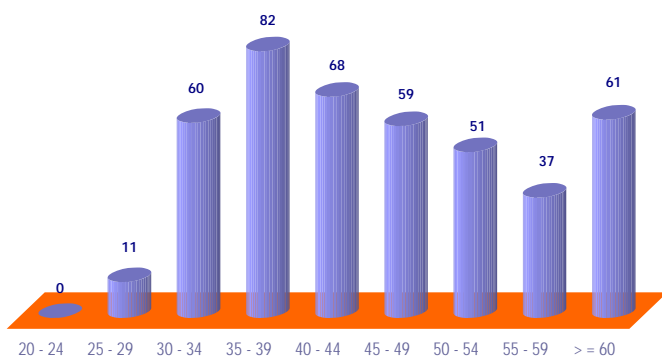


## Section 3 :

## 429 Chercheurs

## Interactions, particules, noyaux, du laboratoire au cosmos

## ❖ Pyramide des âges



## ❖ Effectifs / Ages moyens



336 (soit 78%) / 46,4 ans

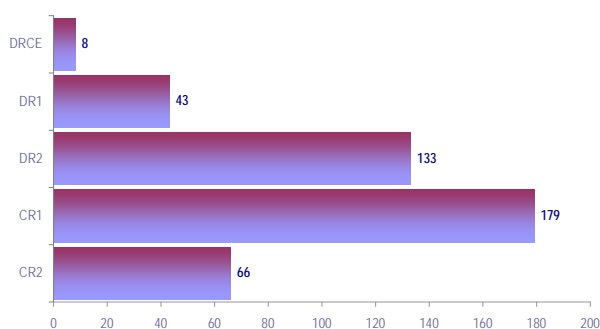


93 (soit 22%) / 42,2 ans

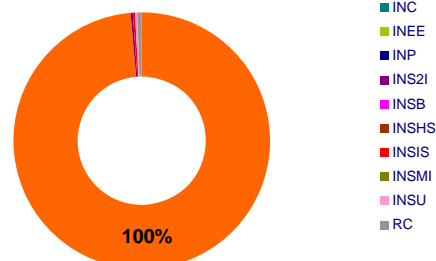


429 (soit 100%) / 45,5 ans

## ❖ Répartition par grade



## ❖ Répartition par institut



## ❖ Effectifs / Ages moyens

■ Directeurs de recherche :

184 (soit 43%) / 53,6 ans :

155 (soit 84%) / 53,9 ans

29 (soit 16%) / 52 ans

■ Chargés de recherche :

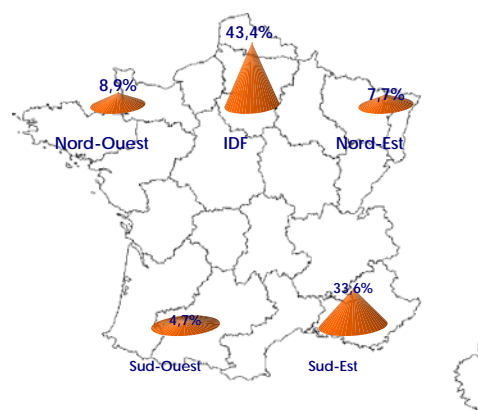
245 (soit 57%) / 39,4 ans :

181 (soit 74%) / 40 ans

64 (soit 26%) / 37,7 ans



## ❖ Répartition par bassin d'emploi



Etranger - DomTom : 1,9%

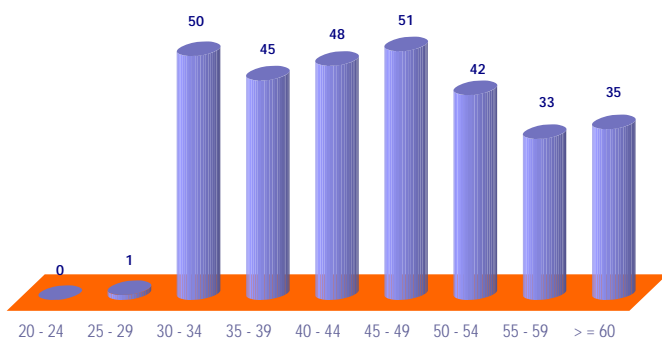


## Section 4 :

## 305 Chercheurs

## Atomes et molécules - Optique et lasers - Plasmas chauds

## ❖ Pyramide des âges



## ❖ Effectifs / Ages moyens



244 (soit 80%) / 46,1 ans

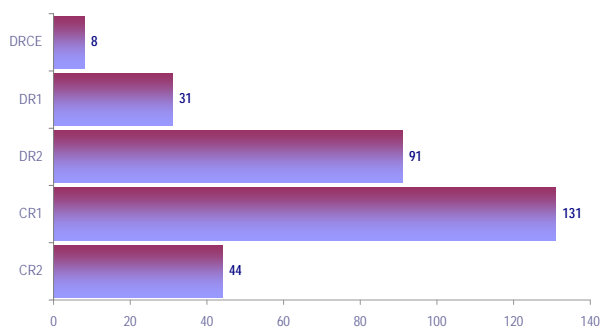


61 (soit 20%) / 45 ans

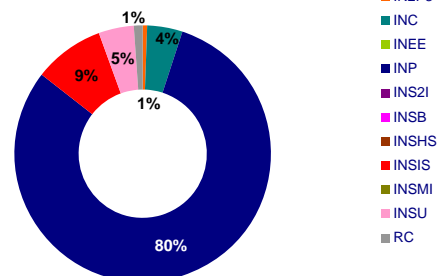


305 (soit 100%) / 45,8 ans

## ❖ Répartition par grade



## ❖ Répartition par institut

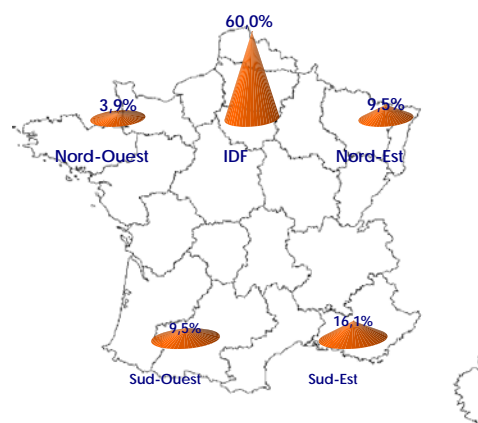


## ❖ Effectifs / Ages moyens

**Directeurs de recherche :**  
 130 (soit 43%) / 53,3 ans :  
 103 (soit 79%) / 53,4 ans  
 27 (soit 21%) / 52,9 ans

**Chargés de recherche :**  
 175 (soit 57%) / 40,3 ans :  
 141 (soit 81%) / 40,7 ans  
 34 (soit 19%) / 38,8 ans

## ❖ Répartition par bassin d'emploi



Etranger - DomTom : 1%

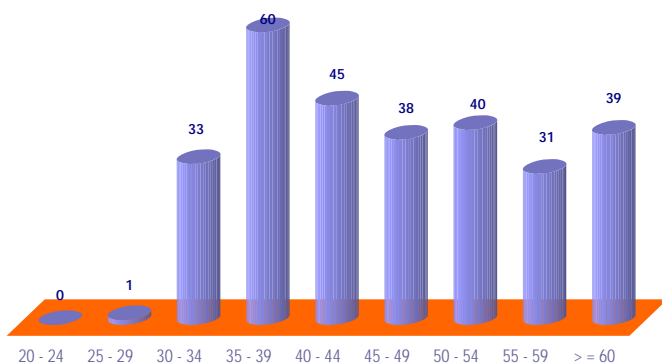


## Section 5 :

## 287 Chercheurs

### Matière condensée : organisation et dynamique

#### Pyramide des âges



#### Effectifs / Ages moyens



219 (soit 76%) / 46,9 ans

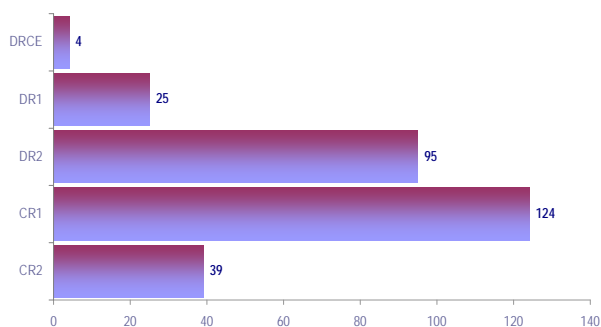


68 (soit 24%) / 44 ans

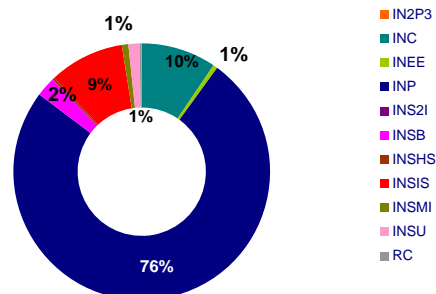


287 (soit 100%) / 46,2 ans

#### Répartition par grade



#### Répartition par institut

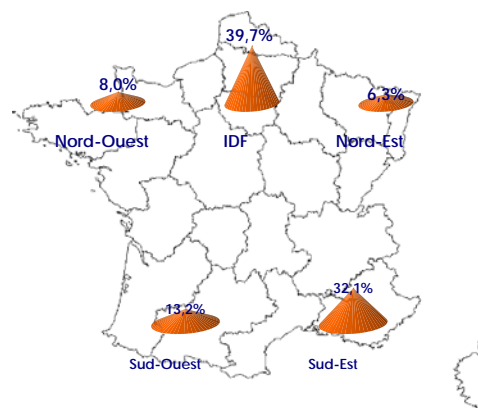


#### Effectifs / Ages moyens

**Directeurs de recherche :**  
 124 (soit 43%) / 53,6 ans :  
 101 (soit 81%) / 54 ans  
 23 (soit 19%) / 52,2 ans

**Chargés de recherche :**  
 163 (soit 57%) / 40,6 ans :  
 118 (soit 72%) / 40,9 ans  
 45 (soit 28%) / 39,8 ans

#### Répartition par bassin d'emploi



Etranger - DomTom : 0,7%

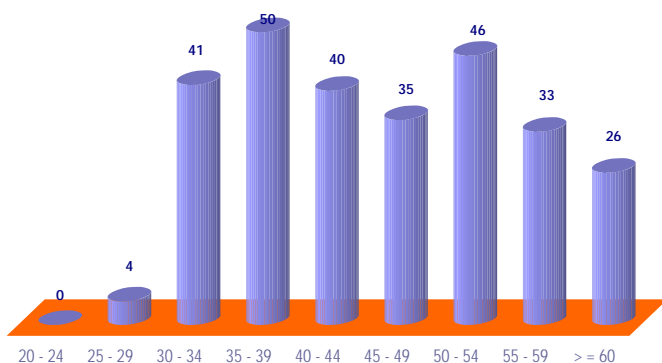


## Section 6 :

## 275 Chercheurs

## Matière condensée : structures et propriétés électroniques

## ❖ Pyramide des âges



## ❖ Effectifs / Ages moyens



226 (soit 82%) / 45,7 ans

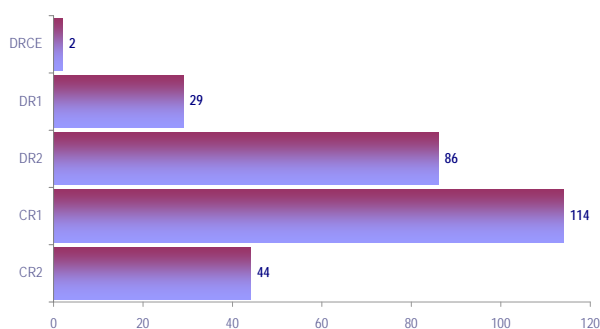


49 (soit 18%) / 44,5 ans

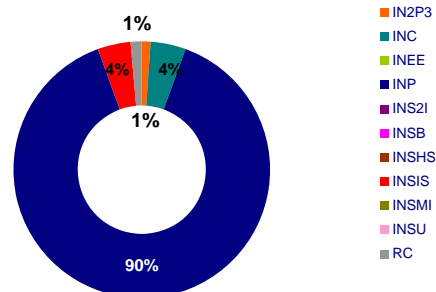


275 (soit 100%) / 45,5 ans

## ❖ Répartition par grade



## ❖ Répartition par institut



## ❖ Effectifs / Ages moyens

■ Directeurs de recherche :

117 (soit 43%) / 53 ans :

98 (soit 84%) / 53,2 ans

19 (soit 16%) / 51,5 ans

■ Chargés de recherche :

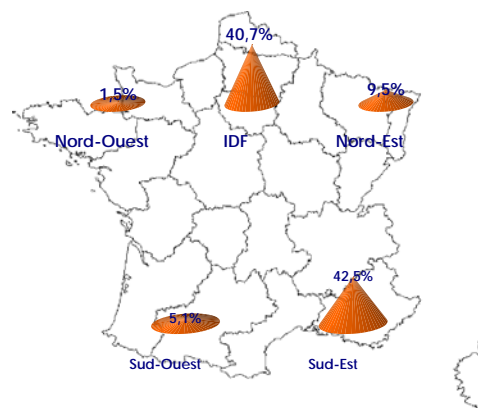
158 (soit 57%) / 39,9 ans :

128 (soit 81%) / 39,9 ans

30 (soit 19%) / 40 ans



## ❖ Répartition par bassin d'emploi



Etranger - DomTom : 0,7%

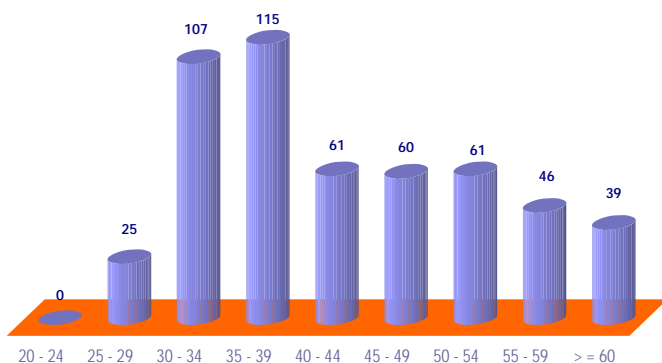


## Section 7 :

## 514 Chercheurs

### Sciences et technologies de l'information (informatique, automatique, signal et communication)

#### Pyramide des âges



#### Effectifs / Ages moyens



417 (soit 81%) / 42,7 ans

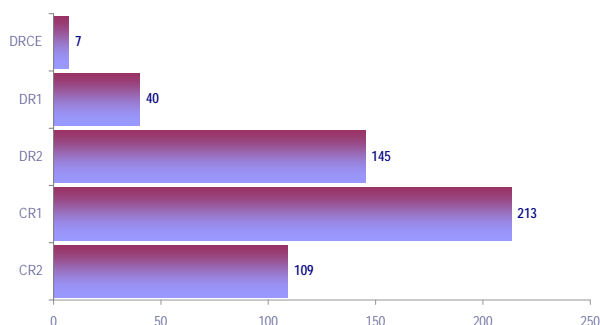


97 (soit 19%) / 42,8 ans

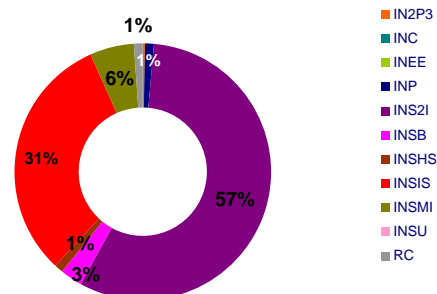


514 (soit 100%) / 42,8 ans

#### Répartition par grade



#### Répartition par institut

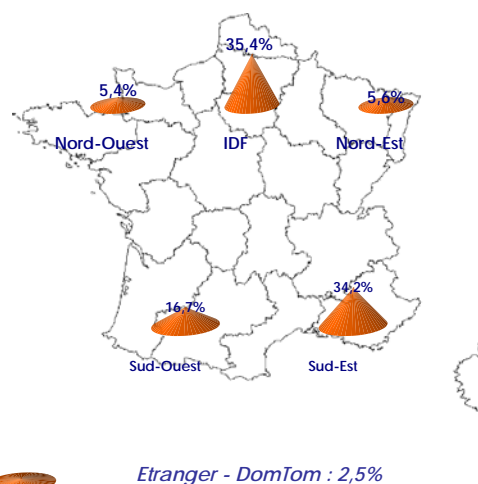


#### Effectifs / Ages moyens

**Directeurs de recherche :**  
 192 (soit 37%) / 50,9 ans :  
 159 (soit 83%) / 51,1 ans  
 33 (soit 17%) / 50 ans

**Chargés de recherche :**  
 322 (soit 63%) / 37,9 ans :  
 258 (soit 80%) / 37,6 ans  
 64 (soit 20%) / 39,2 ans

#### Répartition par bassin d'emploi



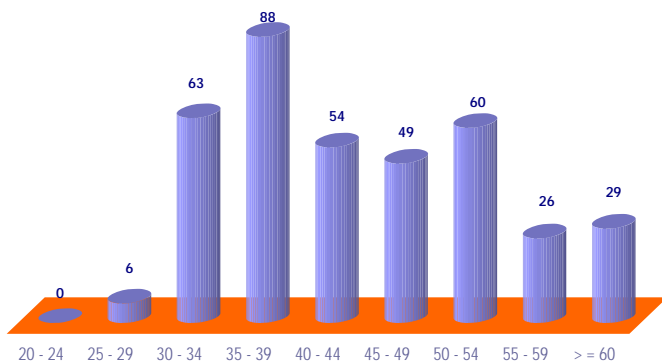


## Section 8 :

## 375 Chercheurs

## Micro et nano-technologies, électronique, photonique, électromagnétisme, énergie électrique

### Pyramide des âges



### Effectifs / Ages moyens



302 (soit 81%) / 43,7 ans

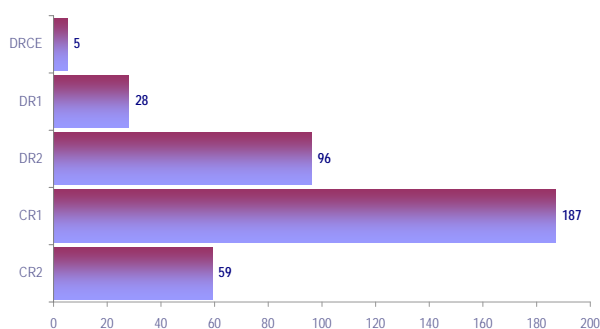


73 (soit 19%) / 43,7 ans

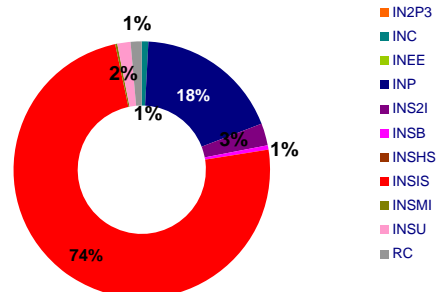


375 (soit 100%) / 43,7 ans

### Répartition par grade



### Répartition par institut



### Effectifs / Ages moyens

**Directeurs de recherche :**

129 (soit 34%) / 51,9 ans :

109 (soit 84%) / 52,1 ans

20 (soit 16%) / 50,8 ans

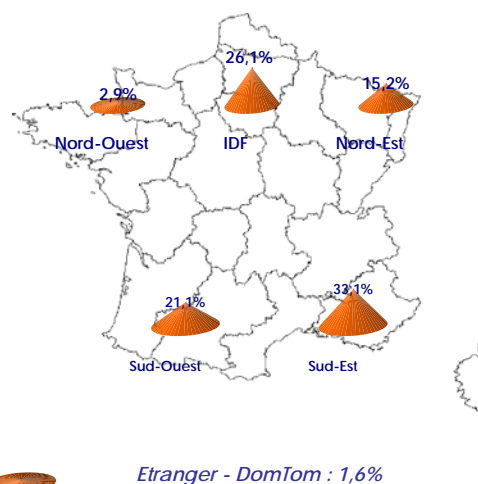
**Chargés de recherche :**

246 (soit 66%) / 39,5 ans :

193 (soit 78%) / 39 ans

53 (soit 22%) / 41,1 ans

### Répartition par bassin d'emploi



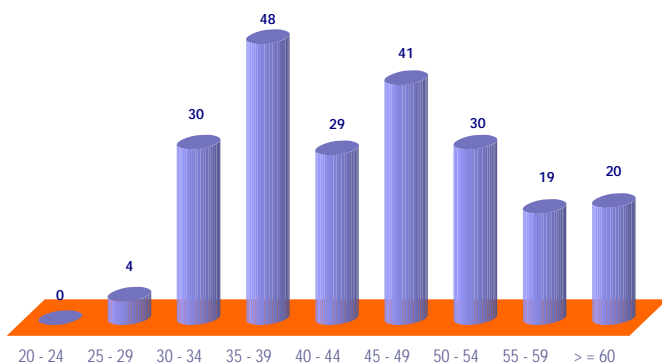


## Section 9 :

## 221 Chercheurs

## Ingénierie des matériaux et des structures - Mécanique des solides - Acoustique

## ❖ Pyramide des âges



## ❖ Effectifs / Ages moyens



183 (soit 83%) / 45,7 ans

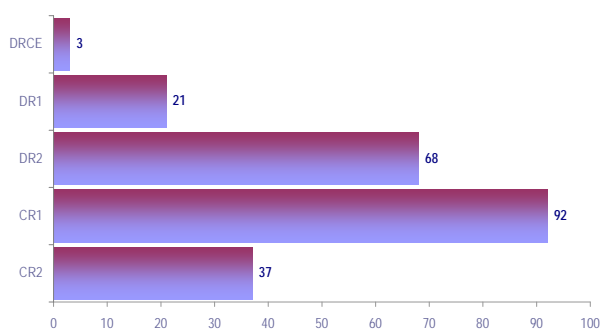


38 (soit 17%) / 40,1 ans

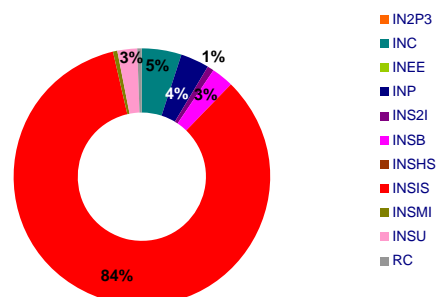


221 (soit 100%) / 44,7 ans

## ❖ Répartition par grade



## ❖ Répartition par institut



## ❖ Effectifs / Ages moyens

■ Directeurs de recherche :

92 (soit 42%) / 52,1 ans :

85 (soit 92%) / 52,3 ans

7 (soit 8%) / 49,4 ans

■ Chargés de recherche :

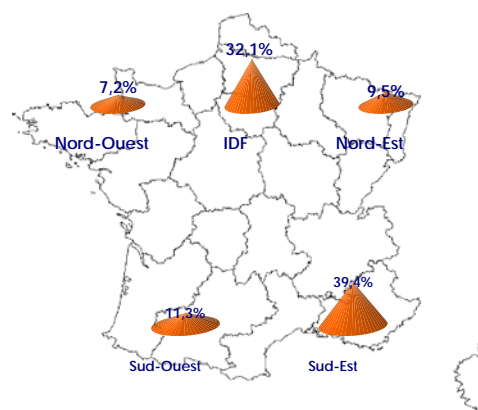
129 (soit 58%) / 39,5 ans :

98 (soit 76%) / 39,9 ans

31 (soit 24%) / 38 ans



## ❖ Répartition par bassin d'emploi



Etranger - DomTom : 0,5%

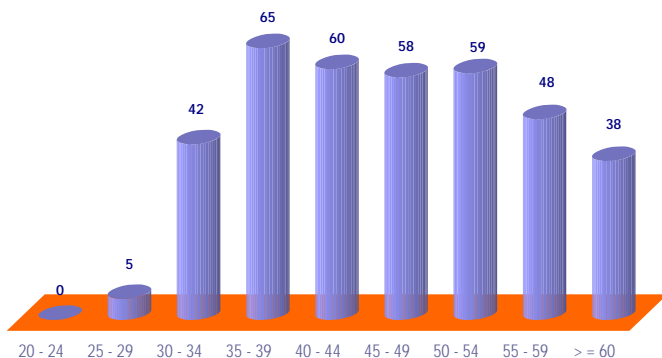


## Section 10 :

## 375 Chercheurs

*Milieux fluides et réactifs : transports, transferts, procédés de transformation*

### Pyramide des âges



### Effectifs / Ages moyens



289 (soit 77%) / 46,3 ans

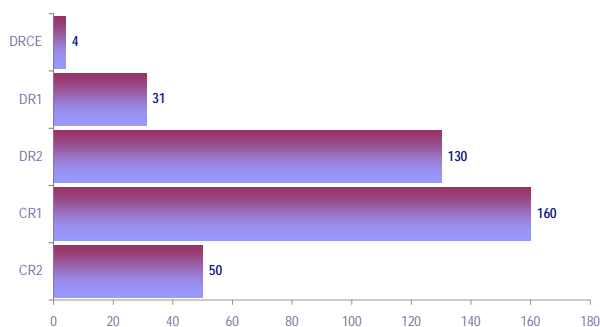


86 (soit 23%) / 44,9 ans

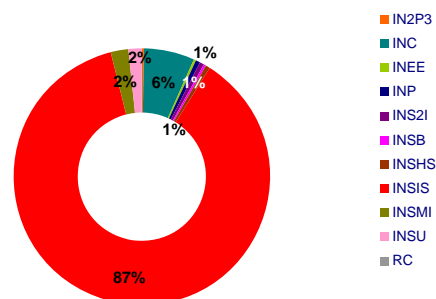


375 (soit 100%) / 46 ans

### Répartition par grade



### Répartition par institut



### Effectifs / Ages moyens

#### Directeurs de recherche :



165 (soit 44%) / 52,7 ans :

133 (soit 81%) / 53,3 ans

32 (soit 19%) / 50,3 ans



#### Chargés de recherche :



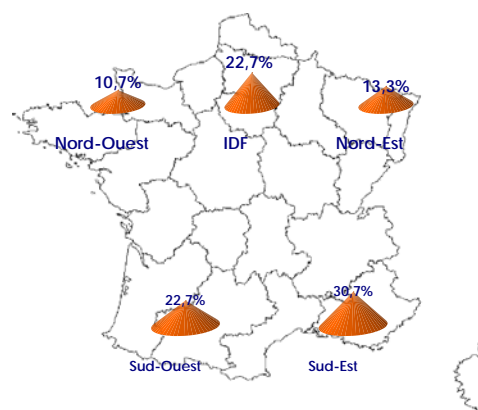
210 (soit 56%) / 40,7 ans :

156 (soit 74%) / 40,4 ans

54 (soit 26%) / 41,7 ans



### Répartition par bassin d'emploi



Etranger - DomTom : 0%

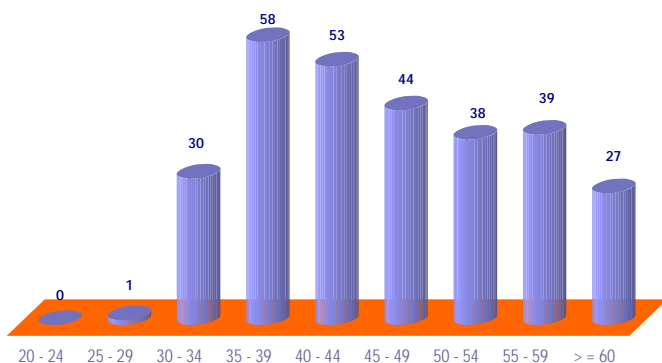


## Section 11 :

## 290 Chercheurs

## Systèmes supra et macromoléculaires : propriétés, fonctions, ingénierie

## ❖ Pyramide des âges



## ❖ Effectifs / Ages moyens



218 (soit 75%) / 46,5 ans

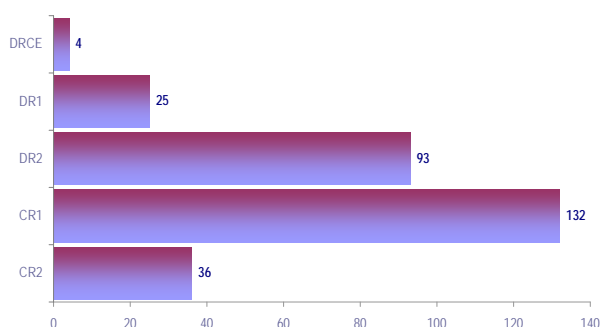


72 (soit 25%) / 45 ans

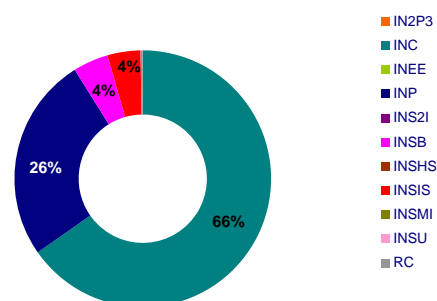


290 (soit 100%) / 46,1 ans

## ❖ Répartition par grade



## ❖ Répartition par institut



## ❖ Effectifs / Ages moyens

## Directeurs de recherche :



122 (soit 42%) / 52,1 ans :

98 (soit 80%) / 52,3 ans

24 (soit 20%) / 51,5 ans



## Chargés de recherche :



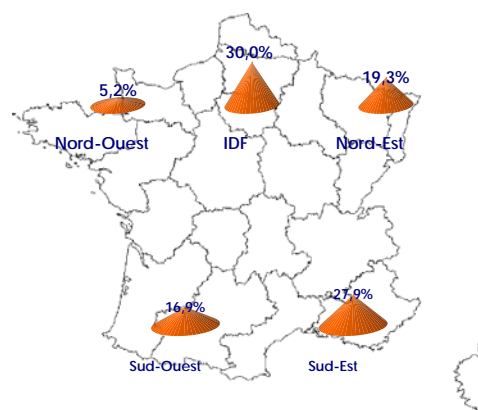
168 (soit 58%) / 41,7 ans :

120 (soit 71%) / 41,7 ans

48 (soit 29%) / 41,7 ans



## ❖ Répartition par bassin d'emploi



Etranger - DomTom : 0,7%

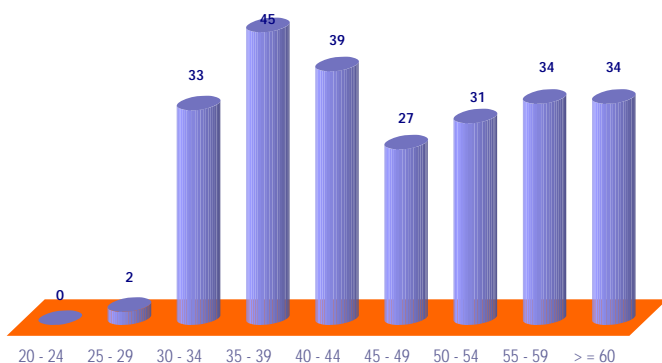


## Section 12 :

## 245 Chercheurs

## Architectures moléculaires: synthèses, mécanismes et propriétés

## ❖ Pyramide des âges



## ❖ Effectifs / Ages moyens



183 (soit 75%) / 46,3 ans

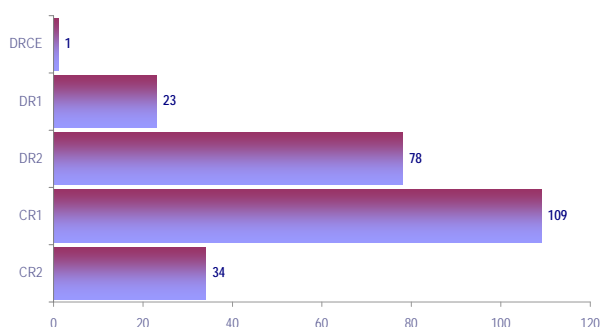


62 (soit 25%) / 46,5 ans

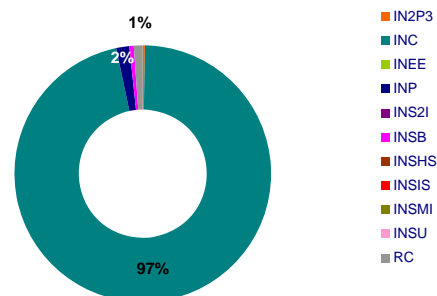


245 (soit 100%) / 46,3 ans

## ❖ Répartition par grade



## ❖ Répartition par institut



## ❖ Effectifs / Ages moyens

Directeurs de recherche :



102 (soit 42%) / 52,8 ans :

78 (soit 76%) / 52,8 ans

24 (soit 24%) / 52,8 ans



Chargés de recherche :



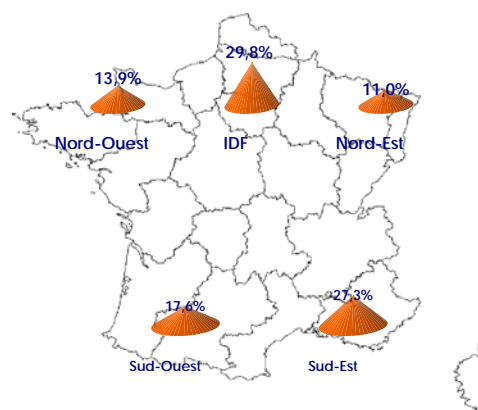
143 (soit 58%) / 41,7 ans :

105 (soit 73%) / 41,5 ans

38 (soit 27%) / 42,4 ans



## ❖ Répartition par bassin d'emploi



Etranger - DomTom : 0,4%

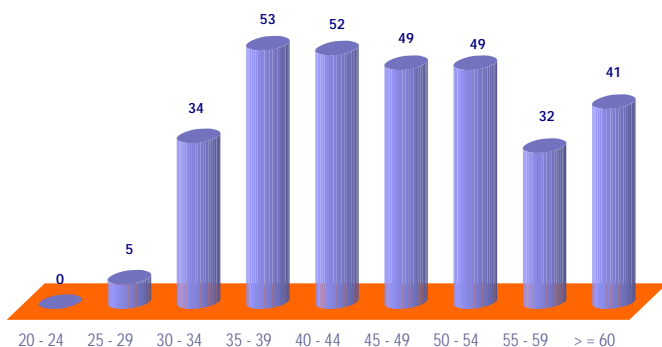


## Section 13 :

## 315 Chercheurs

## Physicochimie : molécules, milieux

## ❖ Pyramide des âges



## ❖ Effectifs / Ages moyens



205 (soit 65%) / 47,1 ans

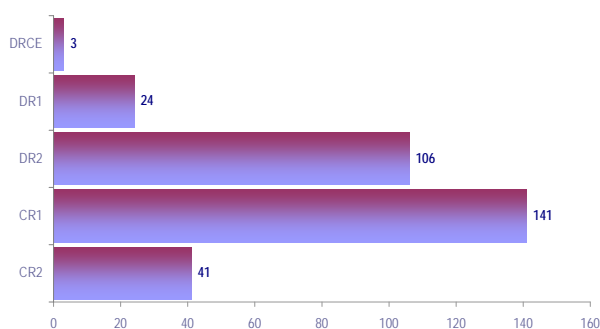


110 (soit 35%) / 44,9 ans

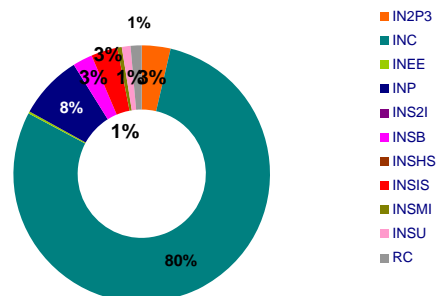


315 (soit 100%) / 46,3 ans

## ❖ Répartition par grade



## ❖ Répartition par institut

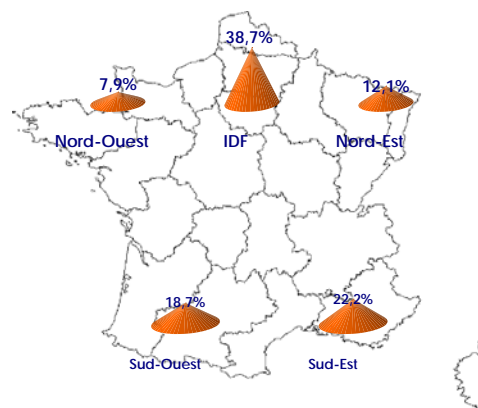


## ❖ Effectifs / Ages moyens

**Directeurs de recherche :**  
 133 (soit 42%) / 52,4 ans :  
 88 (soit 66%) / 53,2 ans  
 45 (soit 34%) / 51 ans

**Chargés de recherche :**  
 182 (soit 58%) / 41,9 ans :  
 117 (soit 64%) / 42,5 ans  
 65 (soit 36%) / 40,6 ans

## ❖ Répartition par bassin d'emploi



Etranger - DomTom : 0,3%

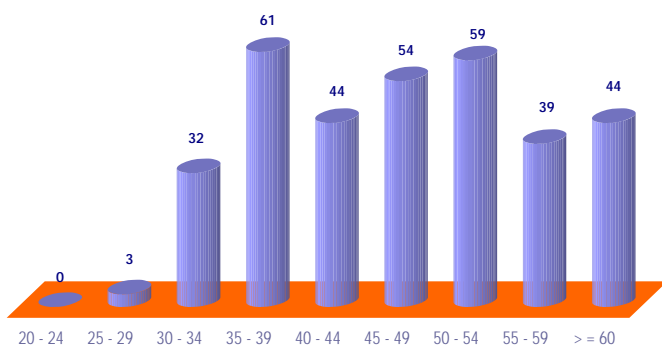


## Section 14 :

## 336 Chercheurs

## Chimie de coordination, interfaces et procédés

## ❖ Pyramide des âges



## ❖ Effectifs / Ages moyens



221 (soit 66%) / 47,9 ans

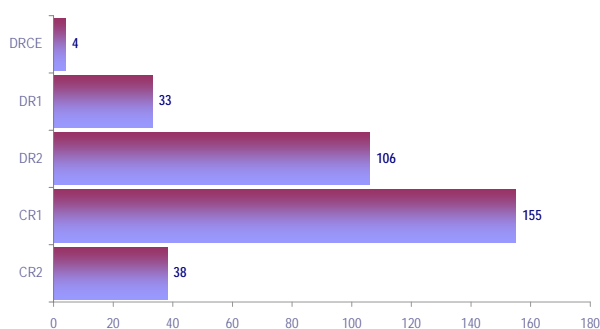


115 (soit 34%) / 45,5 ans

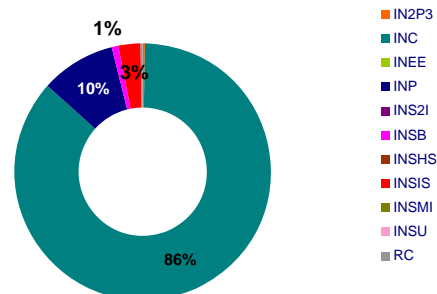


336 (soit 100%) / 47,1 ans

## ❖ Répartition par grade



## ❖ Répartition par institut



## ❖ Effectifs / Ages moyens

Directeurs de recherche :



143 (soit 43%) / 54 ans :

102 (soit 71%) / 54,4 ans

41 (soit 29%) / 53,1 ans



Chargés de recherche :



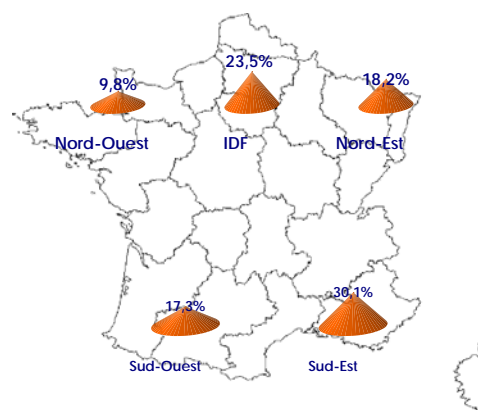
193 (soit 57%) / 42 ans :

119 (soit 62%) / 42,4 ans

74 (soit 38%) / 41,3 ans



## ❖ Répartition par bassin d'emploi



Etranger - DomTom : 1,2%

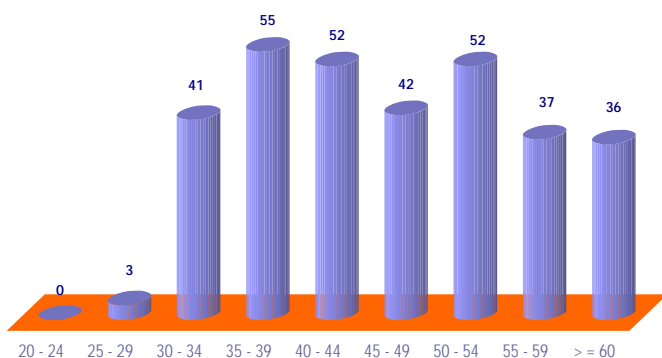


## Section 15 :

## 318 Chercheurs

## Chimie des matériaux, nanomatériaux et procédés

## ❖ Pyramide des âges



## ❖ Effectifs / Ages moyens



233 (soit 73%) / 46,6 ans

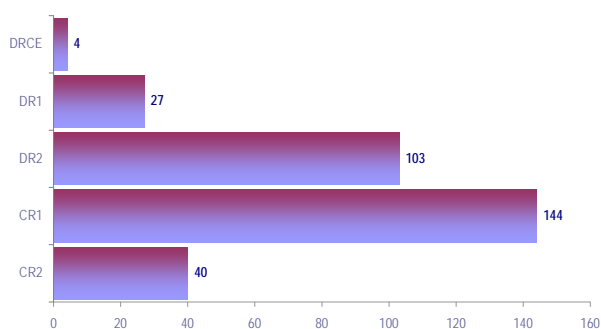


85 (soit 27%) / 44,2 ans

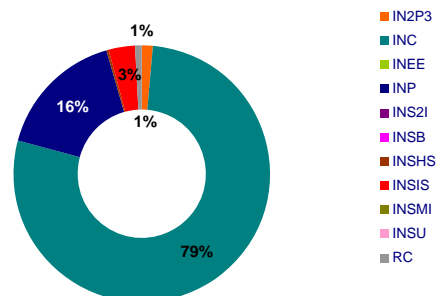


318 (soit 100%) / 46 ans

## ❖ Répartition par grade



## ❖ Répartition par institut



## ❖ Effectifs / Ages moyens

Directeurs de recherche :



134 (soit 42%) / 53 ans :

112 (soit 84%) / 53 ans

22 (soit 16%) / 52,7 ans



Chargés de recherche :



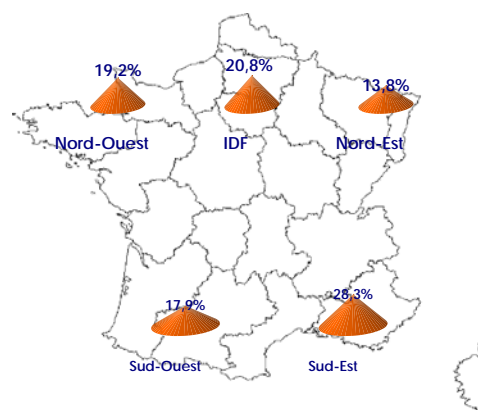
184 (soit 58%) / 40,9 ans :

121 (soit 66%) / 40,7 ans

63 (soit 34%) / 41,2 ans



## ❖ Répartition par bassin d'emploi



Etranger - DomTom : 0%

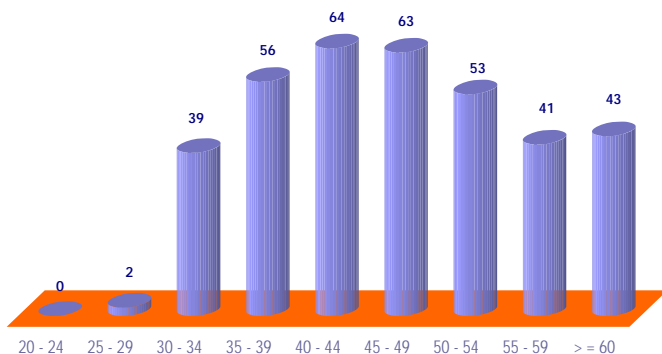


## Section 16 :

## 361 Chercheurs

### Chimie du vivant et pour le vivant : conception et propriétés de molécules d'intérêt biologique

#### Pyramide des âges



#### Effectifs / Ages moyens



206 (soit 57%) / 47,3 ans

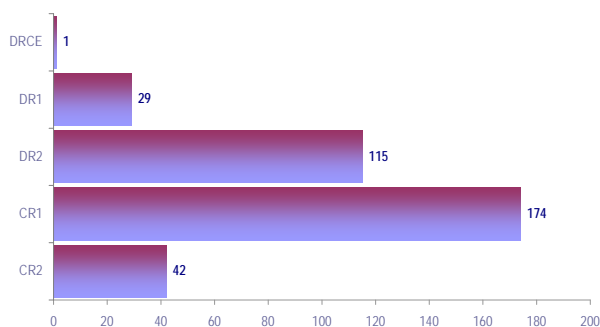


155 (soit 43%) / 45,3 ans

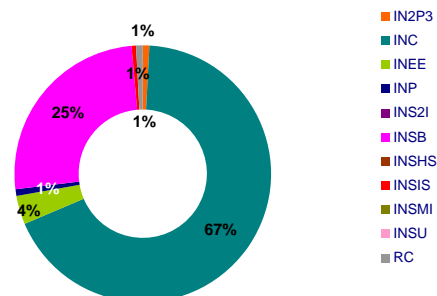


361 (soit 100%) / 46,5 ans

#### Répartition par grade



#### Répartition par institut

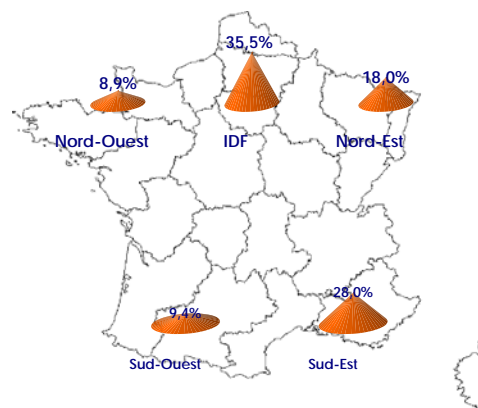


#### Effectifs / Ages moyens

**Directeurs de recherche :**  
 145 (soit 40%) / 52,7 ans :  
 95 (soit 66%) / 53,6 ans  
 50 (soit 34%) / 51,1 ans

**Chargés de recherche :**  
 216 (soit 60%) / 42,3 ans :  
 111 (soit 51%) / 42 ans  
 105 (soit 49%) / 42,6 ans

#### Répartition par bassin d'emploi



Etranger - DomTom : 0,3%

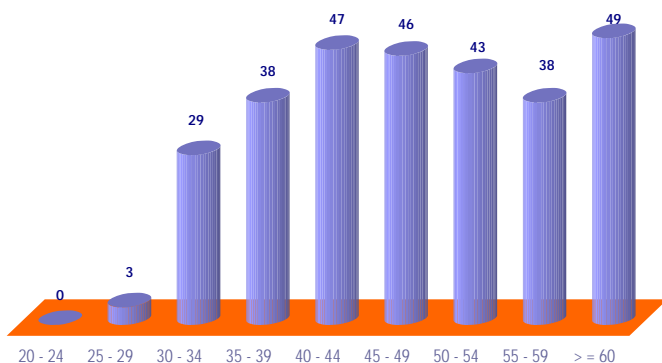


## Section 17 :

## 293 Chercheurs

## Système solaire et univers lointain

## ❖ Pyramide des âges



## ❖ Effectifs / Ages moyens



232 (soit 79%) / 47,9 ans

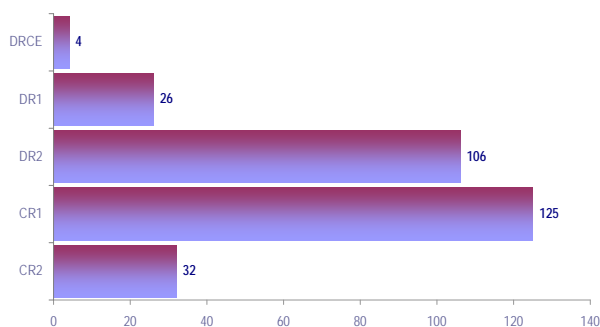


61 (soit 21%) / 47,7 ans

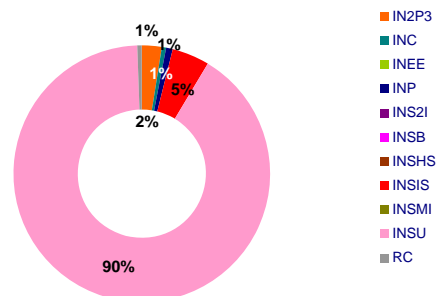


293 (soit 100%) / 47,8 ans

## ❖ Répartition par grade



## ❖ Répartition par institut



## ❖ Effectifs / Ages moyens

**Directeurs de recherche :**

**136 (soit 46%) / 54,1 ans :**

108 (soit 79%) / 54,2 ans

28 (soit 21%) / 53,8 ans

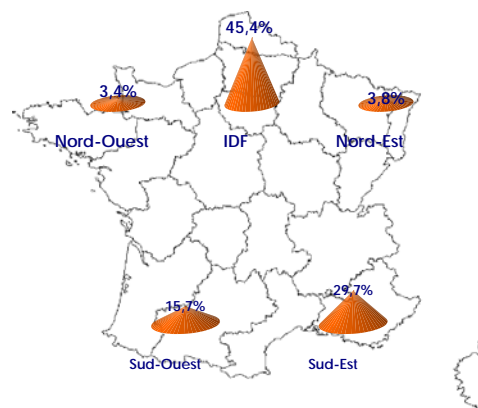
**Chargés de recherche :**

**157 (soit 54%) / 42,4 ans :**

124 (soit 79%) / 42,3 ans

33 (soit 21%) / 42,5 ans

## ❖ Répartition par bassin d'emploi



Etranger - DomTom : 2%

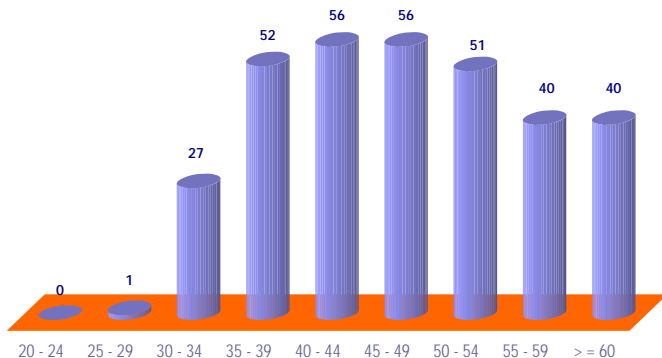


## Section 18 :

## 323 Chercheurs

### Terre et planètes telluriques: structure, histoire, modèles

#### Pyramide des âges



#### Effectifs / Ages moyens



231 (soit 72%) / 47,8 ans

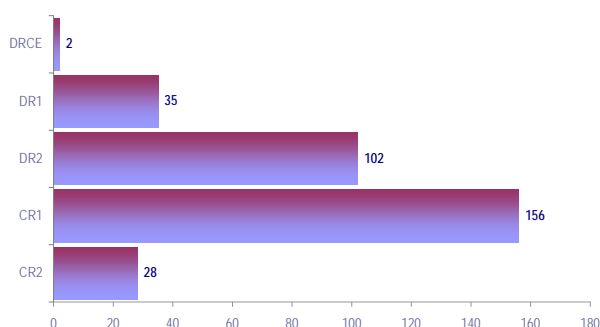


92 (soit 28%) / 45,8 ans

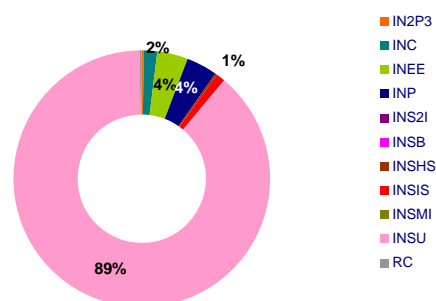


323 (soit 100%) / 47,2 ans

#### Répartition par grade



#### Répartition par institut

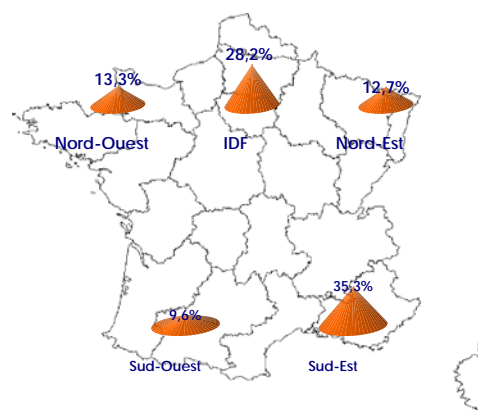


#### Effectifs / Ages moyens

**Directeurs de recherche :**  
 139 (soit 43%) / 52,3 ans :  
 111 (soit 80%) / 52,1 ans  
 28 (soit 20%) / 53,1 ans

**Chargés de recherche :**  
 184 (soit 57%) / 43,4 ans :  
 120 (soit 65%) / 43,8 ans  
 64 (soit 35%) / 42,6 ans

#### Répartition par bassin d'emploi



Etranger - DomTom : 0,9%

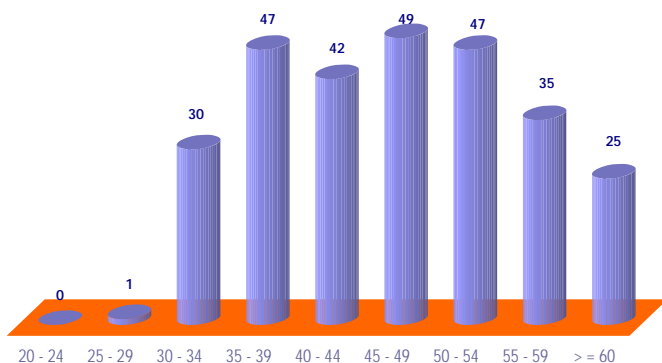


## Section 19 :

## 276 Chercheurs

## Système Terre: enveloppes superficielles

## ❖ Pyramide des âges



## ❖ Effectifs / Ages moyens



181 (soit 66%) / 47,2 ans

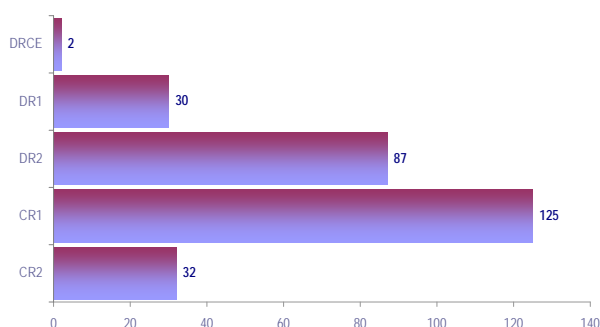


95 (soit 34%) / 44,7 ans

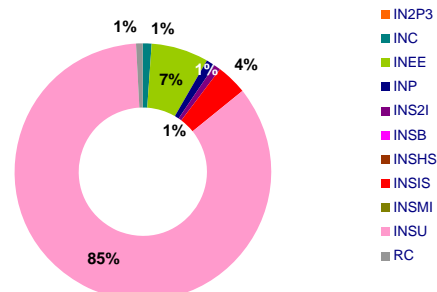


276 (soit 100%) / 46,3 ans

## ❖ Répartition par grade



## ❖ Répartition par institut



## ❖ Effectifs / Ages moyens

**Directeurs de recherche :**  
 119 (soit 43%) / 52,2 ans :

87 (soit 73%) / 52,6 ans

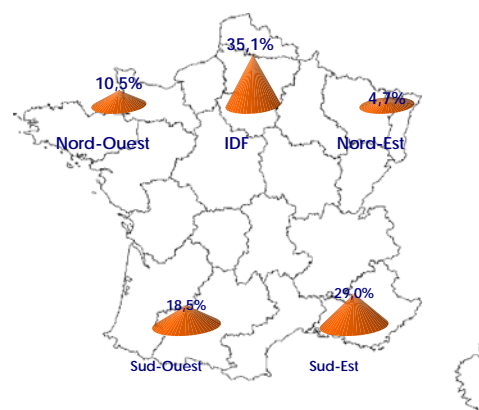
32 (soit 27%) / 51,1 ans

**Chargés de recherche :**  
 157 (soit 57%) / 41,8 ans :

94 (soit 60%) / 42,1 ans

63 (soit 40%) / 41,4 ans

## ❖ Répartition par bassin d'emploi



Etranger - DomTom : 2,2%

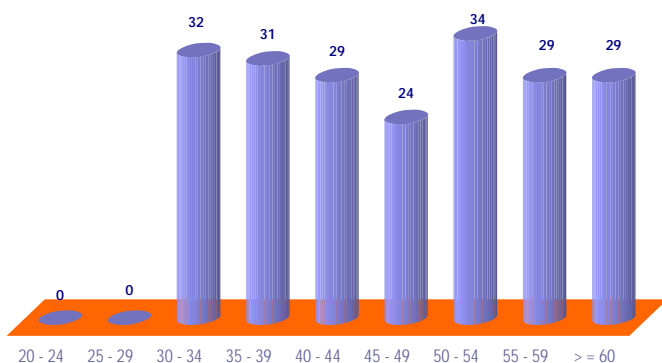


## Section 20 :

## 208 Chercheurs

### Surface continentale et interfaces

#### Pyramide des âges



#### Effectifs / Ages moyens



150 (soit 72%) / 47,7 ans

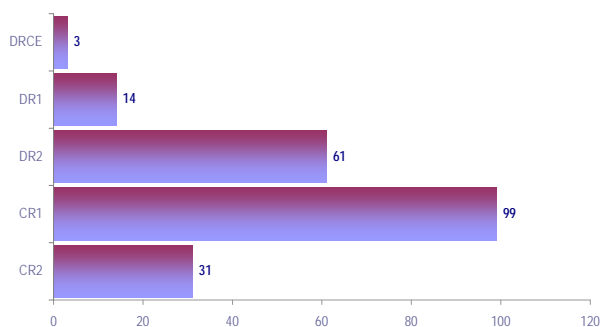


58 (soit 28%) / 44,4 ans

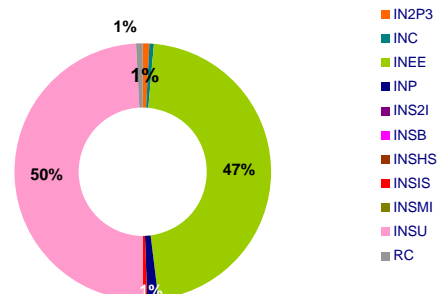


208 (soit 100%) / 46,8 ans

#### Répartition par grade



#### Répartition par institut



#### Effectifs / Ages moyens

**Directeurs de recherche :**

78 (soit 38%) / 53,8 ans :

58 (soit 74%) / 54,3 ans

20 (soit 26%) / 52,3 ans

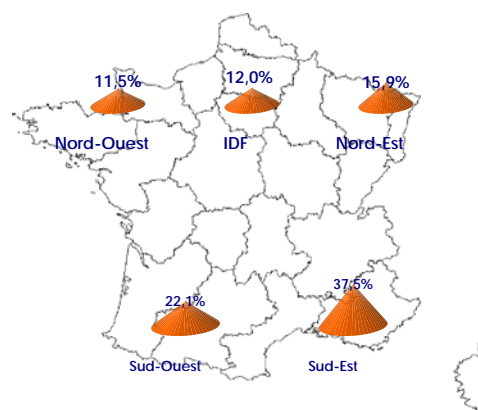
**Chargés de recherche :**

130 (soit 63%) / 42,6 ans :

92 (soit 71%) / 43,6 ans

38 (soit 29%) / 40,3 ans

#### Répartition par bassin d'emploi



Etranger - DomTom : 1%

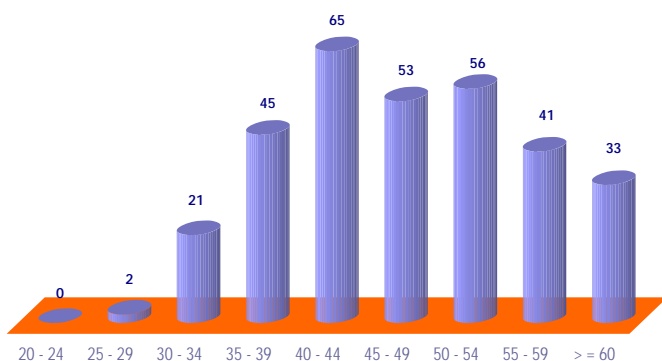


## Section 21 :

## 316 Chercheurs

### Bases moléculaires et structurales des fonctions du vivant

#### Pyramide des âges



#### Effectifs / Ages moyens



178 (soit 56%) / 48,5 ans

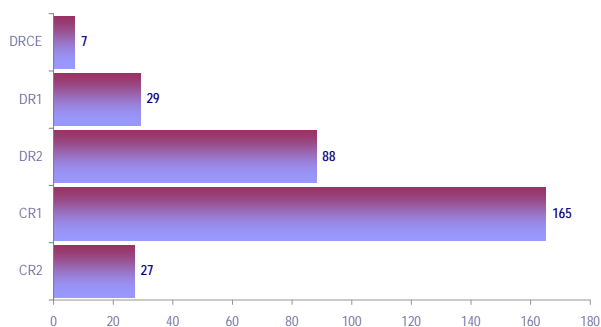


138 (soit 44%) / 45,7 ans

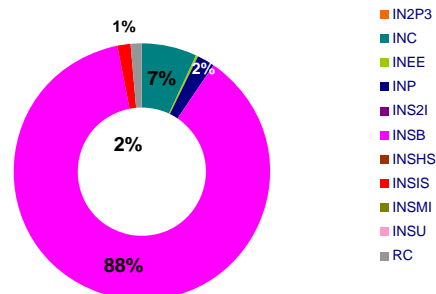


316 (soit 100%) / 47,3 ans

#### Répartition par grade



#### Répartition par institut



#### Effectifs / Ages moyens

**Directeurs de recherche :**

124 (soit 39%) / 53 ans :

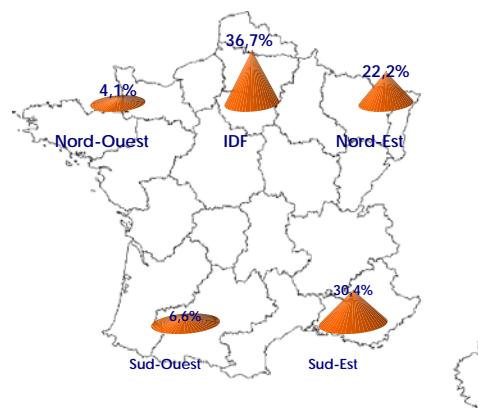
- 81 (soit 65%) / 53,8 ans
- 43 (soit 35%) / 51,6 ans

**Chargés de recherche :**

192 (soit 61%) / 43,6 ans :

- 97 (soit 51%) / 44,1 ans
- 95 (soit 49%) / 43,1 ans

#### Répartition par bassin d'emploi



Etranger - DomTom : 0%

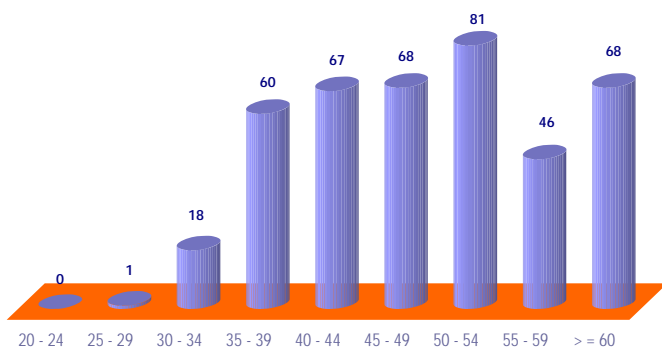


## Section 22 :

## 409 Chercheurs

## Organisation, expression et évolution des génomes

### Pyramide des âges



### Effectifs / Ages moyens



233 (soit 57%) / 49,4 ans

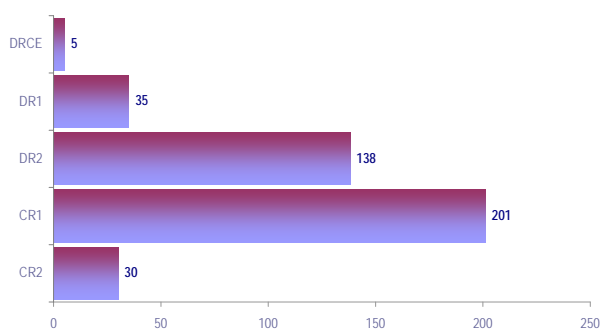


176 (soit 43%) / 47,9 ans

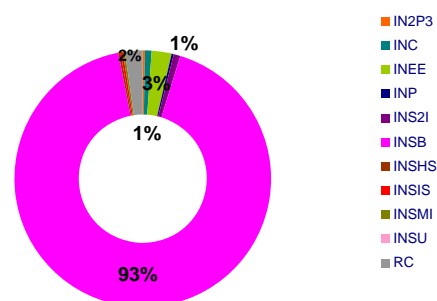


409 (soit 100%) / 48,8 ans

### Répartition par grade



### Répartition par institut



### Effectifs / Ages moyens

**Directeurs de recherche :**

178 (soit 44%) / 53,7 ans :

132 (soit 74%) / 53,6 ans

46 (soit 26%) / 54 ans

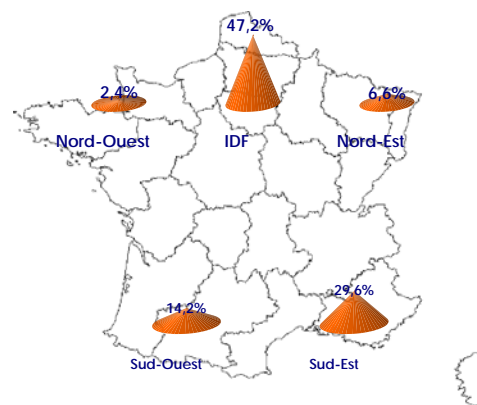
**Chargés de recherche :**

231 (soit 56%) / 45 ans :

101 (soit 44%) / 44 ans

130 (soit 56%) / 45,8 ans

### Répartition par bassin d'emploi



Etranger - DomTom : 0%

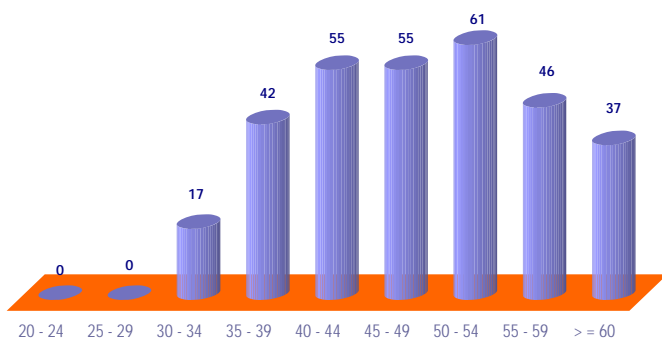


## Section 23 :

## 313 Chercheurs

### Biologie cellulaire : organisation et fonctions de la cellule ; pathogènes et relations hôte/pathogène

#### Pyramide des âges



#### Effectifs / Ages moyens



177 (soit 57%) / 48,8 ans

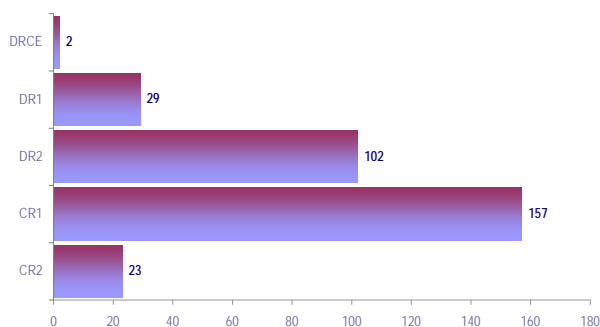


136 (soit 43%) / 47,8 ans

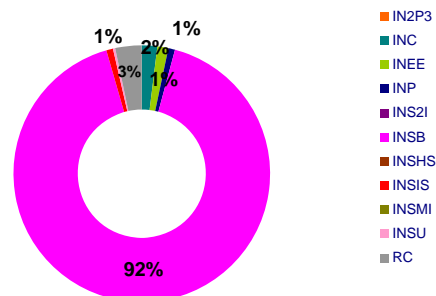


313 (soit 100%) / 48,4 ans

#### Répartition par grade



#### Répartition par institut



#### Effectifs / Ages moyens

**Directeurs de recherche :**  
133 (soit 42%) / 53,1 ans :

99 (soit 74%) / 53,1 ans

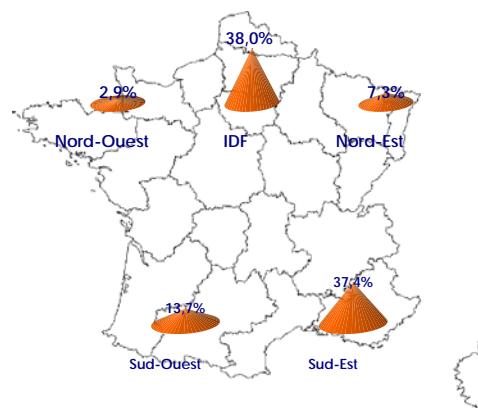
34 (soit 26%) / 53,1 ans

**Chargés de recherche :**  
180 (soit 58%) / 44,9 ans :

78 (soit 43%) / 43,4 ans

102 (soit 57%) / 46 ans

#### Répartition par bassin d'emploi



Etranger - DomTom : 0,6%

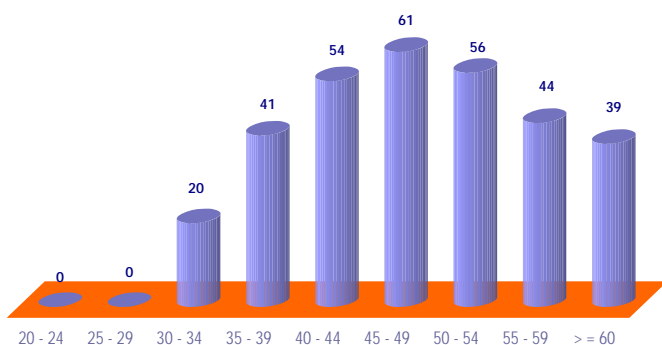


## Section 24 :

## 315 Chercheurs

### Interactions cellulaires

#### Pyramide des âges



#### Effectifs / Ages moyens



181 (soit 57%) / 48 ans

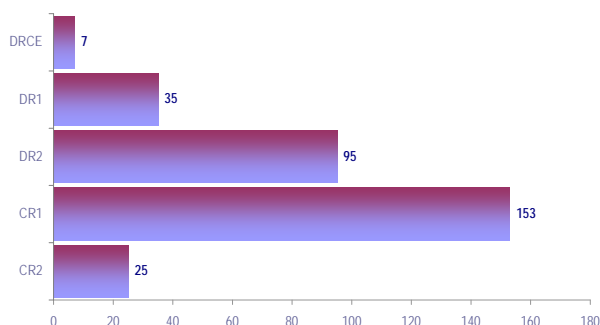


134 (soit 43%) / 48,4 ans

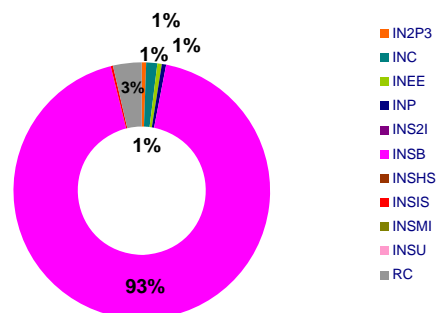


315 (soit 100%) / 48,2 ans

#### Répartition par grade



#### Répartition par institut

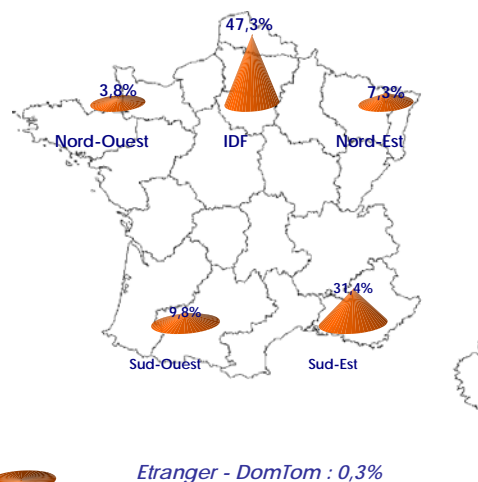


#### Effectifs / Ages moyens

**Directeurs de recherche :**  
 137 (soit 43%) / 52,3 ans :  
 86 (soit 63%) / 51,8 ans  
 51 (soit 37%) / 53 ans

**Chargés de recherche :**  
 178 (soit 57%) / 45 ans :  
 95 (soit 53%) / 44,5 ans  
 83 (soit 47%) / 45,6 ans

#### Répartition par bassin d'emploi



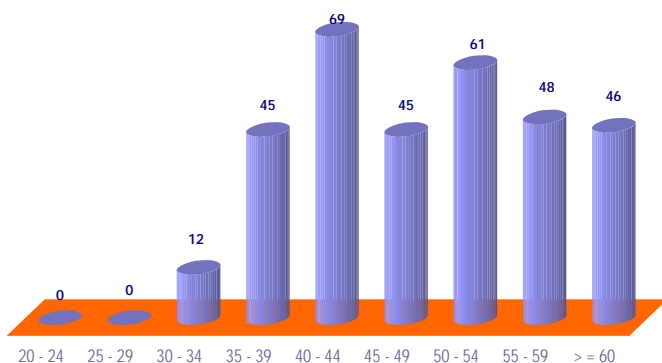


## Section 25 :

## 326 Chercheurs

## Physiologie moléculaire et intégrative

## ❖ Pyramide des âges



## ❖ Effectifs / Ages moyens



200 (soit 61%) / 49,7 ans

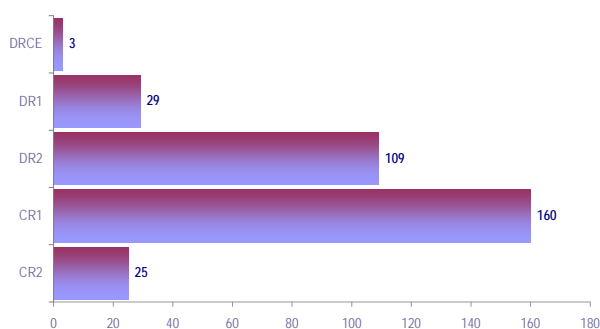


126 (soit 39%) / 47,2 ans

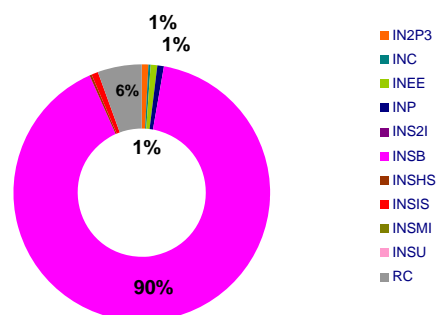


326 (soit 100%) / 48,7 ans

## ❖ Répartition par grade



## ❖ Répartition par institut



## ❖ Effectifs / Ages moyens

**Directeurs de recherche :**

141 (soit 43%) / 53,4 ans :

103 (soit 73%) / 54,1 ans

38 (soit 27%) / 51,6 ans

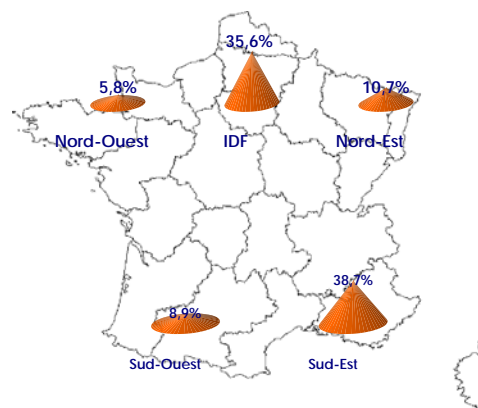
**Chargés de recherche :**

185 (soit 57%) / 45,1 ans :

97 (soit 52%) / 45 ans

88 (soit 48%) / 45,3 ans

## ❖ Répartition par bassin d'emploi



Etranger - DomTom : 0,3%

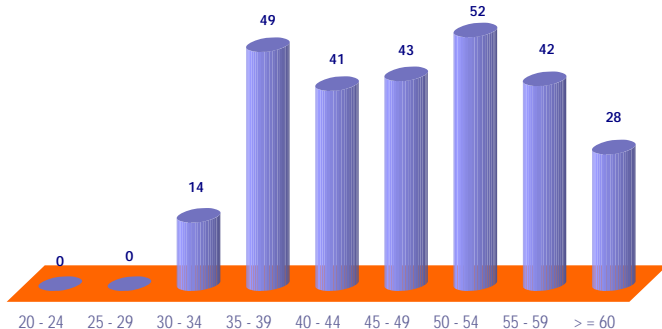


## Section 26 :

## 269 Chercheurs

## Développement, évolution, reproduction, vieillissement

## ❖ Pyramide des âges



## ❖ Effectifs / Ages moyens



147 (soit 55%) / 48,5 ans

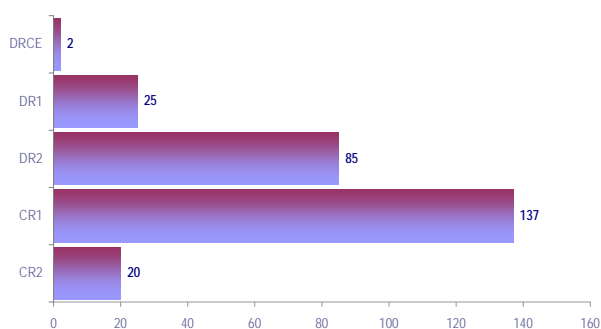


122 (soit 45%) / 47,1 ans

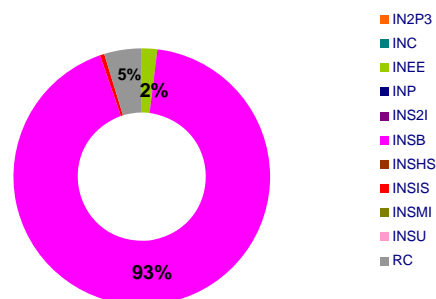


269 (soit 100%) / 47,9 ans

## ❖ Répartition par grade



## ❖ Répartition par institut



## ❖ Effectifs / Ages moyens

**Directeurs de recherche :**

112 (soit 42%) / 52,4 ans :

70 (soit 63%) / 52,8 ans

42 (soit 38%) / 51,8 ans

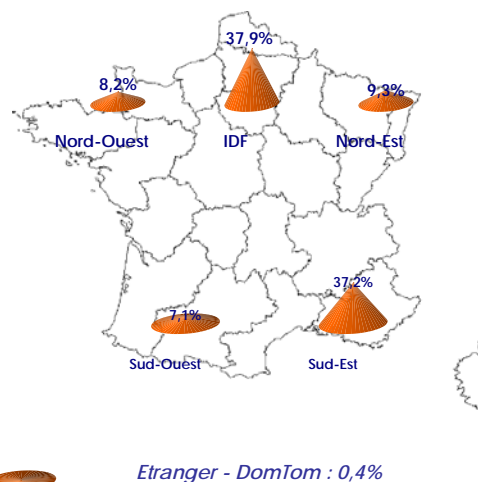
**Chargés de recherche :**

157 (soit 58%) / 44,6 ans :

77 (soit 49%) / 44,6 ans

80 (soit 51%) / 44,6 ans

## ❖ Répartition par bassin d'emploi



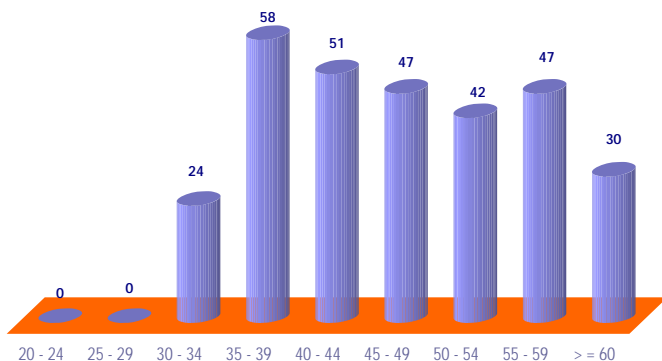


## Section 27 :

## 299 Chercheurs

## Comportement, cognition, cerveau

## ❖ Pyramide des âges



## ❖ Effectifs / Ages moyens



180 (soit 60%) / 47 ans

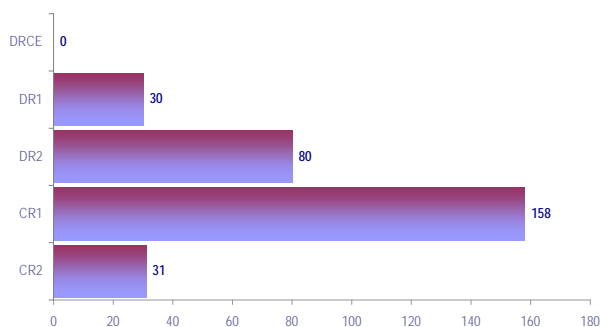


119 (soit 40%) / 46,6 ans

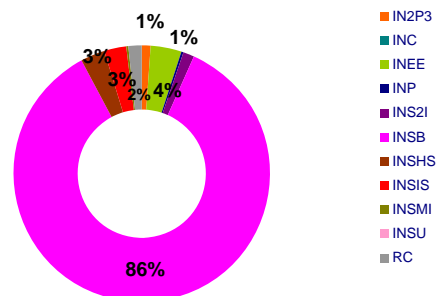


299 (soit 100%) / 46,8 ans

## ❖ Répartition par grade



## ❖ Répartition par institut



## ❖ Effectifs / Ages moyens

■ Directeurs de recherche :

110 (soit 37%) / 52,1 ans :

74 (soit 67%) / 52,6 ans

36 (soit 33%) / 51 ans

■ Chargés de recherche :

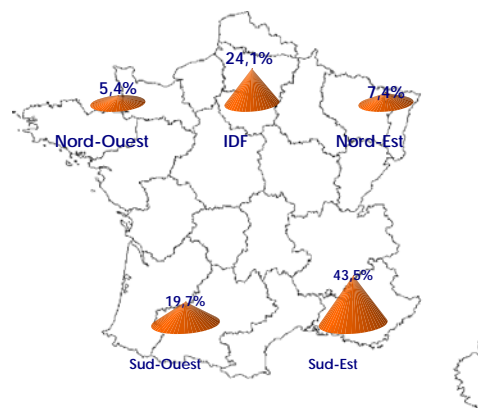
189 (soit 63%) / 43,7 ans :

106 (soit 56%) / 43 ans

83 (soit 44%) / 44,7 ans



## ❖ Répartition par bassin d'emploi



Etranger - DomTom : 0%

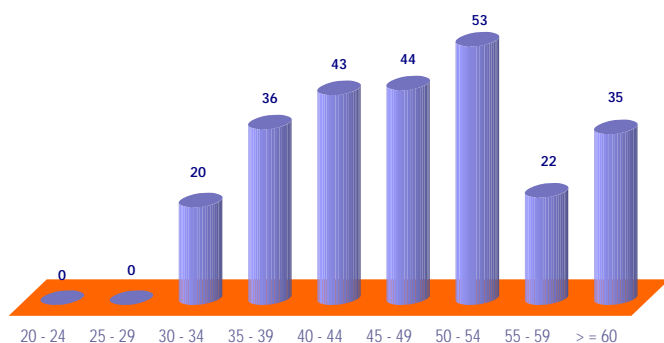


## Section 28 :

## 253 Chercheurs

## Biologie végétale intégrative

## ❖ Pyramide des âges



## ❖ Effectifs / Ages moyens



154 (soit 61%) / 47,7 ans

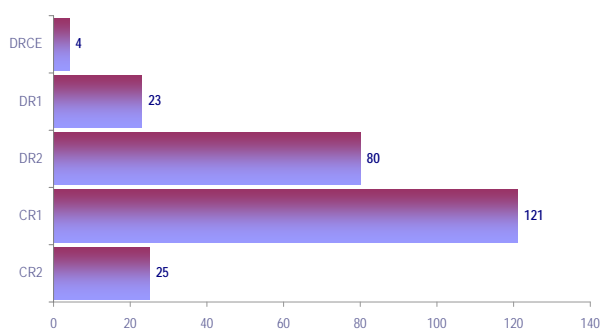


99 (soit 39%) / 47,5 ans

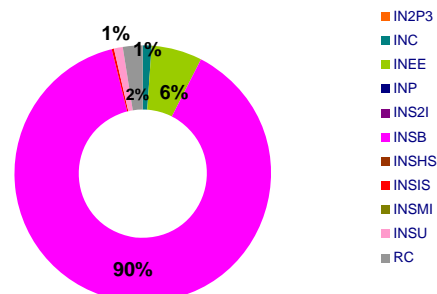


253 (soit 100%) / 47,6 ans

## ❖ Répartition par grade



## ❖ Répartition par institut



## ❖ Effectifs / Ages moyens

Directeurs de recherche :

107 (soit 42%) / 52,5 ans :

75 (soit 70%) / 51,9 ans

32 (soit 30%) / 53,9 ans

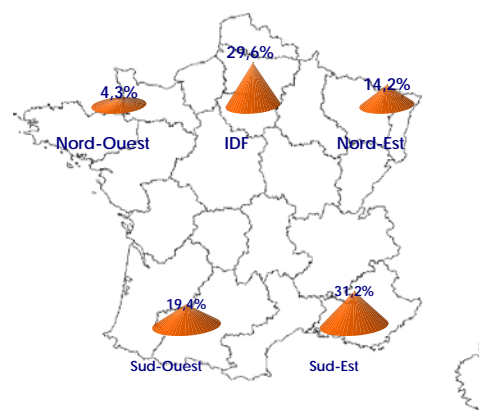
Chargés de recherche :

146 (soit 58%) / 44 ans :

79 (soit 54%) / 43,6 ans

67 (soit 46%) / 44,5 ans

## ❖ Répartition par bassin d'emploi



Etranger - DomTom : 1,2%

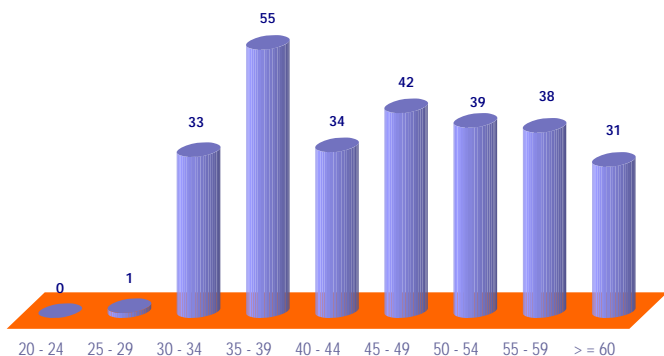


## Section 29 :

## 273 Chercheurs

### Biodiversité, évolution et adaptations biologiques : des macromolécules aux communautés

#### Pyramide des âges



#### Effectifs / Ages moyens



201 (soit 74%) / 46,6 ans

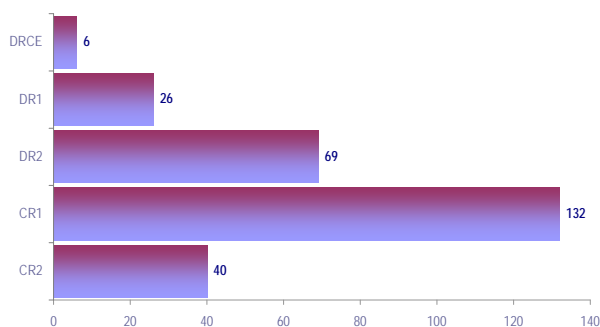


72 (soit 26%) / 45,8 ans

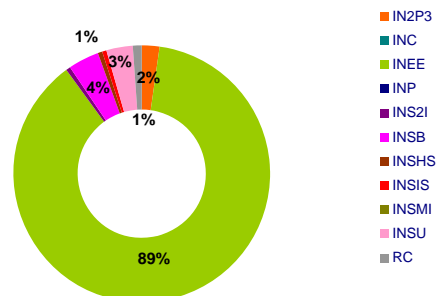


273 (soit 100%) / 46,4 ans

#### Répartition par grade



#### Répartition par institut



#### Effectifs / Ages moyens

##### Directeurs de recherche :



101 (soit 37%) / 52,3 ans :

82 (soit 81%) / 52,1 ans

19 (soit 19%) / 53,6 ans



##### Chargés de recherche :



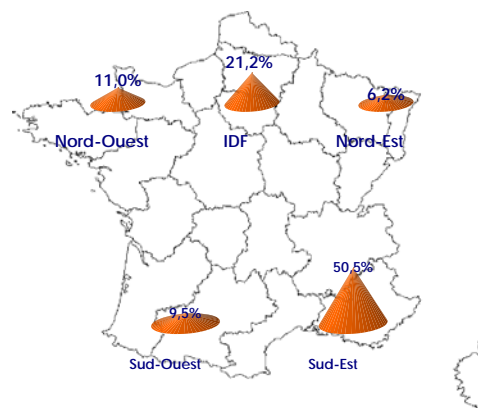
172 (soit 63%) / 42,9 ans :

119 (soit 69%) / 42,8 ans

53 (soit 31%) / 43 ans



#### Répartition par bassin d'emploi



Etranger - DomTom : 1,5%

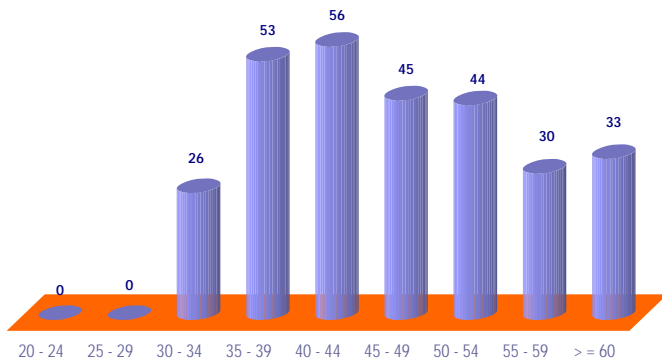


## Section 30 :

## 287 Chercheurs

## Thérapeutique, médicaments et bio-ingénierie : concepts et moyens

## ❖ Pyramide des âges



## ❖ Effectifs / Ages moyens



170 (soit 59%) / 47,8 ans

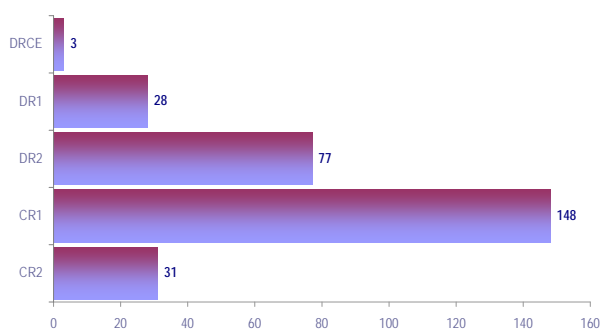


117 (soit 41%) / 44,1 ans

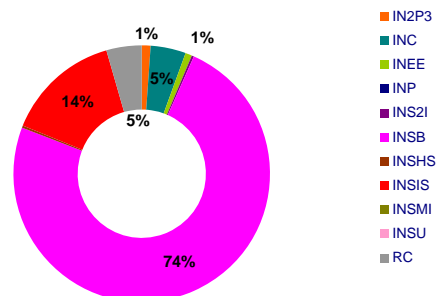


287 (soit 100%) / 46,3 ans

## ❖ Répartition par grade



## ❖ Répartition par institut



## ❖ Effectifs / Ages moyens

■ Directeurs de recherche :

108 (soit 38%) / 52,2 ans :

77 (soit 71%) / 53,1 ans

31 (soit 29%) / 50 ans

■ Chargés de recherche :

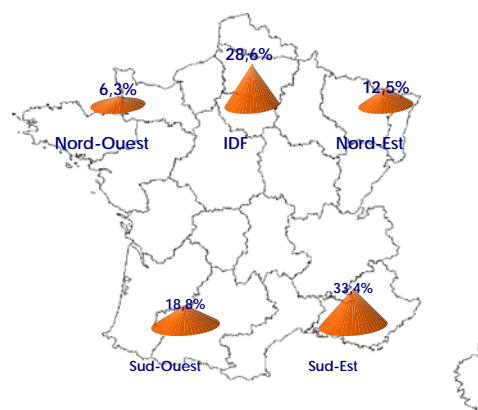
179 (soit 62%) / 42,8 ans :

93 (soit 52%) / 43,5 ans

86 (soit 48%) / 42 ans



## ❖ Répartition par bassin d'emploi



Etranger - DomTom : 0,3%

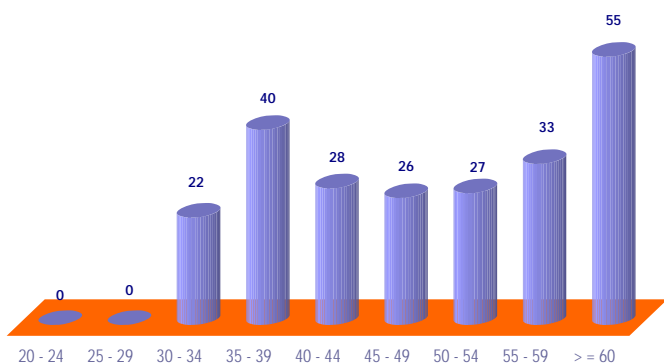


## Section 31 :

## 231 Chercheurs

### Hommes et milieux : évolution, interactions

#### Pyramide des âges



#### Effectifs / Ages moyens



137 (soit 59%) / 49,5 ans

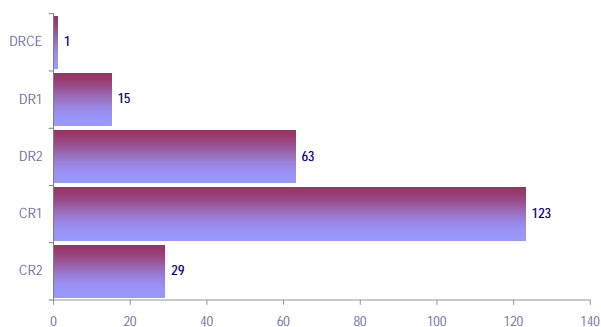


94 (soit 41%) / 47,7 ans

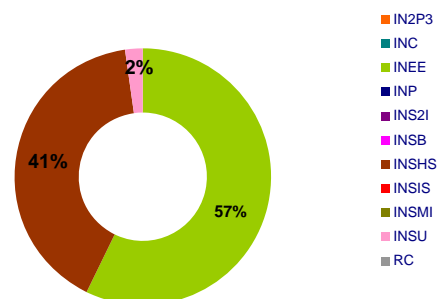


231 (soit 100%) / 48,8 ans

#### Répartition par grade



#### Répartition par institut



#### Effectifs / Ages moyens

**Directeurs de recherche :**

79 (soit 34%) / 57,7 ans :

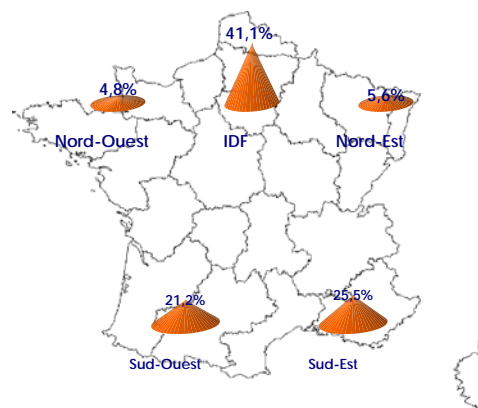
- 53 (soit 67%) / 57,8 ans
- 26 (soit 33%) / 57,6 ans

**Chargés de recherche :**

152 (soit 66%) / 44,1 ans :

- 84 (soit 55%) / 44,3 ans
- 68 (soit 45%) / 43,9 ans

#### Répartition par bassin d'emploi



Etranger - DomTom : 1,7%

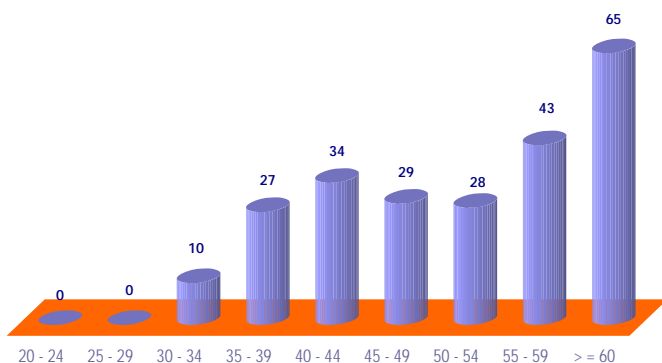


## Section 32 :

## 236 Chercheurs

## Mondes anciens et médiévaux

## ❖ Pyramide des âges



## ❖ Effectifs / Ages moyens



123 (soit 52%) / 51,7 ans

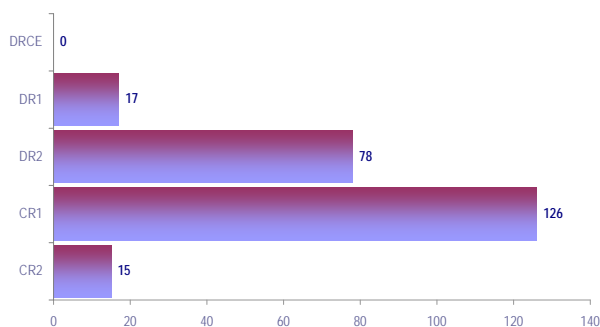


113 (soit 48%) / 50,7 ans

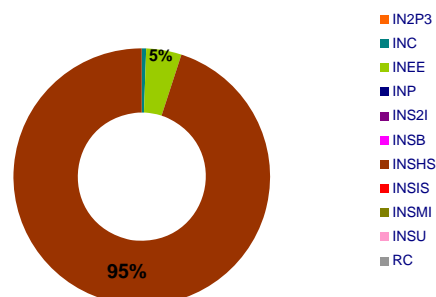


236 (soit 100%) / 51,2 ans

## ❖ Répartition par grade



## ❖ Répartition par institut



## ❖ Effectifs / Ages moyens

**Directeurs de recherche :**  
 95 (soit 40%) / 57,3 ans :

55 (soit 58%) / 56,9 ans

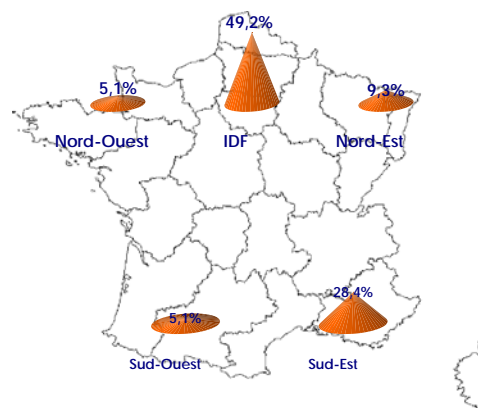
40 (soit 42%) / 57,8 ans

**Chargés de recherche :**  
 141 (soit 60%) / 47,1 ans :

68 (soit 48%) / 47,5 ans

73 (soit 52%) / 46,8 ans

## ❖ Répartition par bassin d'emploi



Etranger - DomTom : 3%

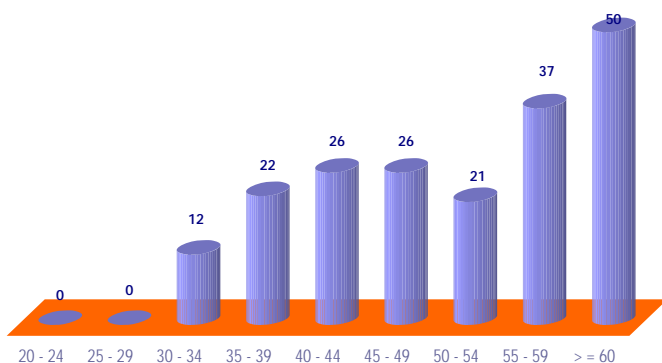


## Section 33 :

## 194 Chercheurs

## Mondes modernes et contemporains

## ❖ Pyramide des âges



## ❖ Effectifs / Ages moyens



107 (soit 55%) / 51,3 ans

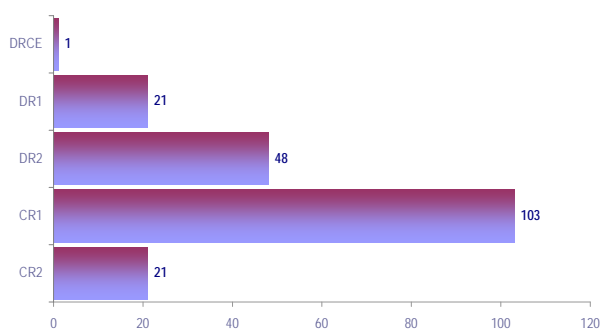


87 (soit 45%) / 50 ans

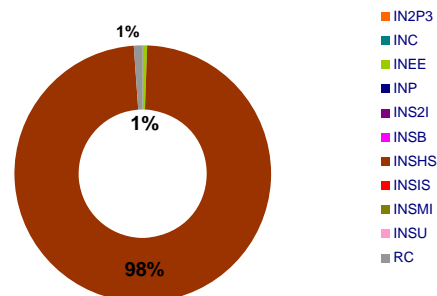


194 (soit 100%) / 50,7 ans

## ❖ Répartition par grade



## ❖ Répartition par institut



## ❖ Effectifs / Ages moyens

Directeurs de recherche :



70 (soit 36%) / 57,5 ans :

53 (soit 76%) / 58,2 ans

17 (soit 24%) / 55,5 ans



Chargés de recherche :



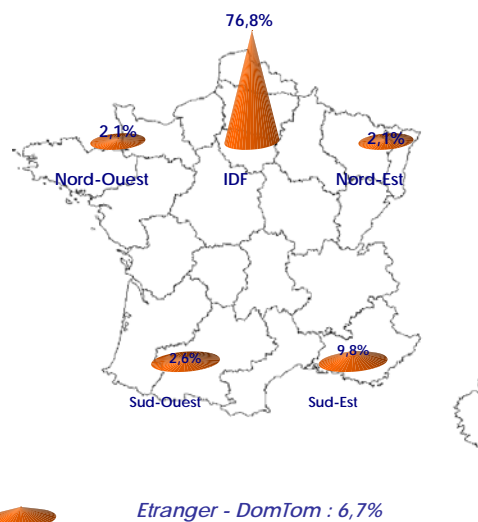
124 (soit 64%) / 46,9 ans :

54 (soit 44%) / 44,6 ans

70 (soit 56%) / 48,7 ans



## ❖ Répartition par bassin d'emploi



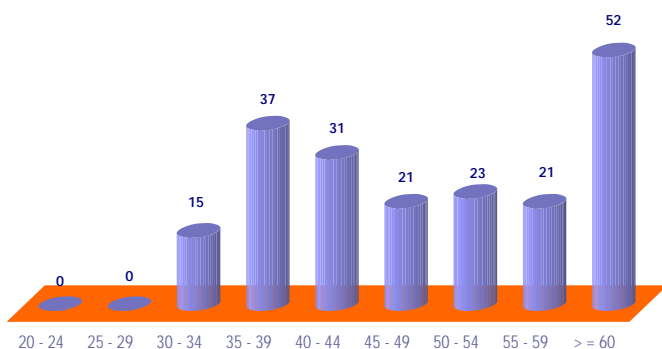


## Section 34 :

## 200 Chercheurs

## Langues, langage, discours

## ❖ Pyramide des âges



## ❖ Effectifs / Ages moyens



98 (soit 49%) / 49,4 ans

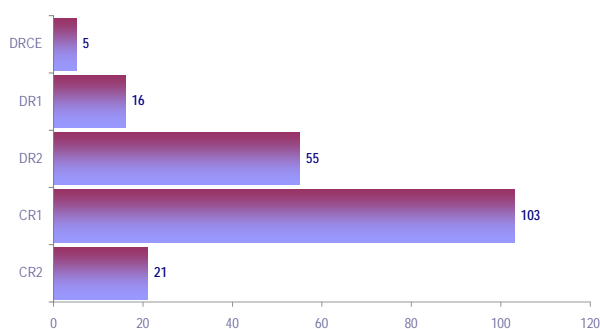


102 (soit 51%) / 48,4 ans

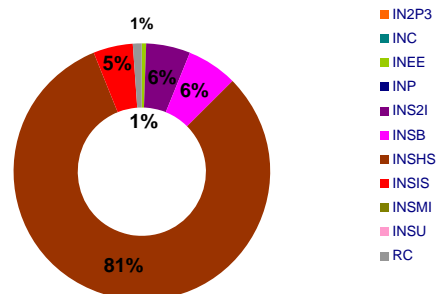


200 (soit 100%) / 48,9 ans

## ❖ Répartition par grade



## ❖ Répartition par institut



## ❖ Effectifs / Ages moyens

Directeurs de recherche :



76 (soit 38%) / 57,2 ans :

41 (soit 54%) / 58,3 ans

35 (soit 46%) / 55,9 ans



Chargés de recherche :



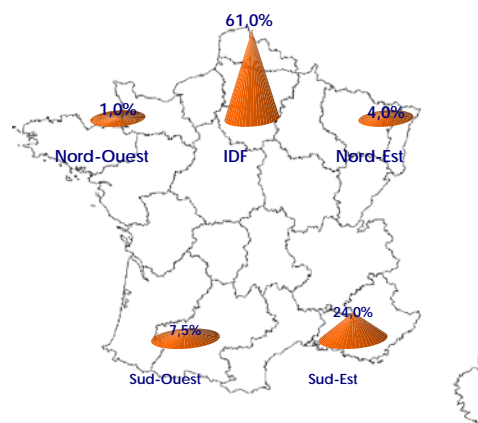
124 (soit 62%) / 43,9 ans :

57 (soit 46%) / 43,1 ans

67 (soit 54%) / 44,5 ans



## ❖ Répartition par bassin d'emploi



Etranger - DomTom : 2,5%

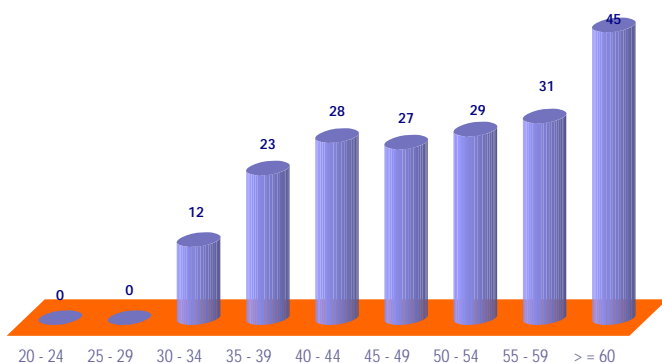


## Section 35 :

## 195 Chercheurs

### Philosophie, histoire de la pensée, sciences des textes, théorie et histoire des littératures et des arts

#### Pyramide des âges



#### Effectifs / Ages moyens



104 (soit 53%) / 51 ans

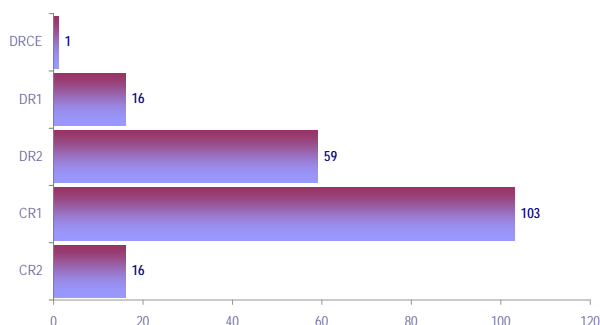


91 (soit 47%) / 49,1 ans

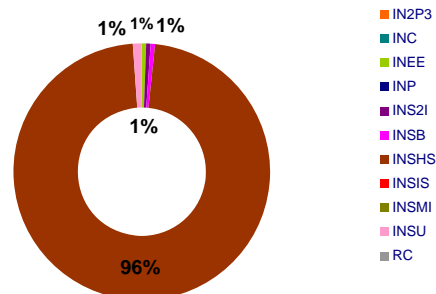


195 (soit 100%) / 50,1 ans

#### Répartition par grade



#### Répartition par institut



#### Effectifs / Ages moyens

**Directeurs de recherche :**

76 (soit 39%) / 55,4 ans :

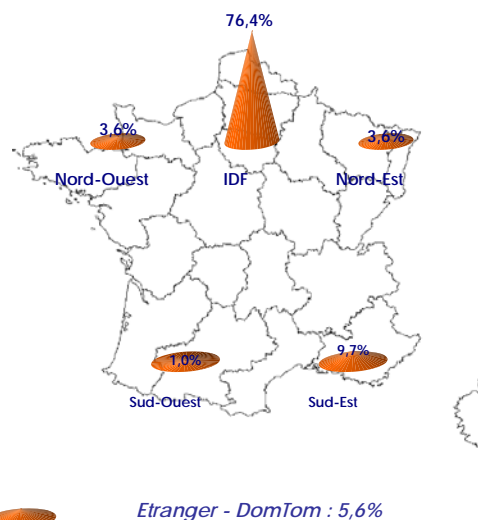
- 46 (soit 61%) / 55,1 ans
- 30 (soit 39%) / 55,9 ans

**Chargés de recherche :**

119 (soit 61%) / 46,7 ans :

- 58 (soit 49%) / 47,7 ans
- 61 (soit 51%) / 45,8 ans

#### Répartition par bassin d'emploi



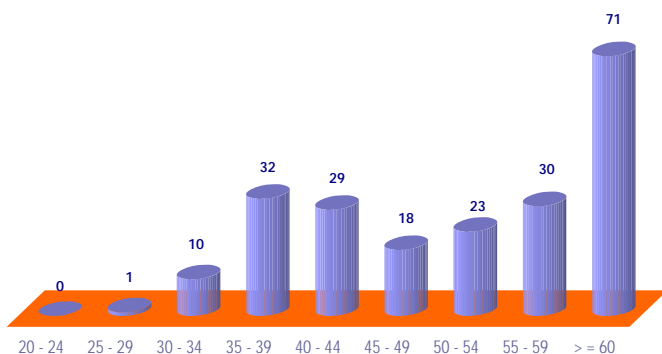


## Section 36 :

## 214 Chercheurs

## Sociologie - Normes et règles

## ❖ Pyramide des âges



## ❖ Effectifs / Ages moyens



112 (soit 52%) / 51,6 ans

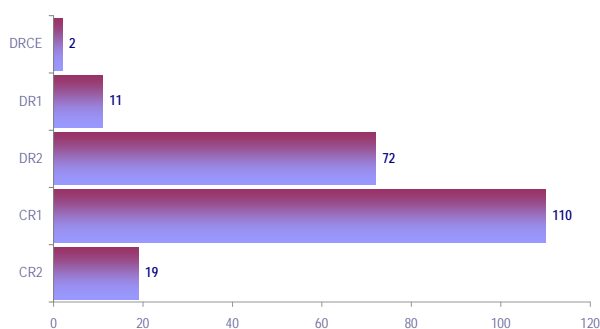


102 (soit 48%) / 50,4 ans

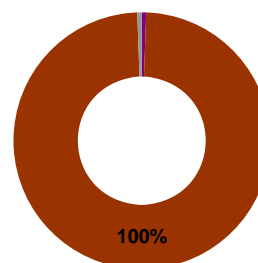


214 (soit 100%) / 51,1 ans

## ❖ Répartition par grade



## ❖ Répartition par institut



- IN2P3
- INC
- INEE
- INP
- INS21
- INSB
- INSHS
- INSIS
- INSMI
- INSU
- RC

## ❖ Effectifs / Ages moyens

**Directeurs de recherche :**

85 (soit 40%) / 55,9 ans :

49 (soit 58%) / 56,1 ans

36 (soit 42%) / 55,5 ans

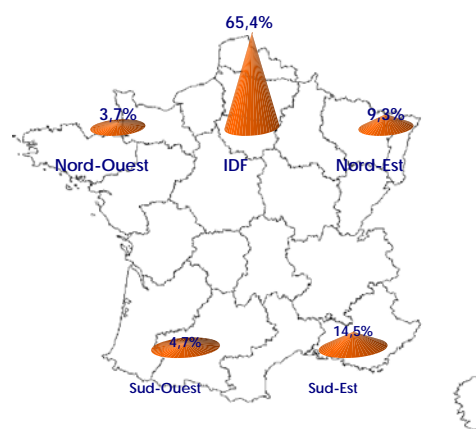
**Chargés de recherche :**

129 (soit 60%) / 47,9 ans :

63 (soit 49%) / 48,2 ans

66 (soit 51%) / 47,7 ans

## ❖ Répartition par bassin d'emploi



Etranger - DomTom : 2,3%

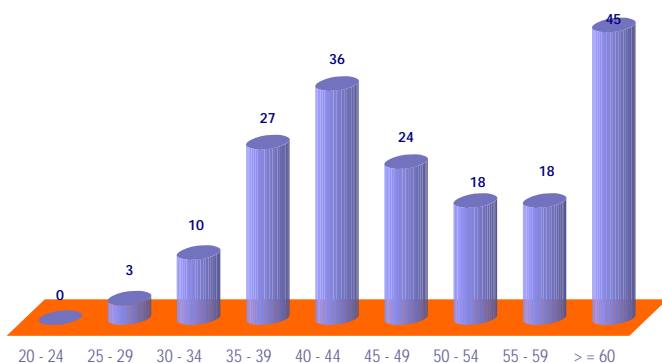


## Section 37 :

## 181 Chercheurs

## Economie et gestion

## ❖ Pyramide des âges



## ❖ Effectifs / Ages moyens



131 (soit 72%) / 49,6 ans

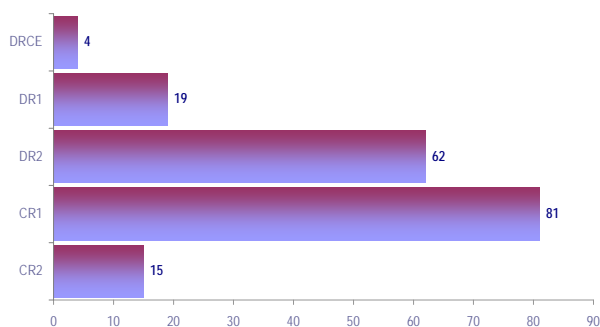


50 (soit 28%) / 46 ans

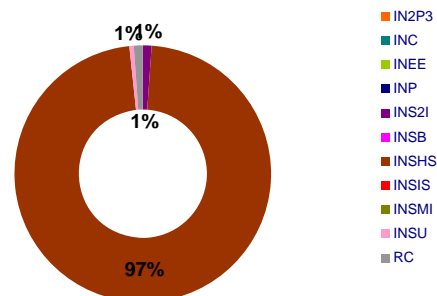


181 (soit 100%) / 48,6 ans

## ❖ Répartition par grade



## ❖ Répartition par institut



## ❖ Effectifs / Ages moyens

**Directeurs de recherche :**

85 (soit 47%) / 52,9 ans :

71 (soit 84%) / 52,8 ans

14 (soit 16%) / 53,3 ans

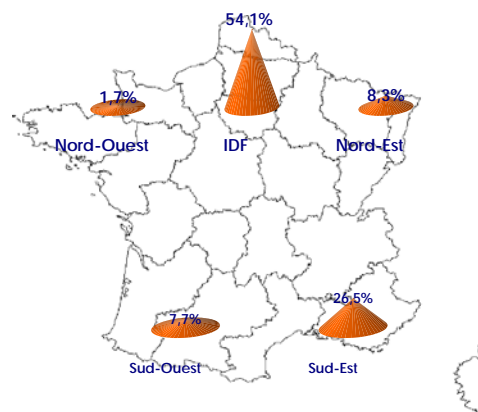
**Chargés de recherche :**

96 (soit 53%) / 44,8 ans :

60 (soit 63%) / 45,8 ans

36 (soit 38%) / 43,2 ans

## ❖ Répartition par bassin d'emploi



Etranger - DomTom : 1,7%

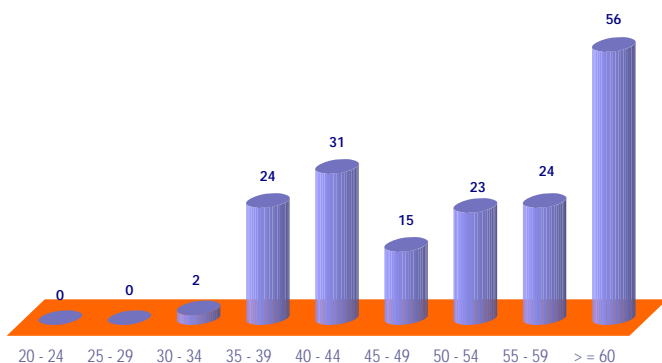


## Section 38 :

## 175 Chercheurs

## Sociétés et cultures : approches comparatives

## ❖ Pyramide des âges



## ❖ Effectifs / Ages moyens



71 (soit 41%) / 51,7 ans

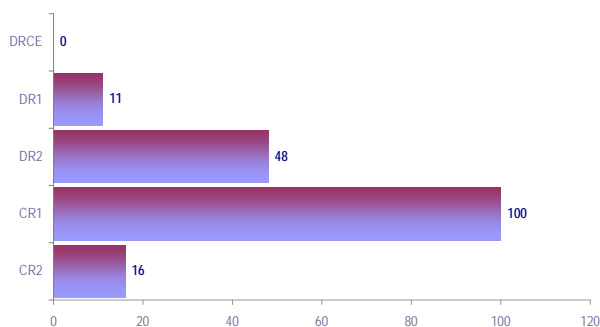


104 (soit 59%) / 51,6 ans

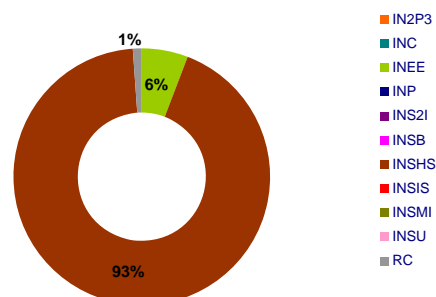


175 (soit 100%) / 51,6 ans

## ❖ Répartition par grade



## ❖ Répartition par institut



## ❖ Effectifs / Ages moyens

**Directeurs de recherche :**

59 (soit 34%) / 58,6 ans :

27 (soit 46%) / 58,9 ans

32 (soit 54%) / 58,4 ans

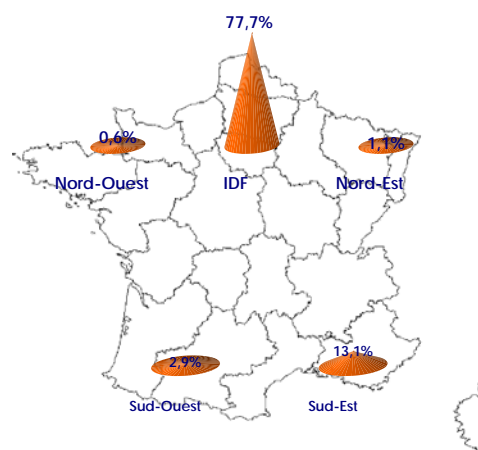
**Chargés de recherche :**

116 (soit 66%) / 48,1 ans :

44 (soit 38%) / 47,3 ans

72 (soit 62%) / 48,5 ans

## ❖ Répartition par bassin d'emploi



Etranger - DomTom : 4,6%

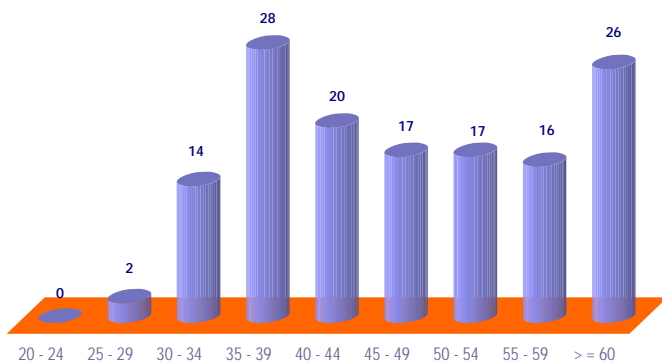


## Section 39 :

## 140 Chercheurs

## Espaces, territoires et sociétés

## ❖ Pyramide des âges



## ❖ Effectifs / Ages moyens



79 (soit 56%) / 47,4 ans

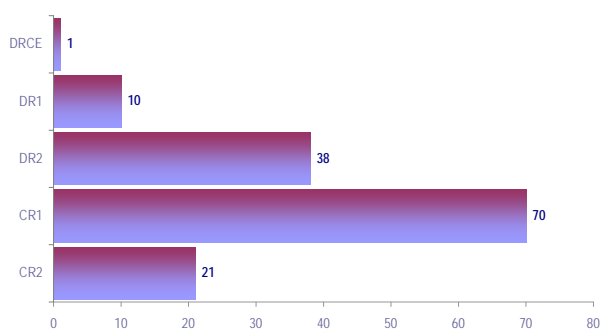


61 (soit 44%) / 47 ans

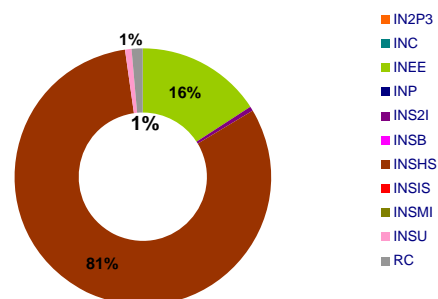


140 (soit 100%) / 47,3 ans

## ❖ Répartition par grade



## ❖ Répartition par institut



## ❖ Effectifs / Ages moyens

**Directeurs de recherche :**

49 (soit 35%) / 55,8 ans :

27 (soit 55%) / 55,9 ans

22 (soit 45%) / 55,7 ans

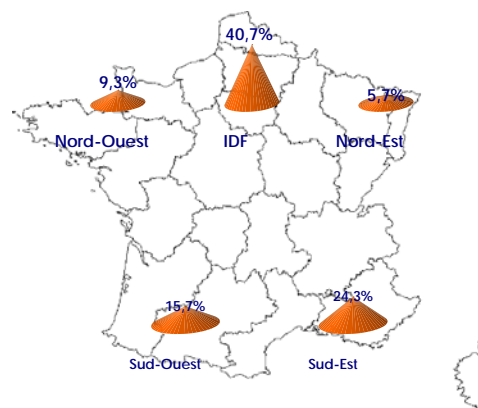
**Chargés de recherche :**

91 (soit 65%) / 42,7 ans :

52 (soit 57%) / 43,1 ans

39 (soit 43%) / 42,1 ans

## ❖ Répartition par bassin d'emploi



Etranger - DomTom : 4,3%

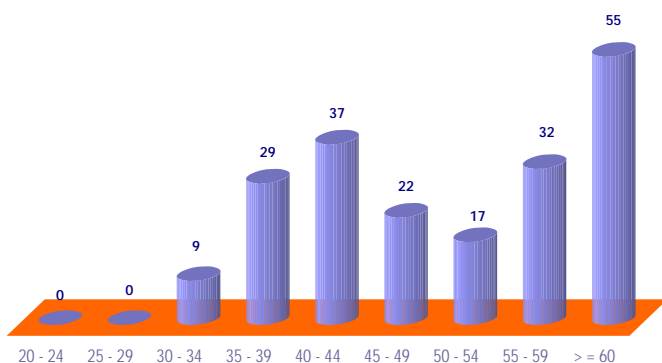


## Section 40 :

## 201 Chercheurs

## Politique, pouvoir, organisation

## ❖ Pyramide des âges



## ❖ Effectifs / Ages moyens



124 (soit 62%) / 51,1 ans

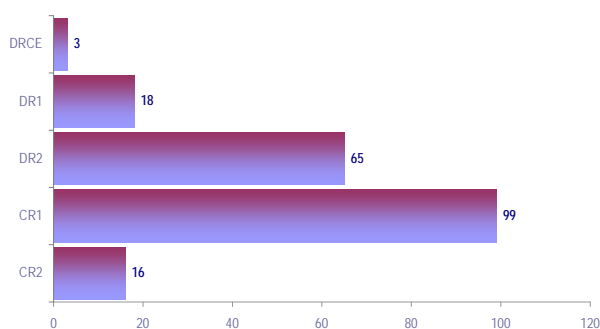


77 (soit 38%) / 48,5 ans

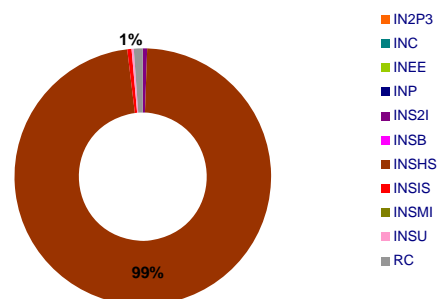


201 (soit 100%) / 50,1 ans

## ❖ Répartition par grade



## ❖ Répartition par institut



## ❖ Effectifs / Ages moyens

**Directeurs de recherche :**

86 (soit 43%) / 55,9 ans :

61 (soit 71%) / 56,3 ans

25 (soit 29%) / 54,8 ans

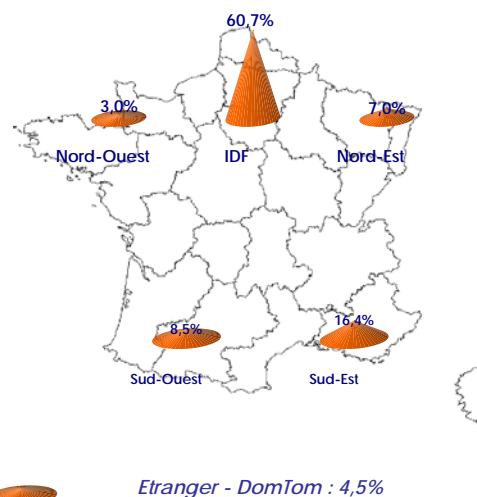
**Chargés de recherche :**

115 (soit 57%) / 45,9 ans :

63 (soit 55%) / 46,1 ans

52 (soit 45%) / 45,5 ans

## ❖ Répartition par bassin d'emploi



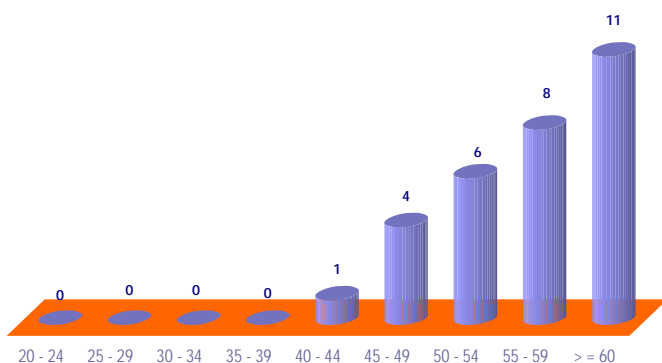


## Section 41 :

## 30 Chercheurs

### GESTION DE LA RECHERCHE

#### Pyramide des âges



#### Effectifs / Ages moyens



20 (soit 67%) / 57,4 ans

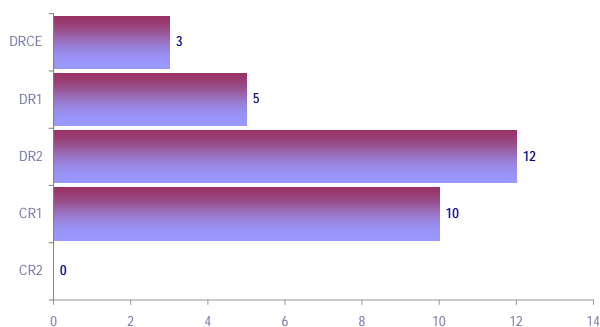


10 (soit 33%) / 54,2 ans

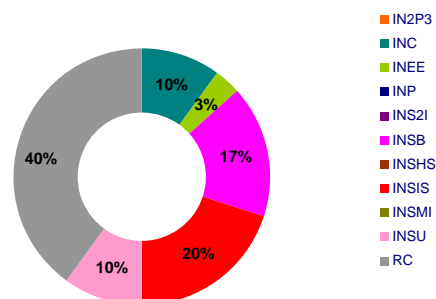


30 (soit 100%) / 56,3 ans

#### Répartition par grade



#### Répartition par institut



#### Effectifs / Ages moyens

**Directeurs de recherche :**

20 (soit 67%) / 56,9 ans :

14 (soit 70%) / 57,3 ans

6 (soit 30%) / 55,8 ans

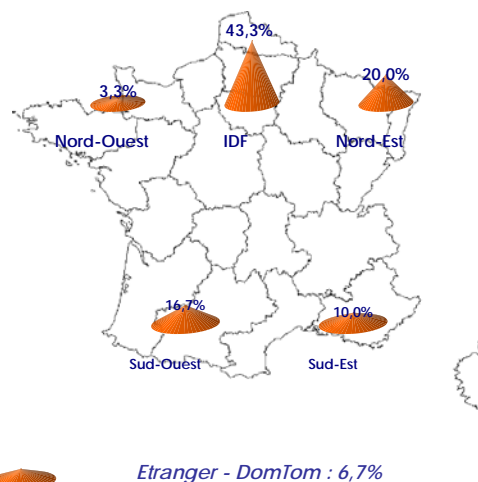
**Chargés de recherche :**

10 (soit 33%) / 55,3 ans :

6 (soit 60%) / 57,7 ans

4 (soit 40%) / 51,8 ans

#### Répartition par bassin d'emploi



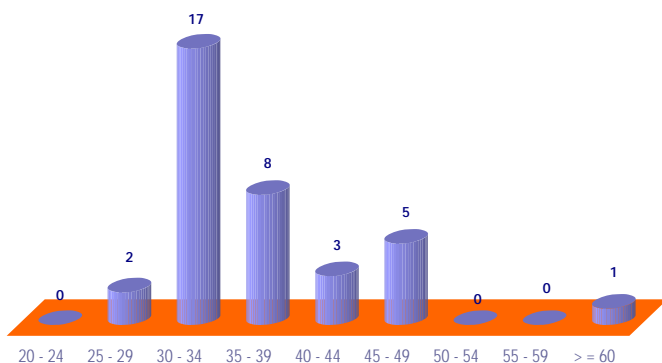


## Section CI :

## 36 Chercheurs

## COMMISSIONS INTERDISCIPLINAIRES

## ❖ Pyramide des âges



## ❖ Effectifs / Ages moyens



17 (soit 47%) / 36,6 ans

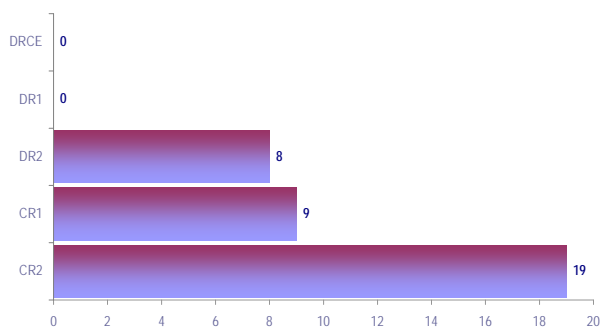


19 (soit 53%) / 36,6 ans

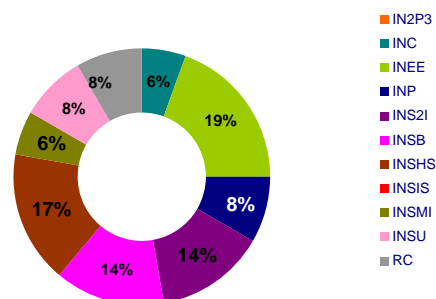


36 (soit 100%) / 36,6 ans

## ❖ Répartition par grade



## ❖ Répartition par institut



## ❖ Effectifs / Ages moyens

Directeurs de recherche :



8 (soit 22%) / 46,8 ans :

4 (soit 50%) / 45,5 ans

4 (soit 50%) / 48 ans



Chargés de recherche :



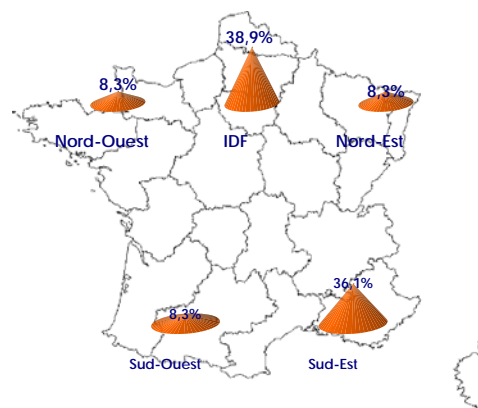
28 (soit 78%) / 33,7 ans :

13 (soit 46%) / 33,9 ans

15 (soit 54%) / 33,5 ans



## ❖ Répartition par bassin d'emploi



Etranger - DomTom : 0%