



BAP A : Sciences du vivant

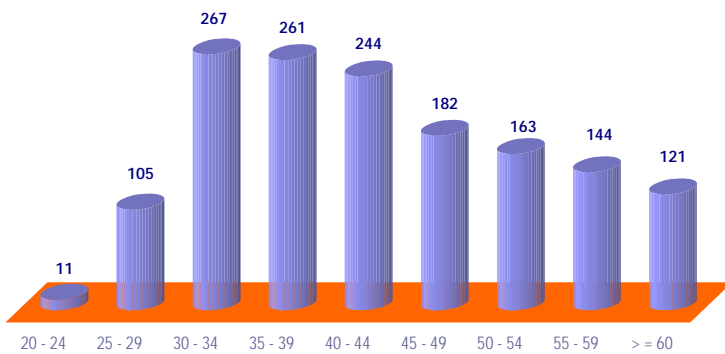
Famille professionnelle : AA

1498 IT



Biologie et recherche médicale

Pyramide des âges



Effectifs / Ages moyens



424 (soit 28,3%) / 42,7 ans

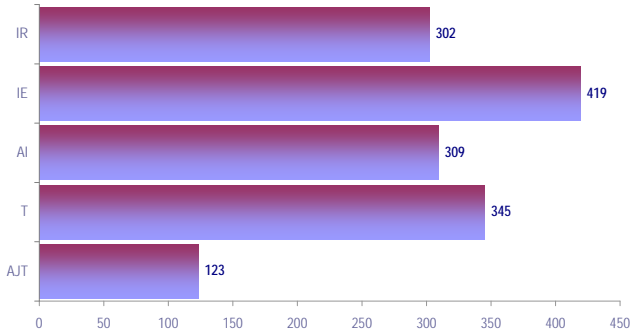


1074 (soit 71,7%) / 43 ans

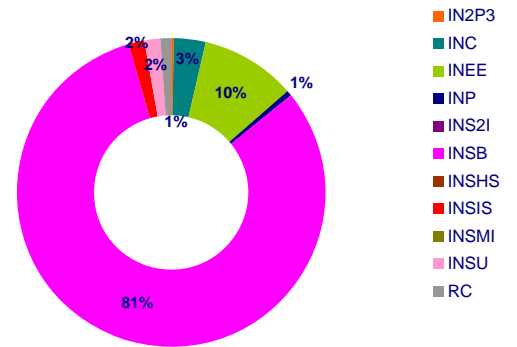


1498 (soit 100%) / 42,9 ans

Répartition par corps



Répartition par institut



Effectifs / Ages moyens

Ingénieur de recherche :  
302 (soit 20,2%) / 45,2 ans

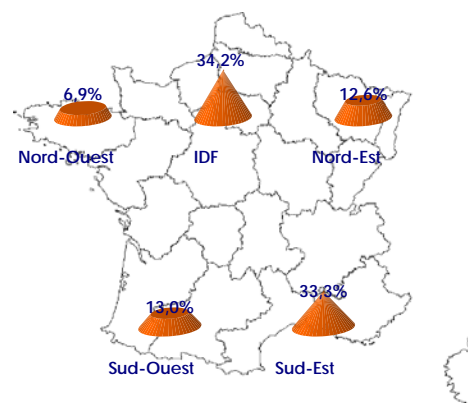
Ingénieur d'étude :  
419 (soit 28%) / 43,8 ans

Assistant ingénieur :  
309 (soit 20,6%) / 40 ans

Technicien de la recherche :  
345 (soit 23%) / 41,6 ans

Adjoint technique de la recherche :  
123 (soit 8%) / 45,3 ans

Répartition par bassin d'emploi



**Etranger - DomTom : 0,1 %**

NB : Dans certains graphiques, l'addition des pourcentages peut être inférieure ou supérieure à 100%, cela provient des arrondis.



BAP A : Sciences du vivant

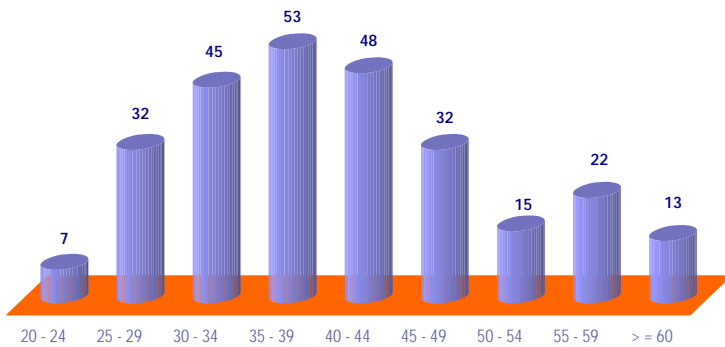
Famille professionnelle : AB

267 IT



Production et expérimentation animales

Pyramide des âges



Effectifs / Ages moyens



127 (soit 47,6%) / 41 ans

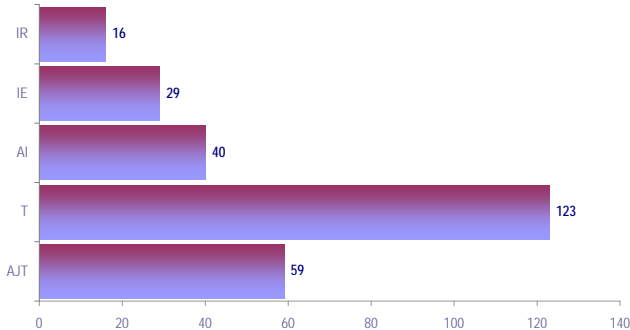


140 (soit 52,4%) / 39,8 ans

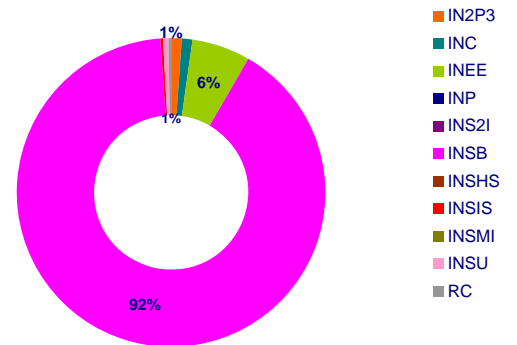


267 (soit 100%) / 40,4 ans

Répartition par corps



Répartition par institut



Effectifs / Ages moyens

Ingénieur de recherche :  
16 (soit 6%) / 43,8 ans

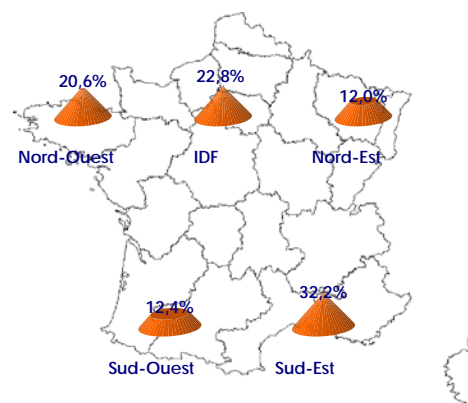
Ingénieur d'étude :  
29 (soit 10,9%) / 44,9 ans

Assistant ingénieur :  
40 (soit 15%) / 38,2 ans

Technicien de la recherche :  
123 (soit 46%) / 40,6 ans

Adjoint technique de la recherche :  
59 (soit 22%) / 38,2 ans

Répartition par bassin d'emploi



**Etranger - DomTom : 0 %**

NB : Dans certains graphiques, l'addition des pourcentages peut être inférieure ou supérieure à 100%, cela provient des arrondis.



BAP A : Sciences du vivant

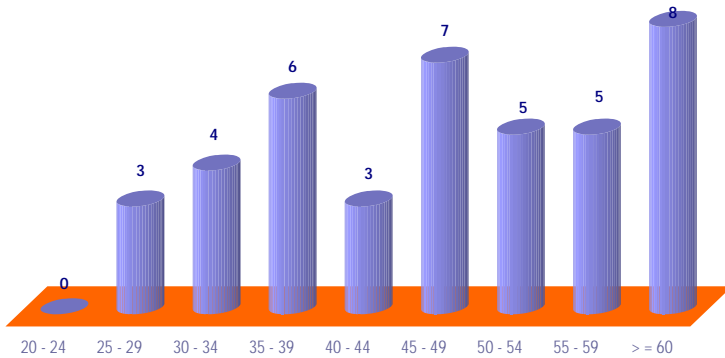
Famille professionnelle : AC

41 IT



Production et expérimentation végétales

Pyramide des âges



Effectifs / Ages moyens



17 (soit 41,5%) / 47,1 ans

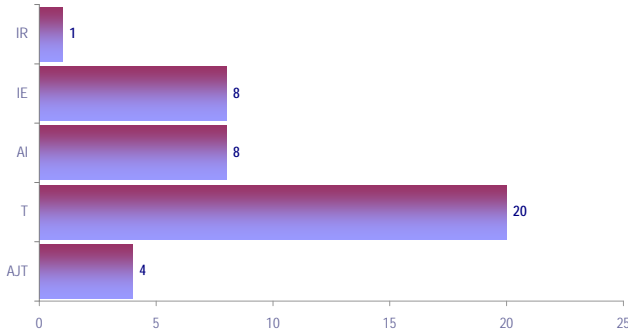


24 (soit 58,5%) / 47,2 ans

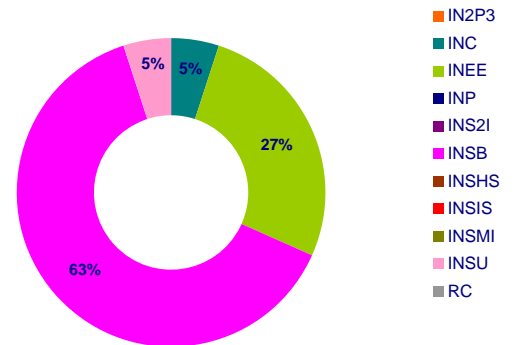


41 (soit 100%) / 47,1 ans

Répartition par corps



Répartition par institut



Effectifs / Ages moyens

Ingenieur de recherche :  
1 (soit 2,4%) / 44 ans

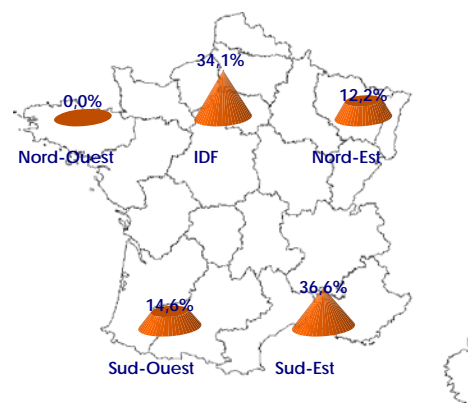
Ingenieur d'étude :  
8 (soit 19,5%) / 52,6 ans

Assistant ingenieur :  
8 (soit 19,5%) / 43,6 ans

Technicien de la recherche :  
20 (soit 49%) / 48,6 ans

Adjoint technique de la recherche :  
4 (soit 10%) / 36,8 ans

Répartition par bassin d'emploi



**Etranger - DomTom : 2,4 %**

NB : Dans certains graphiques, l'addition des pourcentages peut être inférieure ou supérieure à 100%, cela provient des arrondis.



BAP A : Sciences du vivant

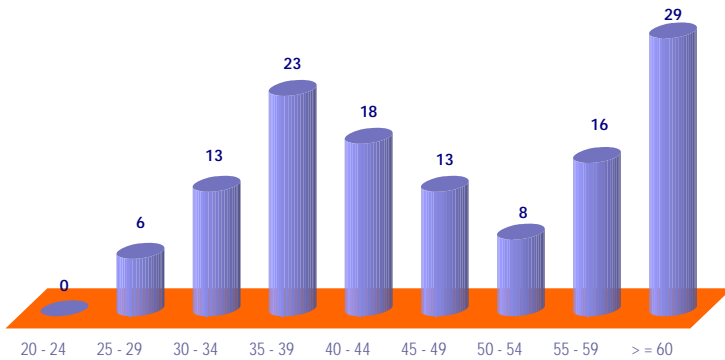
Famille professionnelle : AD

126 IT

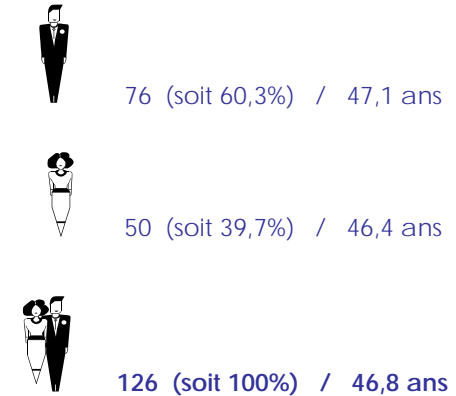


Milieux naturels et ruraux

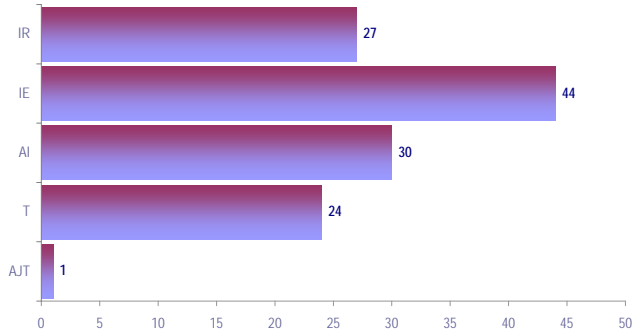
Pyramide des âges



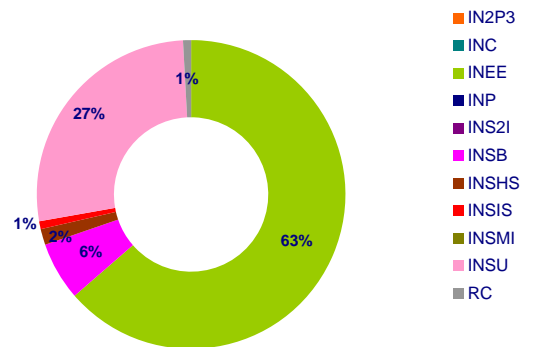
Effectifs / Ages moyens



Répartition par corps



Répartition par institut



Effectifs / Ages moyens

Ingénieur de recherche :  
27 (soit 21,4%) / 50,6 ans

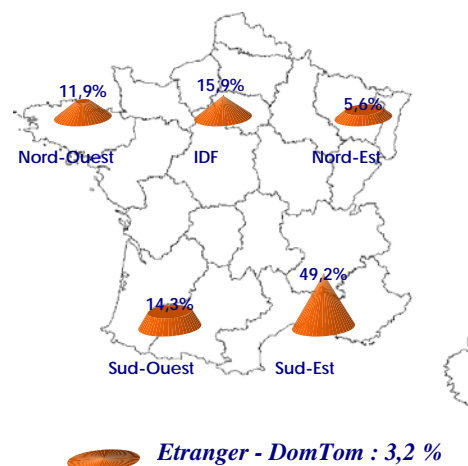
Ingénieur d'étude :  
44 (soit 34,9%) / 48,7 ans

Assistant ingénieur :  
30 (soit 23,8%) / 41,8 ans

Technicien de la recherche :  
24 (soit 19%) / 45,5 ans

Adjoint technique de la recherche :  
1 (soit 1%) / 40 ans

Répartition par bassin d'emploi





**BAP B : Sciences chimiques et sciences des matériaux**

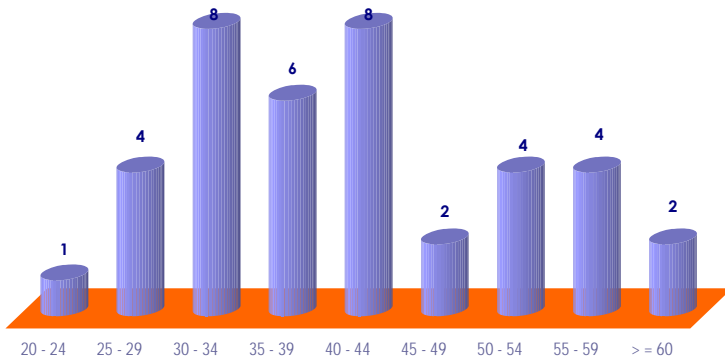
**Famille professionnelle : BA**

**39 IT**



*Analyse des biomolécules*

❖ **Pyramide des âges**



❖ **Effectifs / Ages moyens**



19 (soit 48,7%) / 45,4 ans

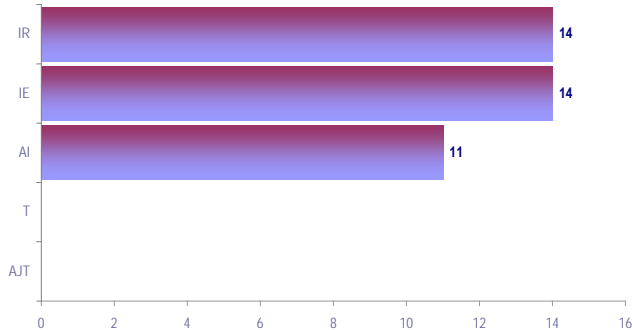


20 (soit 51,3%) / 36,8 ans

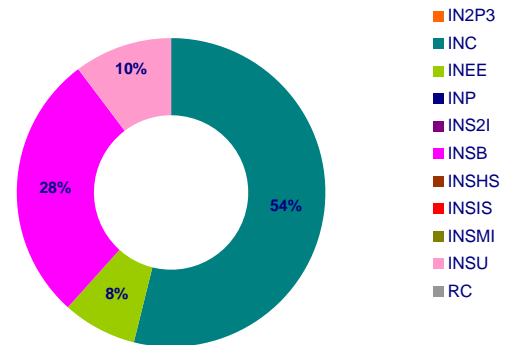


39 (soit 100%) / 41 ans

❖ **Répartition par corps**



❖ **Répartition par institut**



❖ **Effectifs / Ages moyens**

Ingénieur de recherche :  
14 (soit 35,9%) / 43,7 ans

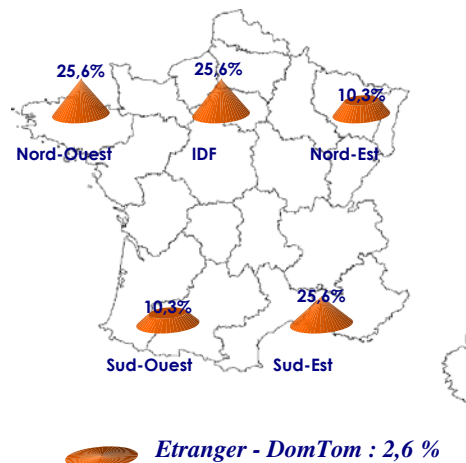
Ingénieur d'étude :  
14 (soit 35,9%) / 39,1 ans

Assistant ingénieur :  
11 (soit 28,2%) / 39,9 ans

Technicien de la recherche :

Adjoint technique de la recherche :

❖ **Répartition par bassin d'emploi**



NB : Dans certains graphiques, l'addition des pourcentages peut être inférieure ou supérieure à 100%, cela provient des arrondis.



**BAP B : Sciences chimiques et sciences des matériaux**

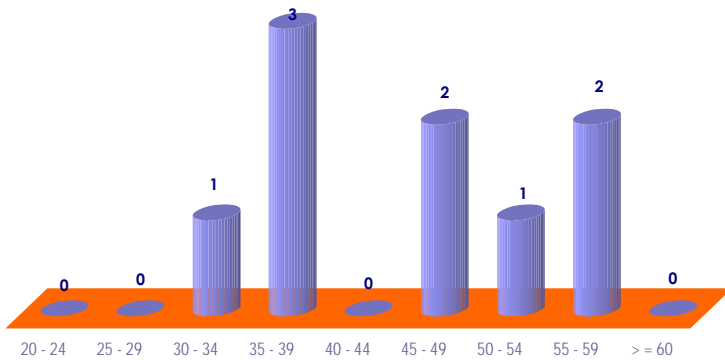
**Famille professionnelle : BB**

**9 IT**



*Elaboration des biomolécules*

❖ **Pyramide des âges**



❖ **Effectifs / Ages moyens**



5 (soit 55,6%) / 42,6 ans

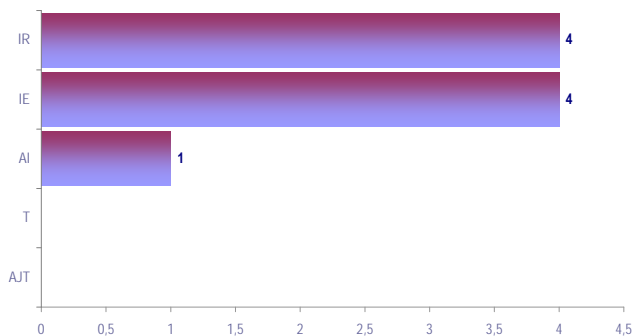


4 (soit 44,4%) / 46,8 ans

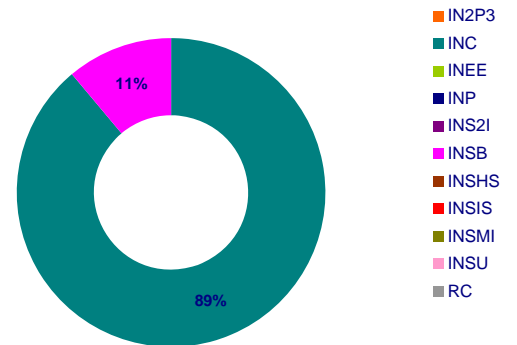


9 (soit 100%) / 44,4 ans

❖ **Répartition par corps**



❖ **Répartition par institut**



❖ **Effectifs / Ages moyens**

Ingénieur de recherche :  
4 (soit 44,4%) / 46,5 ans

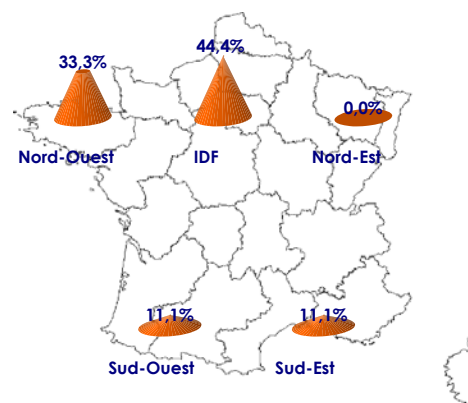
Ingénieur d'étude :  
4 (soit 44,4%) / 44,3 ans

Assistant ingénieur :  
1 (soit 11,1%) / 37 ans

Technicien de la recherche :

Adjoint technique de la recherche :

❖ **Répartition par bassin d'emploi**



**Etranger - DomTom : 0 %**

NB : Dans certains graphiques, l'addition des pourcentages peut être inférieure ou supérieure à 100%, cela provient des arrondis.



BAP B : Sciences chimiques et sciences des matériaux

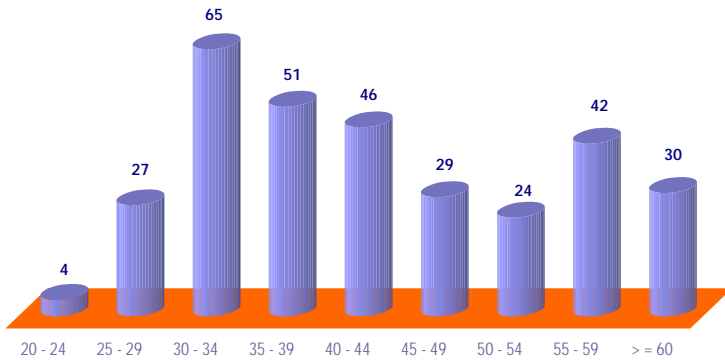
Famille professionnelle : BC

318 IT



Techniques d'analyses chimiques

Pyramide des âges



Effectifs / Ages moyens



142 (soit 44,7%) / 43,4 ans

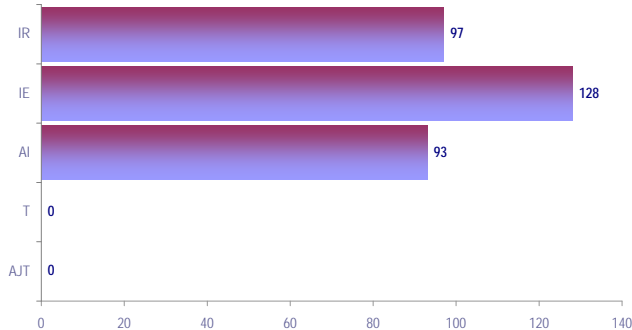


176 (soit 55,3%) / 42,2 ans

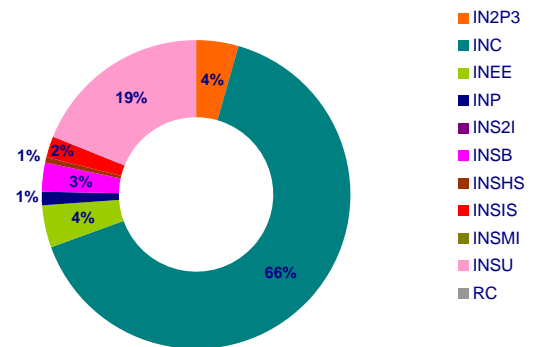


318 (soit 100%) / 42,7 ans

Répartition par corps



Répartition par institut



Effectifs / Ages moyens

Ingénieur de recherche :  
97 (soit 30,5%) / 47,4 ans

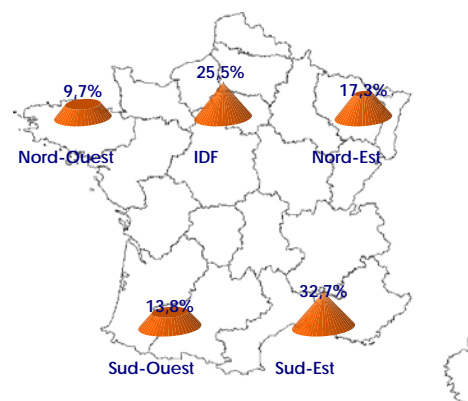
Ingénieur d'étude :  
128 (soit 40,3%) / 40,8 ans

Assistant ingénieur :  
93 (soit 29,2%) / 40,6 ans

Technicien de la recherche :  
#VALEUR!

Adjoint technique de la recherche :  
#VALEUR!

Répartition par bassin d'emploi



Etranger - DomTom : 0,9 %

NB : Dans certains graphiques, l'addition des pourcentages peut être inférieure ou supérieure à 100%, cela provient des arrondis.



**BAP B : Sciences chimiques et sciences des matériaux**

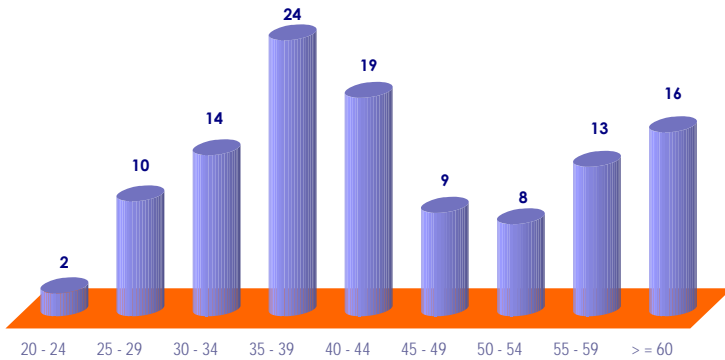
**Famille professionnelle : BD**

**115 IT**



*Techniques de synthèses chimiques*

❖ **Pyramide des âges**



❖ **Effectifs / Ages moyens**



65 (soit 56,5%) / 43,6 ans

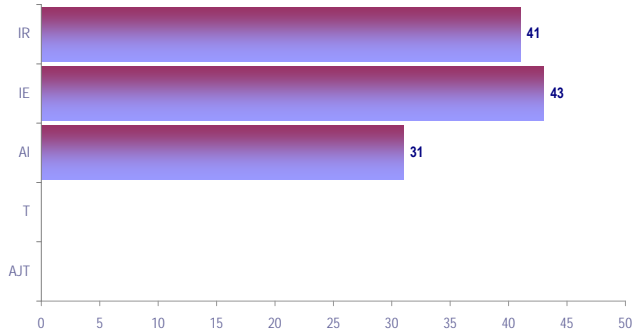


50 (soit 43,5%) / 43,8 ans

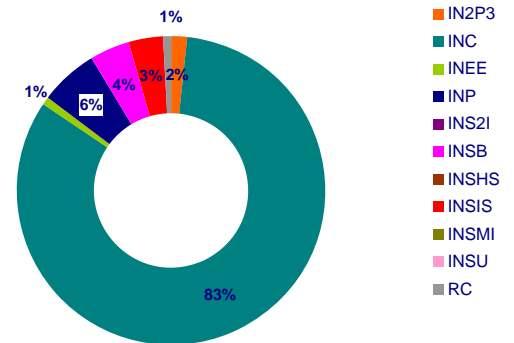


115 (soit 100%) / 43,7 ans

❖ **Répartition par corps**



❖ **Répartition par institut**



❖ **Effectifs / Ages moyens**

Ingénieur de recherche :  
41 (soit 35,7%) / 48,1 ans

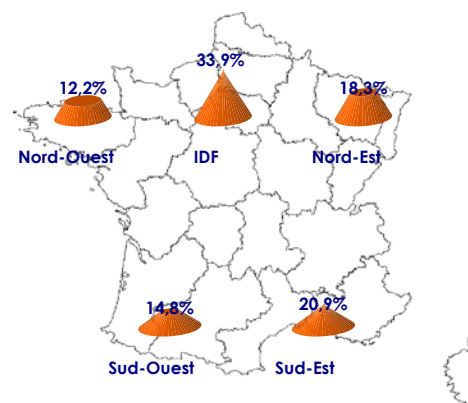
Ingénieur d'étude :  
43 (soit 37,4%) / 45,3 ans

Assistant ingénieur :  
31 (soit 27%) / 35,6 ans

Technicien de la recherche :

Adjoint technique de la recherche :

❖ **Répartition par bassin d'emploi**



**Etranger - DomTom : 0 %**

NB : Dans certains graphiques, l'addition des pourcentages peut être inférieure ou supérieure à 100%, cela provient des arrondis.



**BAP B : Sciences chimiques et sciences des matériaux**

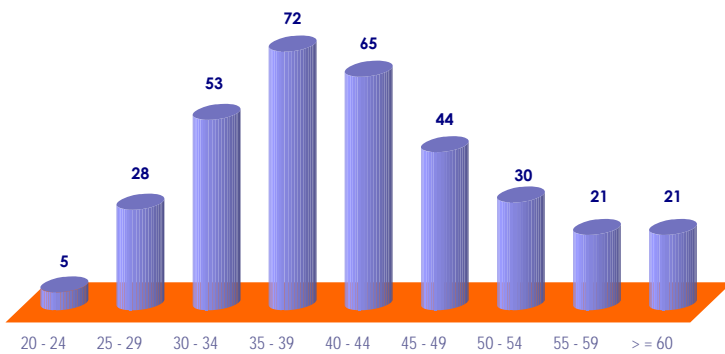
**Famille professionnelle : BE**

**339 IT**



*Sciences des matériaux / caractérisation*

❖ **Pyramide des âges**



❖ **Effectifs / Ages moyens**



211 (soit 62,2%) / 42,5 ans

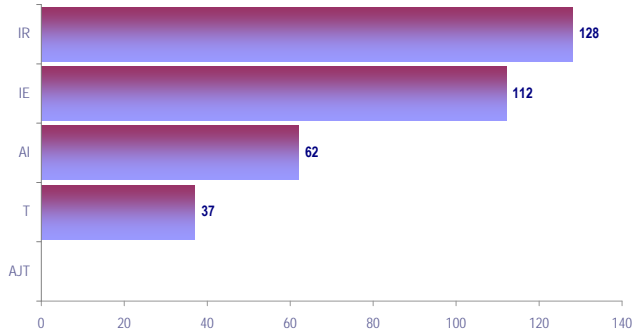


128 (soit 37,8%) / 40,1 ans

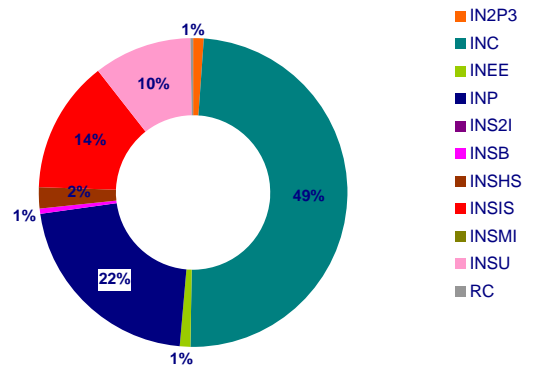


**339 (soit 100%) / 41,6 ans**

❖ **Répartition par corps**



❖ **Répartition par institut**



❖ **Effectifs / Ages moyens**

Ingénieur de recherche :  
128 (soit 37,8%) / 44,1 ans

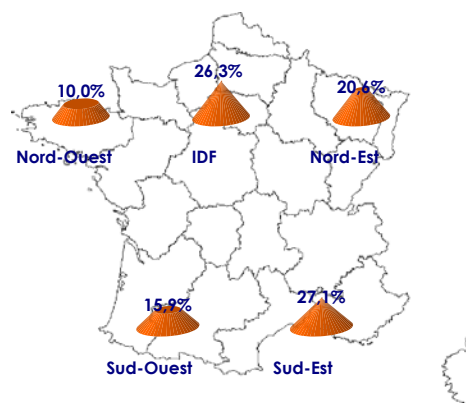
Ingénieur d'étude :  
112 (soit 33%) / 41,1 ans

Assistant ingénieur :  
62 (soit 18,3%) / 39,3 ans

Technicien de la recherche :  
37 (soit 11%) / 38,6 ans

Adjoint technique de la recherche :

❖ **Répartition par bassin d'emploi**



**Etranger - DomTom : 0 %**



**BAP B : Sciences chimiques et sciences des matériaux**

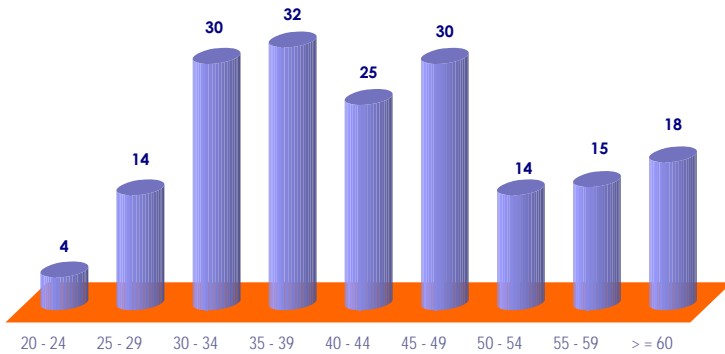
**Famille professionnelle : BF**

**182 IT**



*Elaboration, mise en forme, traitement et controle des matériaux*

❖ **Pyramide des âges**



❖ **Effectifs / Ages moyens**



142 (soit 78%) / 43 ans

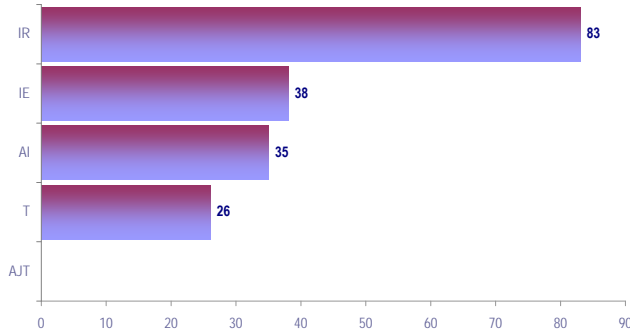


40 (soit 22%) / 41,2 ans

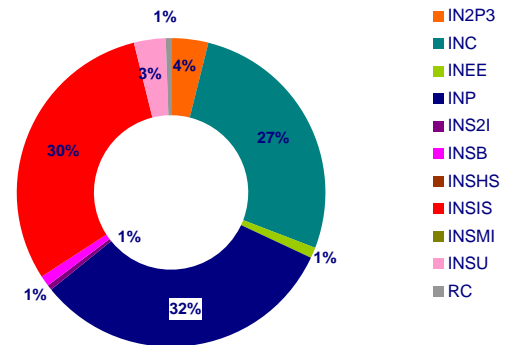


**182 (soit 100%) / 42,6 ans**

❖ **Répartition par corps**



❖ **Répartition par institut**



❖ **Effectifs / Ages moyens**

Ingénieur de recherche :  
83 (soit 45,6%) / 46,7 ans

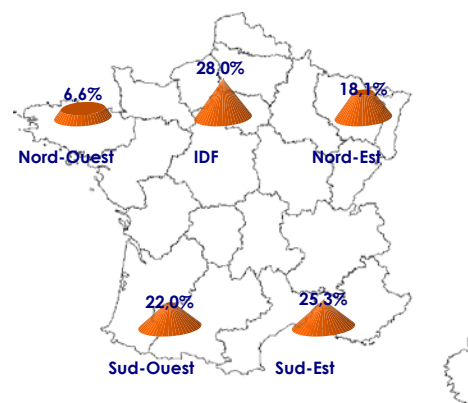
Ingénieur d'étude :  
38 (soit 20,9%) / 39,8 ans

Assistant ingénieur :  
35 (soit 19,2%) / 39,1 ans

Technicien de la recherche :  
26 (soit 14%) / 38,6 ans

Adjoint technique de la recherche :

❖ **Répartition par bassin d'emploi**



**Etranger - DomTom : 0 %**

NB : Dans certains graphiques, l'addition des pourcentages peut être inférieure ou supérieure à 100%, cela provient des arrondis.



**BAP B : Sciences chimiques et sciences des matériaux**

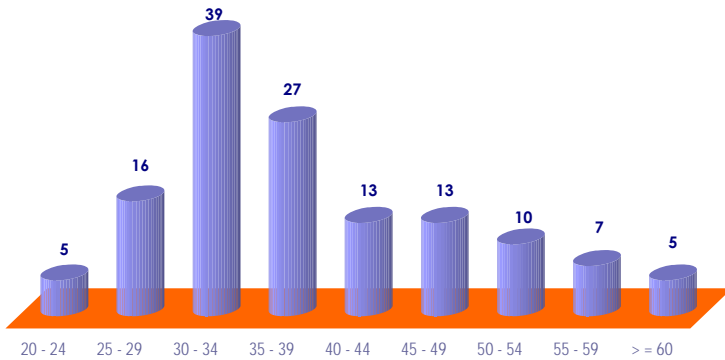
**Famille professionnelle : BX**

**135 IT**



*Emploi multi-familles*

❖ **Pyramide des âges**



❖ **Effectifs / Ages moyens**



47 (soit 34,8%) / 37 ans

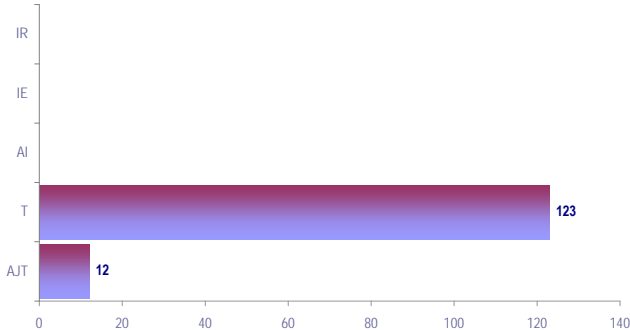


88 (soit 65,2%) / 39 ans

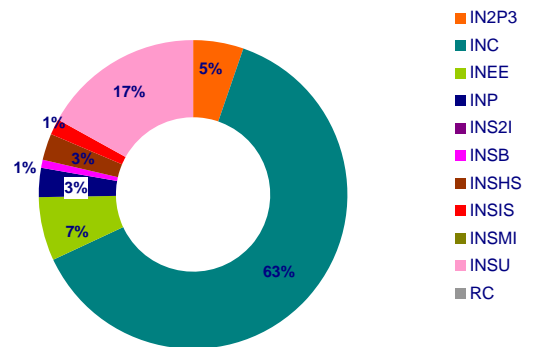


**135 (soit 100%) / 38,3 ans**

❖ **Répartition par corps**



❖ **Répartition par institut**



❖ **Effectifs / Ages moyens**

Ingénieur de recherche :

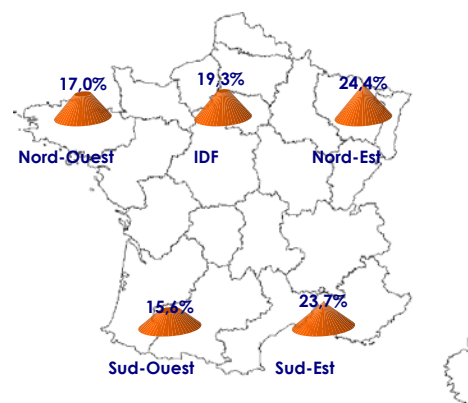
Ingénieur d'étude :

Assistant ingénieur :

Technicien de la recherche :  
123 (soit 91%) / 38,3 ans

Adjoint technique de la recherche :  
12 (soit 9%) / 38,3 ans

❖ **Répartition par bassin d'emploi**



**Etranger - DomTom : 0 %**

NB : Dans certains graphiques, l'addition des pourcentages peut être inférieure ou supérieure à 100%, cela provient des arrondis.



**BAP C : Sciences de l'ingénieur et instrumentation scientifique**

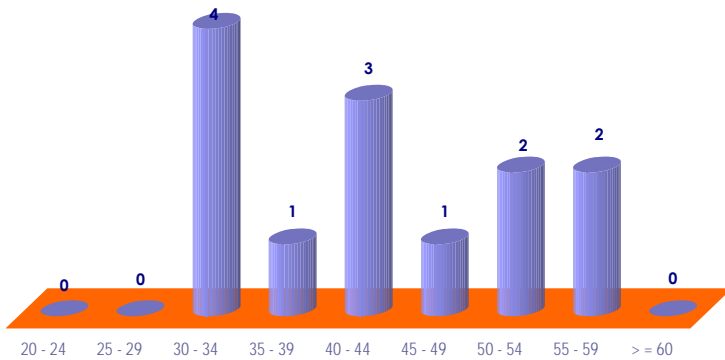
**Famille professionnelle : CA**

**13 IT**



*Assurance qualité instrumentation*

❖ **Pyramide des âges**



❖ **Effectifs / Ages moyens**



5 (soit 38,5%) / 49,4 ans

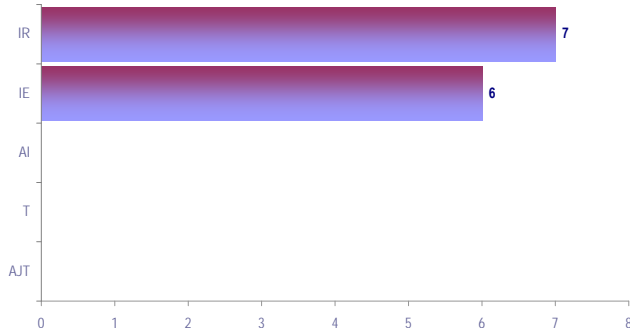


8 (soit 61,5%) / 38,8 ans

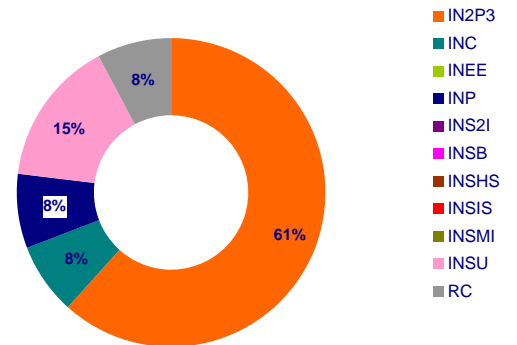


13 (soit 100%) / 42,8 ans

❖ **Répartition par corps**



❖ **Répartition par institut**



❖ **Effectifs / Ages moyens**

Ingénieur de recherche :  
7 (soit 53,8%) / 40,6 ans

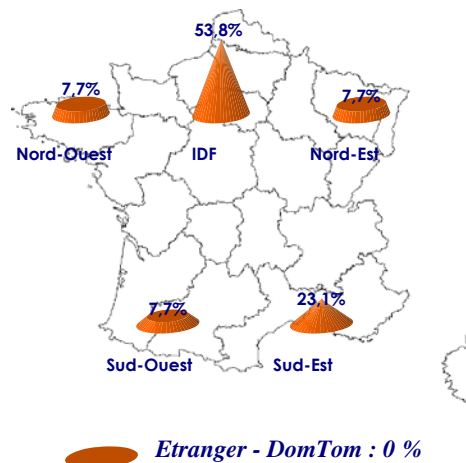
Ingénieur d'étude :  
6 (soit 46,2%) / 45,5 ans

Assistant ingénieur :

Technicien de la recherche :

Adjoint technique de la recherche :

❖ **Répartition par bassin d'emploi**



NB : Dans certains graphiques, l'addition des pourcentages peut être inférieure ou supérieure à 100%, cela provient des arrondis.



BAP C : Sciences de l'ingénieur et instrumentation scientifique

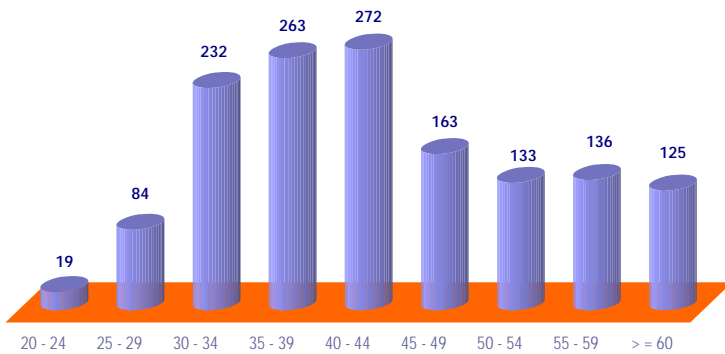
Famille professionnelle : CB

1427 IT

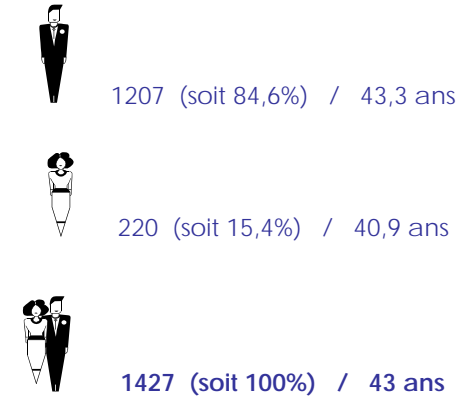


Instrumentation et expérimentation

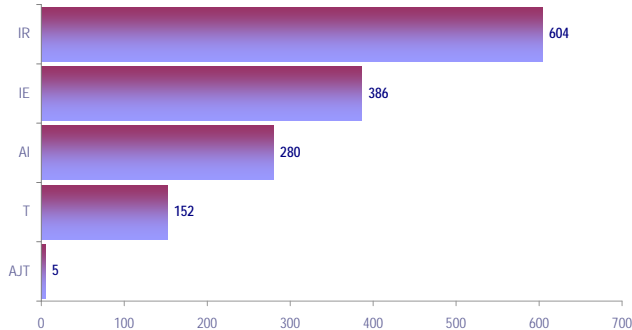
Pyramide des âges



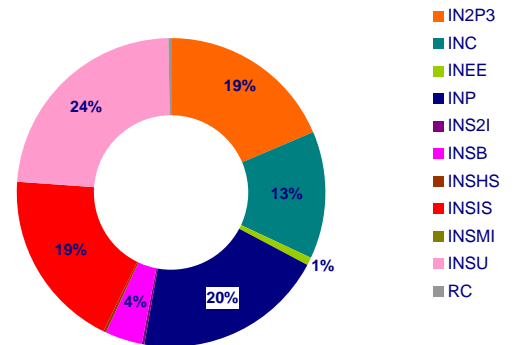
Effectifs / Ages moyens



Répartition par corps



Répartition par institut



Effectifs / Ages moyens

Ingénieur de recherche :  
604 (soit 42,3%) / 45,1 ans

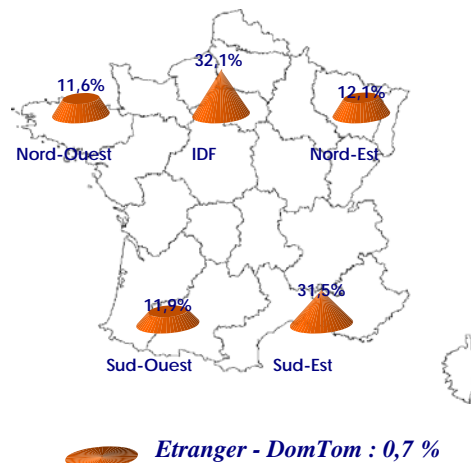
Ingénieur d'étude :  
386 (soit 27%) / 42,9 ans

Assistant ingénieur :  
280 (soit 19,6%) / 39 ans

Technicien de la recherche :  
152 (soit 11%) / 41,8 ans

Adjoint technique de la recherche :  
5 (soit 0%) / 41,4 ans

Répartition par bassin d'emploi





BAP C : Sciences de l'ingénieur et instrumentation scientifique

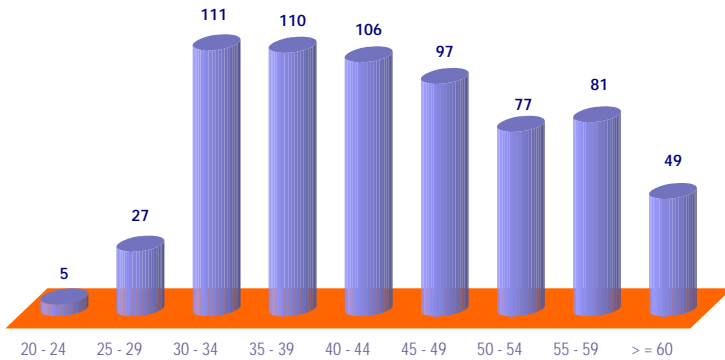
Famille professionnelle : CD

663 IT

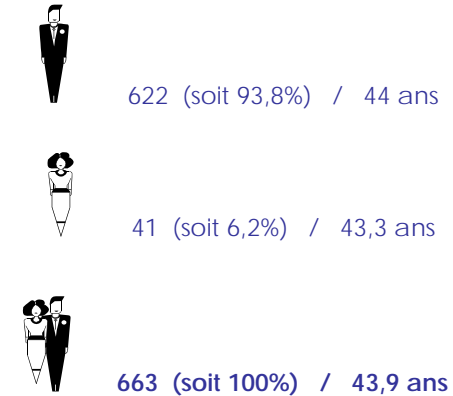


Electronique, Electrotechnique

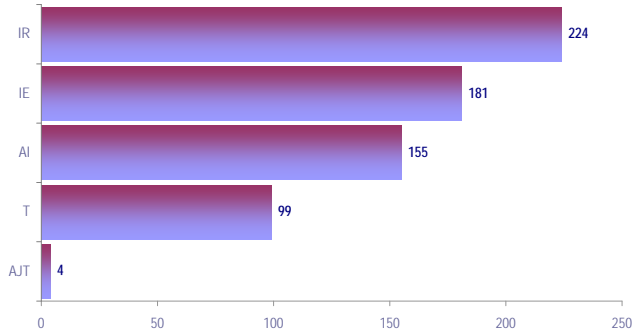
Pyramide des âges



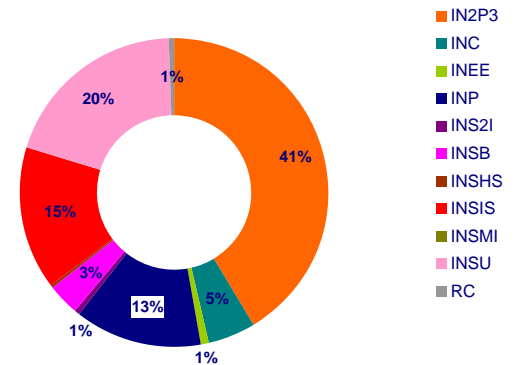
Effectifs / Ages moyens



Répartition par corps



Répartition par institut



Effectifs / Ages moyens

Ingénieur de recherche :  
224 (soit 33,8%) / 44,7 ans

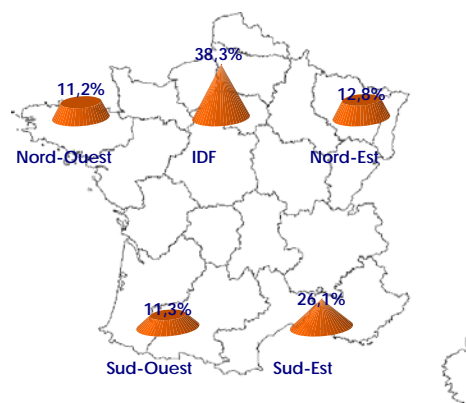
Ingénieur d'étude :  
181 (soit 27,3%) / 44,2 ans

Assistant ingénieur :  
155 (soit 23,4%) / 41,4 ans

Technicien de la recherche :  
99 (soit 15%) / 45,7 ans

Adjoint technique de la recherche :  
4 (soit 1%) / 43 ans

Répartition par bassin d'emploi



**Etranger - DomTom : 0,3 %**



BAP C : Sciences de l'ingénieur et instrumentation scientifique

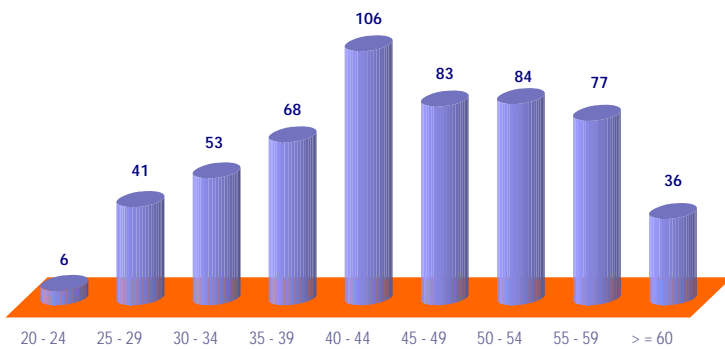
Famille professionnelle : CE

554 IT



Bureau d'études Fabrication mécanique chaudronnerie

Pyramide des âges



Effectifs / Ages moyens



533 (soit 96,2%) / 45 ans

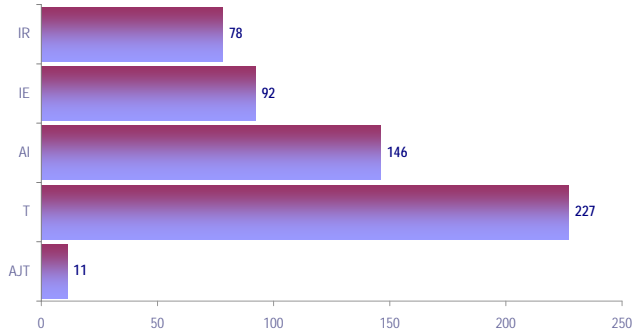


21 (soit 3,8%) / 39 ans

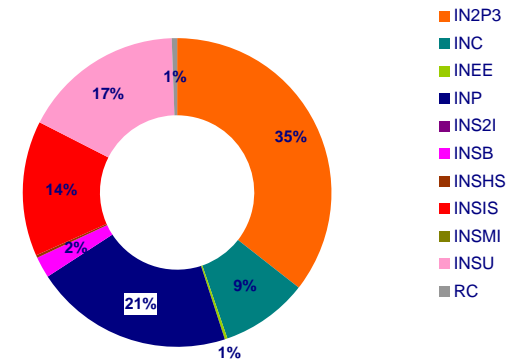


554 (soit 100%) / 44,8 ans

Répartition par corps



Répartition par institut



Effectifs / Ages moyens

Ingénieur de recherche :  
78 (soit 14,1%) / 44,5 ans

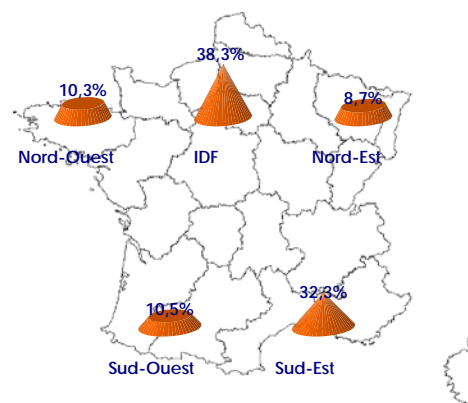
Ingénieur d'étude :  
92 (soit 16,6%) / 46,1 ans

Assistant ingénieur :  
146 (soit 26,4%) / 45,1 ans

Technicien de la recherche :  
227 (soit 41%) / 44,2 ans

Adjoint technique de la recherche :  
11 (soit 2%) / 44,3 ans

Répartition par bassin d'emploi



Etranger - DomTom : 0 %

NB : Dans certains graphiques, l'addition des pourcentages peut être inférieure ou supérieure à 100%, cela provient des arrondis.



**BAP C : Sciences de l'ingénieur et instrumentation scientifique**

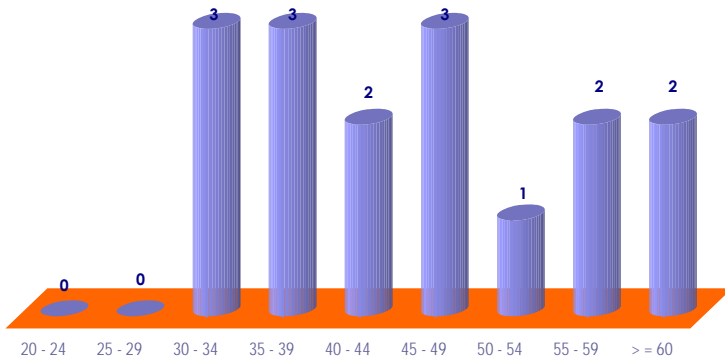
**Famille professionnelle : CF**

**16 IT**



*Verrerie scientifique*

❖ **Pyramide des âges**



❖ **Effectifs / Ages moyens**



11 (soit 68,8%) / 49,3 ans

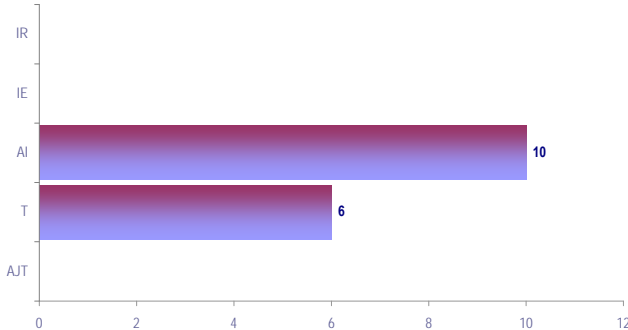


5 (soit 31,3%) / 37,4 ans

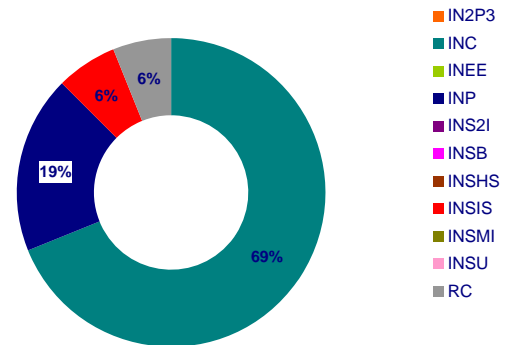


16 (soit 100%) / 45,6 ans

❖ **Répartition par corps**



❖ **Répartition par institut**



❖ **Effectifs / Ages moyens**

Ingénieur de recherche :

Ingénieur d'étude :

Assistant ingénieur :

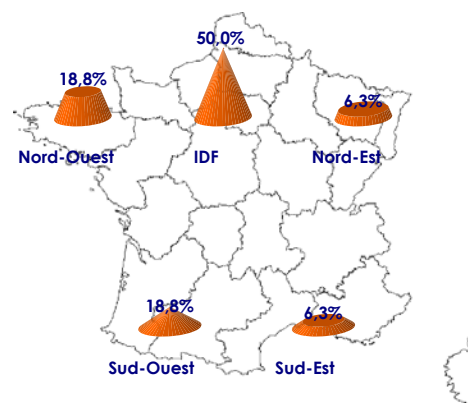
10 (soit 62,5%) / 48,9 ans

Technicien de la recherche :

6 (soit 38%) / 40 ans

Adjoint technique de la recherche :

❖ **Répartition par bassin d'emploi**



**Etranger - DomTom : 0 %**

NB : Dans certains graphiques, l'addition des pourcentages peut être inférieure ou supérieure à 100%, cela provient des arrondis.



BAP D : Sciences humaines et sociales

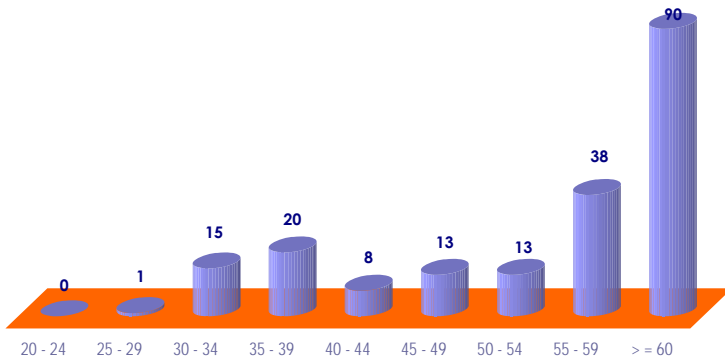
Famille professionnelle : DA

198 IT



Traitement et analyse de bases de données

Pyramide des âges



Effectifs / Ages moyens



91 (soit 46%) / 54,3 ans

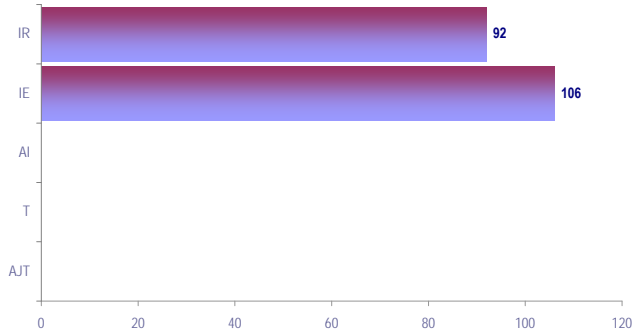


107 (soit 54%) / 53,3 ans

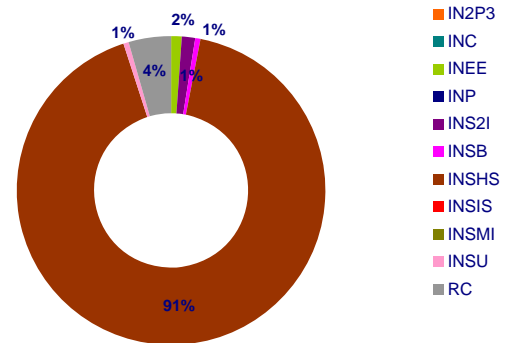


198 (soit 100%) / 53,7 ans

Répartition par corps



Répartition par institut



Effectifs / Ages moyens

Ingenieur de recherche :  
92 (soit 46,5%) / 54,6 ans

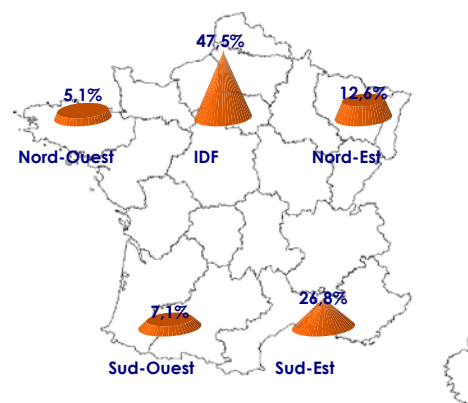
Ingenieur d'étude :  
106 (soit 53,5%) / 52,9 ans

Assistant ingénieur :

Technicien de la recherche :

Adjoint technique de la recherche :

Répartition par bassin d'emploi



**Etranger - DomTom : 1 %**

NB : Dans certains graphiques, l'addition des pourcentages peut être inférieure ou supérieure à 100%, cela provient des arrondis.



BAP D : Sciences humaines et sociales

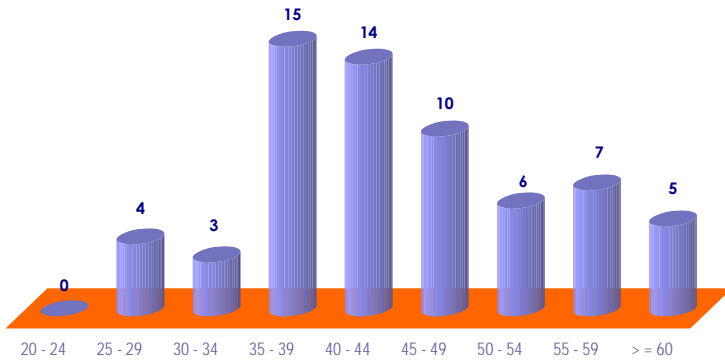
Famille professionnelle : DB

64 IT



Traitement, analyse et représentation de l'information spatiale

Pyramide des âges



Effectifs / Ages moyens



37 (soit 57,8%) / 45,5 ans

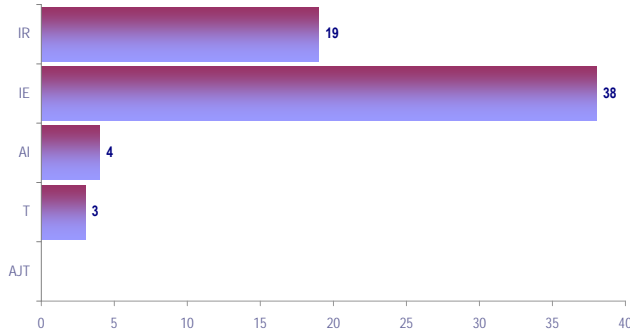


27 (soit 42,2%) / 43 ans

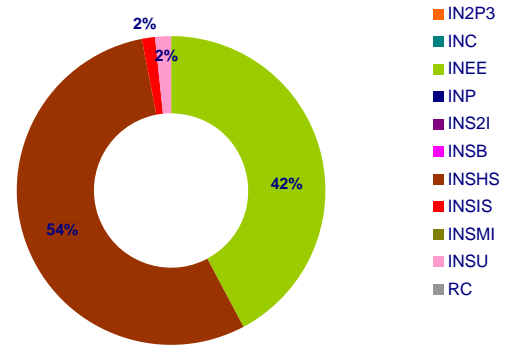


64 (soit 100%) / 44,5 ans

Répartition par corps



Répartition par institut



Effectifs / Ages moyens

Ingénieur de recherche :  
19 (soit 29,7%) / 45,3 ans

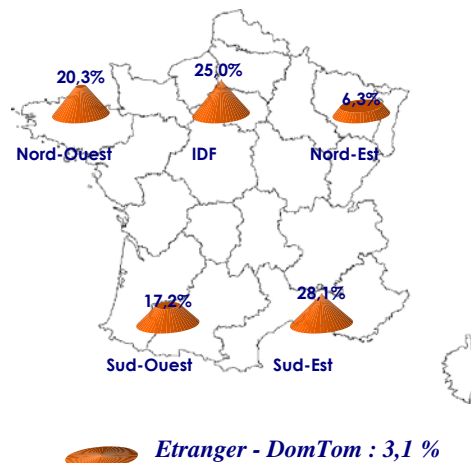
Ingénieur d'étude :  
38 (soit 59,4%) / 44,8 ans

Assistant ingénieur :  
4 (soit 6,3%) / 35,8 ans

Technicien de la recherche :  
3 (soit 5%) / 46,3 ans

Adjoint technique de la recherche :

Répartition par bassin d'emploi



NB : Dans certains graphiques, l'addition des pourcentages peut être inférieure ou supérieure à 100%, cela provient des arrondis.



BAP D : Sciences humaines et sociales

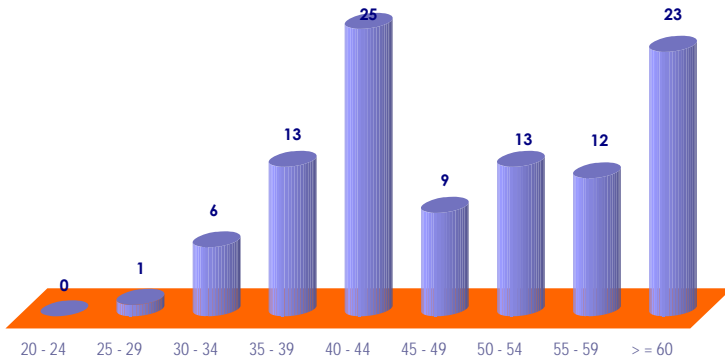
Famille professionnelle : DE

102 IT



Recueil et analyse de sources archéologiques

Pyramide des âges



Effectifs / Ages moyens



56 (soit 54,9%) / 50,1 ans

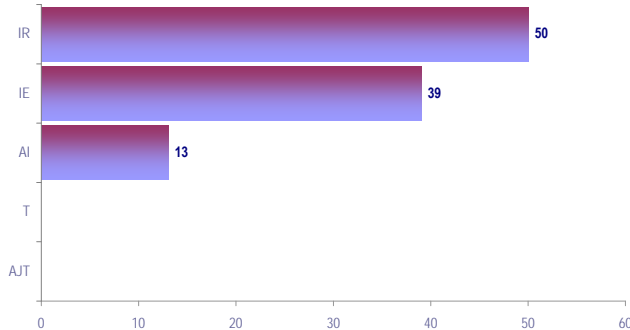


46 (soit 45,1%) / 47,2 ans

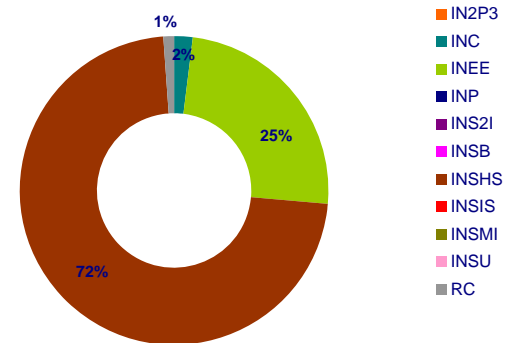


102 (soit 100%) / 48,8 ans

Répartition par corps



Répartition par institut



Effectifs / Ages moyens

Ingénieur de recherche :  
50 (soit 49%) / 52,4 ans

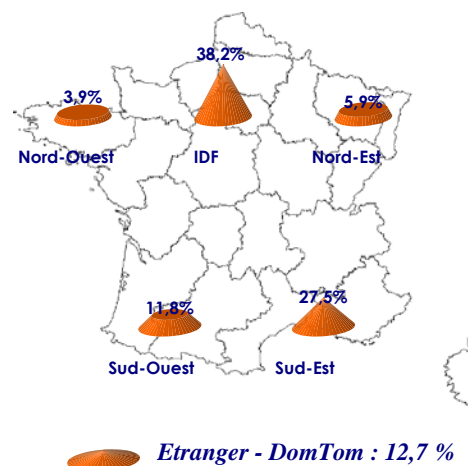
Ingénieur d'étude :  
39 (soit 38,2%) / 46,4 ans

Assistant ingénieur :  
13 (soit 12,7%) / 42,1 ans

Technicien de la recherche :

Adjoint technique de la recherche :

Répartition par bassin d'emploi



NB : Dans certains graphiques, l'addition des pourcentages peut être inférieure ou supérieure à 100%, cela provient des arrondis.



**BAP E : Informatique, statistique et calcul scientifique**

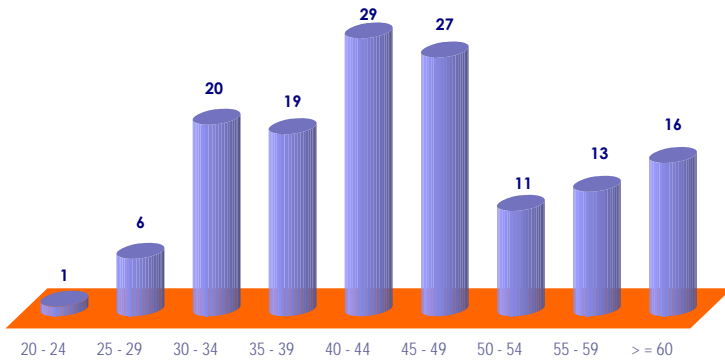
**Famille professionnelle : EA**

**142 IT**



*Administration et gestion des systèmes d'information*

❖ **Pyramide des âges**



❖ **Effectifs / Ages moyens**



104 (soit 73,2%) / 45,1 ans

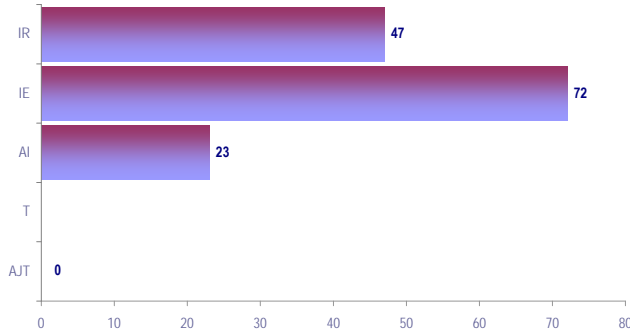


38 (soit 26,8%) / 43,2 ans

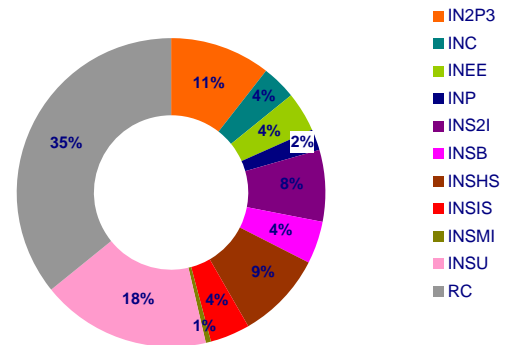


142 (soit 100%) / 44,6 ans

❖ **Répartition par corps**



❖ **Répartition par institut**



❖ **Effectifs / Ages moyens**

Ingénieur de recherche :  
47 (soit 33,1%) / 50,2 ans

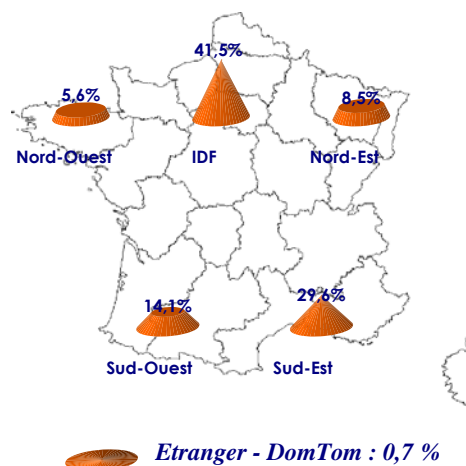
Ingénieur d'étude :  
72 (soit 50,7%) / 43,9 ans

Assistant ingénieur :  
23 (soit 16,2%) / 35,1 ans

Technicien de la recherche :

Adjoint technique de la recherche :

❖ **Répartition par bassin d'emploi**



NB : Dans certains graphiques, l'addition des pourcentages peut être inférieure ou supérieure à 100%, cela provient des arrondis.



**BAP E : Informatique, statistique et calcul scientifique**

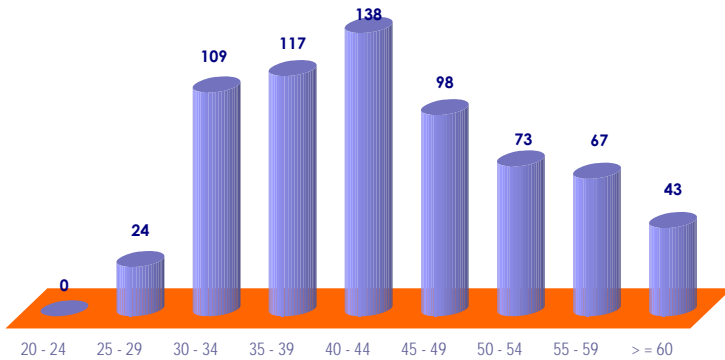
**Famille professionnelle : EB**

**669 IT**



*Etudes, développement et déploiement*

❖ **Pyramide des âges**



❖ **Effectifs / Ages moyens**



498 (soit 74,4%) / 43,9 ans

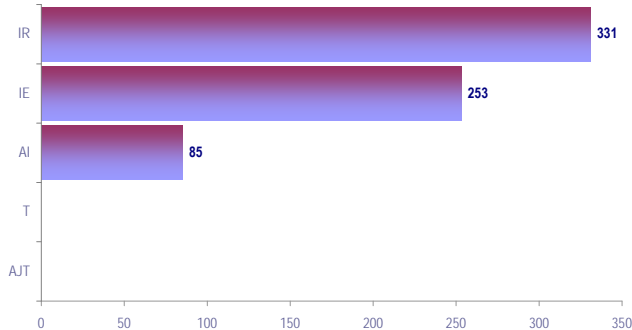


171 (soit 25,6%) / 42,7 ans

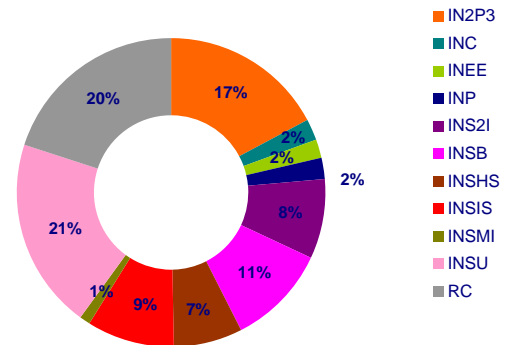


**669 (soit 100%) / 43,6 ans**

❖ **Répartition par corps**



❖ **Répartition par institut**



❖ **Effectifs / Ages moyens**

Ingénieur de recherche :  
331 (soit 49,5%) / 45,4 ans

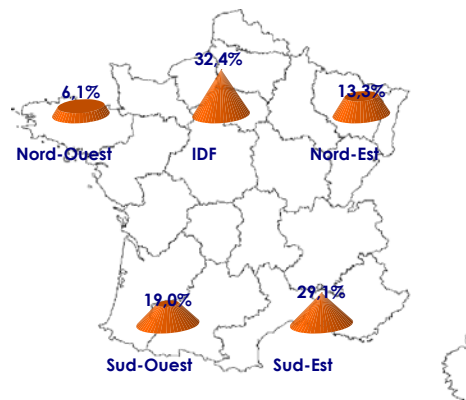
Ingénieur d'étude :  
253 (soit 37,8%) / 42,3 ans

Assistant ingénieur :  
85 (soit 12,7%) / 40,5 ans

Technicien de la recherche :

Adjoint technique de la recherche :

❖ **Répartition par bassin d'emploi**



**Etranger - DomTom : 0 %**

NB : Dans certains graphiques, l'addition des pourcentages peut être inférieure ou supérieure à 100%, cela provient des arrondis.



**BAP E : Informatique, statistique et calcul scientifique**

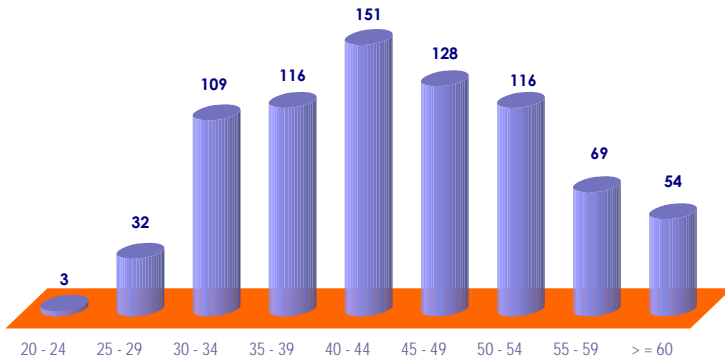
**Famille professionnelle : EC**

**778 IT**



*Systèmes informatiques, réseaux et Télécommunications*

❖ **Pyramide des âges**



❖ **Effectifs / Ages moyens**



661 (soit 85%) / 43,7 ans

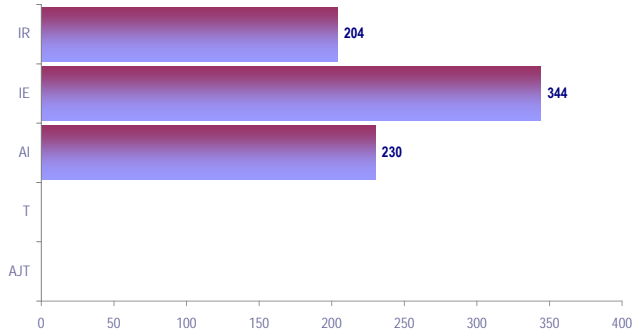


117 (soit 15%) / 47 ans

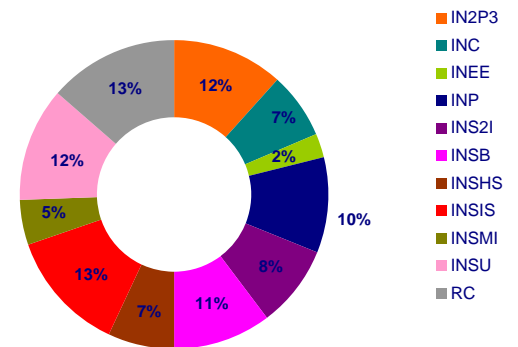


**778 (soit 100%) / 44,2 ans**

❖ **Répartition par corps**



❖ **Répartition par institut**



❖ **Effectifs / Ages moyens**

Ingénieur de recherche :  
204 (soit 26,2%) / 49,1 ans

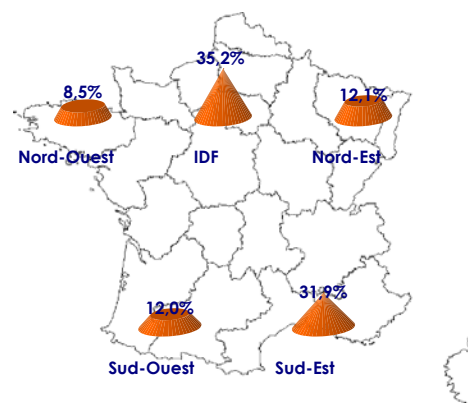
Ingénieur d'étude :  
344 (soit 44,2%) / 43,6 ans

Assistant ingénieur :  
230 (soit 29,6%) / 40,6 ans

Technicien de la recherche :

Adjoint technique de la recherche :

❖ **Répartition par bassin d'emploi**



**Etranger - DomTom : 0,4 %**

NB : Dans certains graphiques, l'addition des pourcentages peut être inférieure ou supérieure à 100%, cela provient des arrondis.



**BAP E : Informatique, statistique et calcul scientifique**

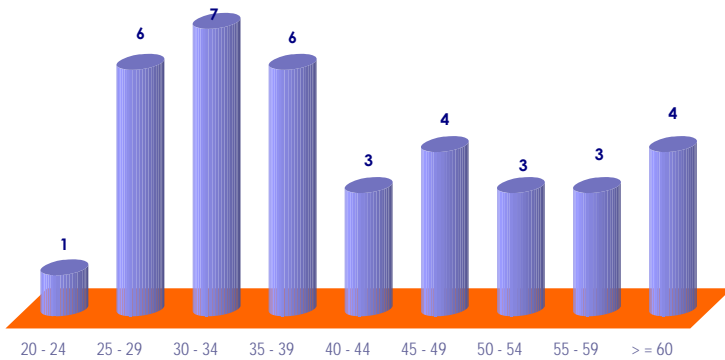
**Famille professionnelle : ED**

**37 IT**



*Statistique*

❖ **Pyramide des âges**



❖ **Effectifs / Ages moyens**



18 (soit 48,6%) / 42,8 ans

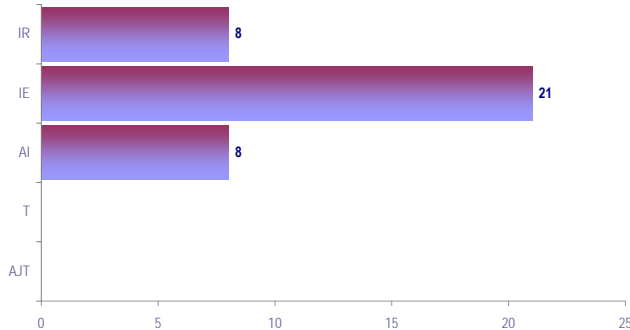


19 (soit 51,4%) / 39,8 ans

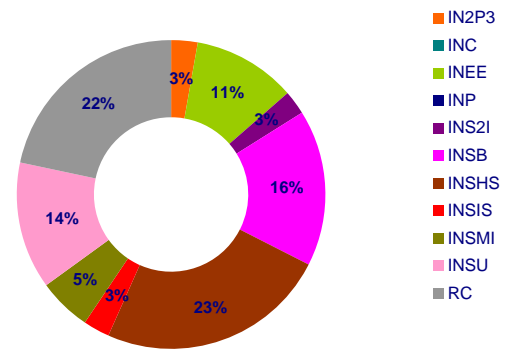


37 (soit 100%) / 41,3 ans

❖ **Répartition par corps**



❖ **Répartition par institut**



❖ **Effectifs / Ages moyens**

Ingénieur de recherche :  
8 (soit 21,6%) / 49,3 ans

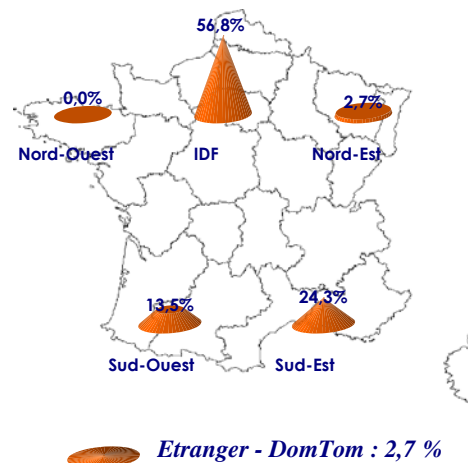
Ingénieur d'étude :  
21 (soit 56,8%) / 39 ans

Assistant ingénieur :  
8 (soit 21,6%) / 39,4 ans

Technicien de la recherche :

Adjoint technique de la recherche :

❖ **Répartition par bassin d'emploi**



NB : Dans certains graphiques, l'addition des pourcentages peut être inférieure ou supérieure à 100%, cela provient des arrondis.



BAP E : Informatique, statistique et calcul scientifique

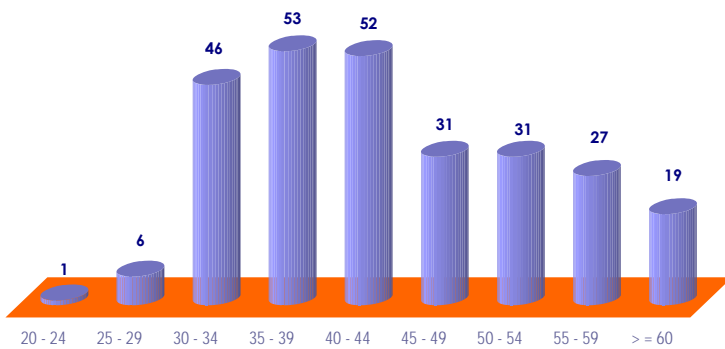
Famille professionnelle : EE

266 IT



Calcul scientifique

Pyramide des âges



Effectifs / Ages moyens



208 (soit 78,2%) / 43 ans

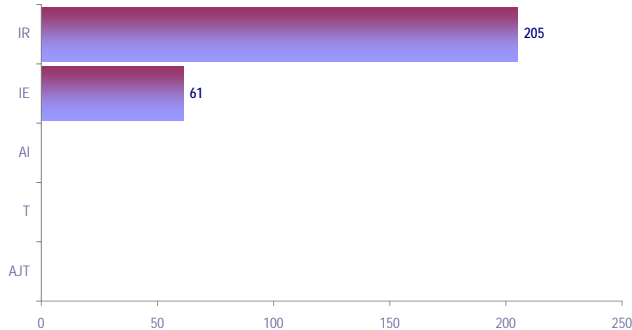


58 (soit 21,8%) / 45,6 ans

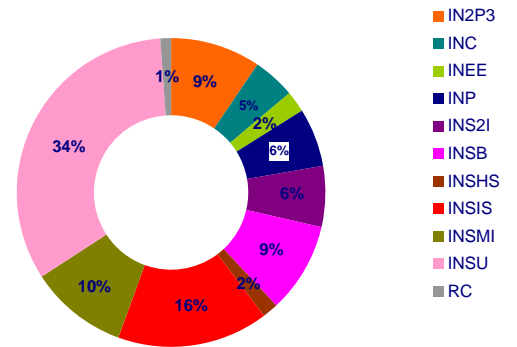


266 (soit 100%) / 43,6 ans

Répartition par corps



Répartition par institut



Effectifs / Ages moyens

Ingénieur de recherche :  
205 (soit 77,1%) / 44,6 ans

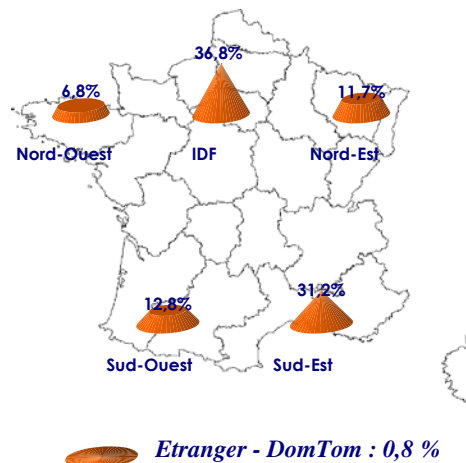
Ingénieur d'étude :  
61 (soit 22,9%) / 40,2 ans

Assistant ingénieur :

Technicien de la recherche :

Adjoint technique de la recherche :

Répartition par bassin d'emploi



NB : Dans certains graphiques, l'addition des pourcentages peut être inférieure ou supérieure à 100%, cela provient des arrondis.



**BAP E : Informatique, statistique et calcul scientifique**

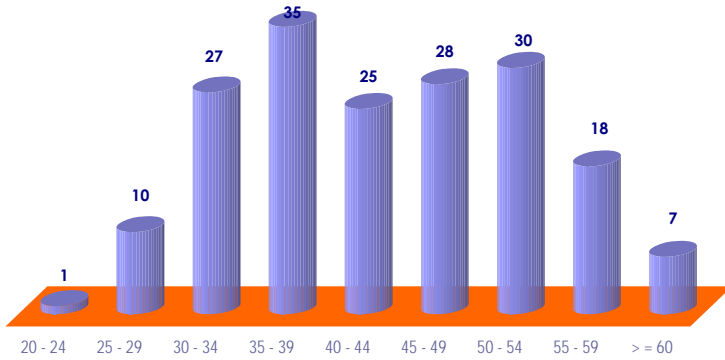
**Famille professionnelle : EX**

**181 IT**



*Emploi multi-familles*

❖ **Pyramide des âges**



❖ **Effectifs / Ages moyens**



159 (soit 87,8%) / 42,8 ans

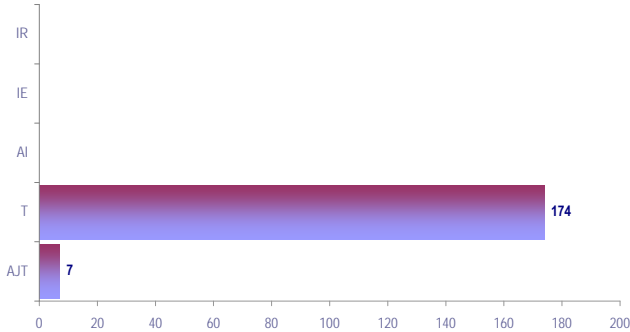


22 (soit 12,2%) / 48,1 ans

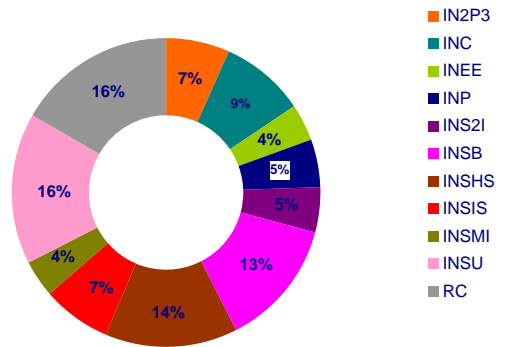


181 (soit 100%) / 43,5 ans

❖ **Répartition par corps**



❖ **Répartition par institut**



❖ **Effectifs / Ages moyens**

Ingénieur de recherche :

Ingénieur d'étude :

Assistant ingénieur :

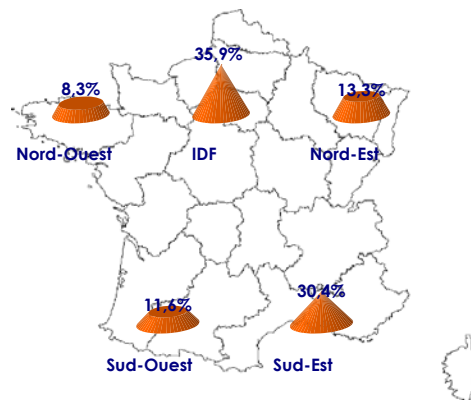
Technicien de la recherche :

174 (soit 96%) / 43,4 ans

Adjoint technique de la recherche :

7 (soit 4%) / 45 ans

❖ **Répartition par bassin d'emploi**



**Etranger - DomTom : 0,6 %**

NB : Dans certains graphiques, l'addition des pourcentages peut être inférieure ou supérieure à 100%, cela provient des arrondis.



BAP F : Documentation, édition, communication

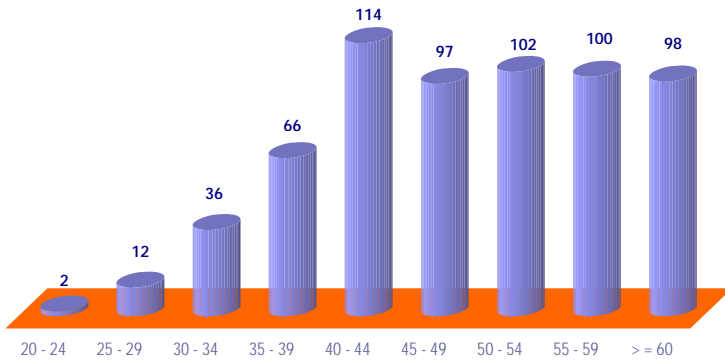
Famille professionnelle : FA

627 IT



Information scientifique et technique, collections patrimoniales

Pyramide des âges



Effectifs / Ages moyens



134 (soit 21,4%) / 50,1 ans

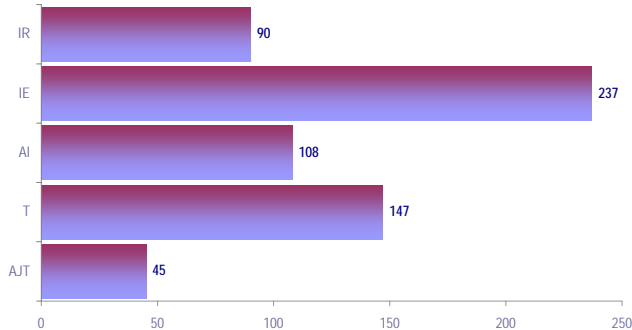


493 (soit 78,6%) / 48,2 ans

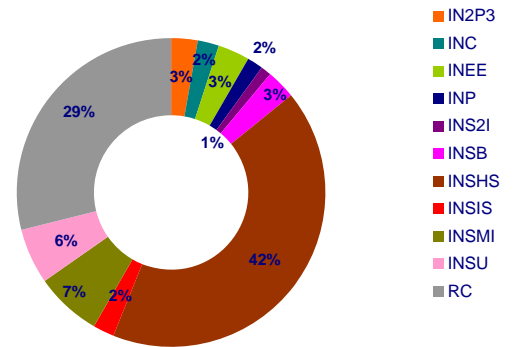


627 (soit 100%) / 48,6 ans

Répartition par corps



Répartition par institut



Effectifs / Ages moyens

Ingénieur de recherche :  
90 (soit 14,4%) / 52,5 ans

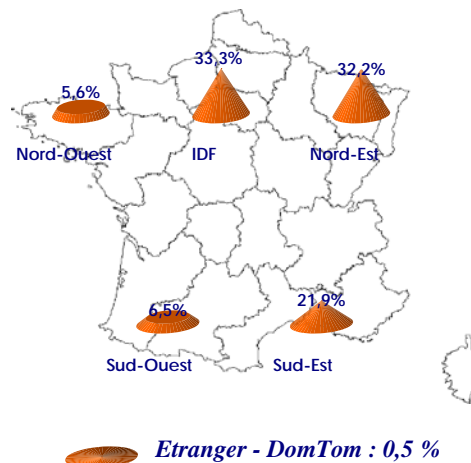
Ingénieur d'étude :  
237 (soit 37,8%) / 49,1 ans

Assistant ingénieur :  
108 (soit 17,2%) / 45,7 ans

Technicien de la recherche :  
147 (soit 23%) / 48,4 ans

Adjoint technique de la recherche :  
45 (soit 7%) / 45,4 ans

Répartition par bassin d'emploi



NB : Dans certains graphiques, l'addition des pourcentages peut être inférieure ou supérieure à 100%, cela provient des arrondis.



**BAP F : Documentation, édition, communication**

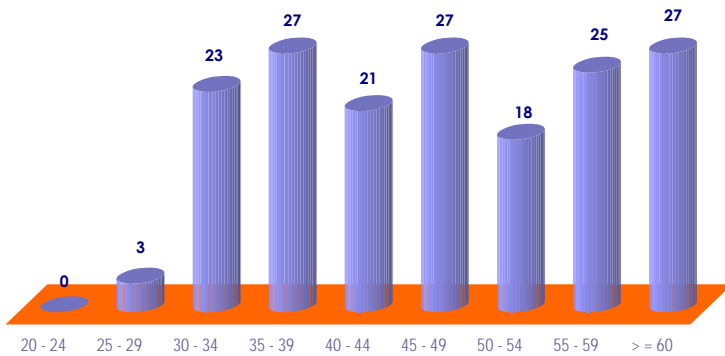
**Famille professionnelle : FB**

**171 IT**



*Médiation scientifique, Culture, Communication*

❖ **Pyramide des âges**



❖ **Effectifs / Ages moyens**



34 (soit 19,9%) / 49,5 ans

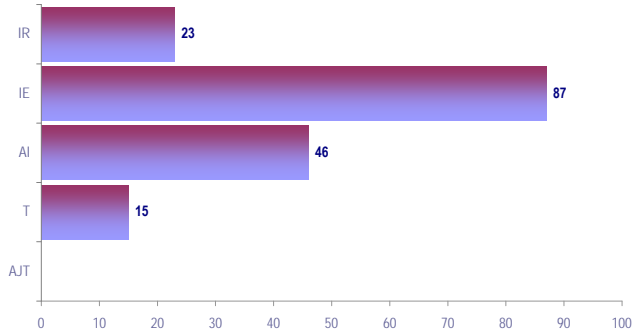


137 (soit 80,1%) / 46,2 ans

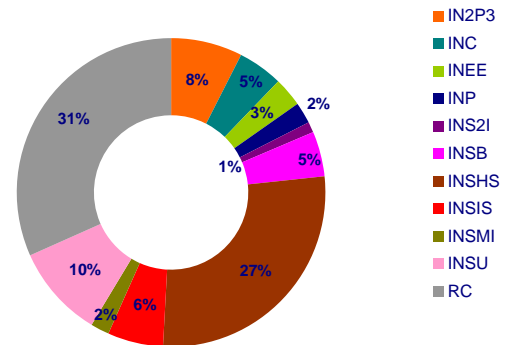


171 (soit 100%) / 46,9 ans

❖ **Répartition par corps**



❖ **Répartition par institut**



❖ **Effectifs / Ages moyens**

Ingénieur de recherche :  
23 (soit 13,5%) / 50,5 ans

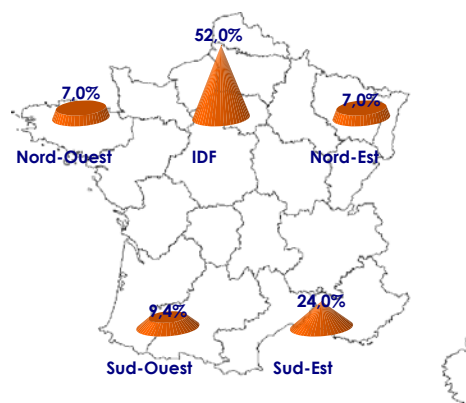
Ingénieur d'étude :  
87 (soit 50,9%) / 45,7 ans

Assistant ingénieur :  
46 (soit 26,9%) / 47 ans

Technicien de la recherche :  
15 (soit 9%) / 47,9 ans

Adjoint technique de la recherche :

❖ **Répartition par bassin d'emploi**



**Etranger - DomTom : 0,6 %**

NB : Dans certains graphiques, l'addition des pourcentages peut être inférieure ou supérieure à 100%, cela provient des arrondis.



BAP F : Documentation, édition, communication

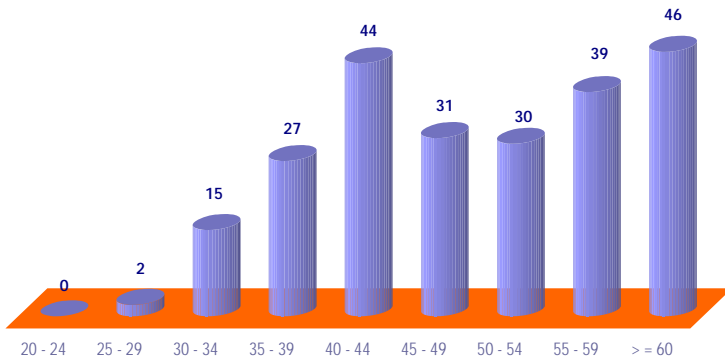
Famille professionnelle : FC

234 IT



*Edition multi supports, impression, graphisme*

❖ Pyramide des âges



❖ Effectifs / Ages moyens



69 (soit 29,5%) / 48 ans

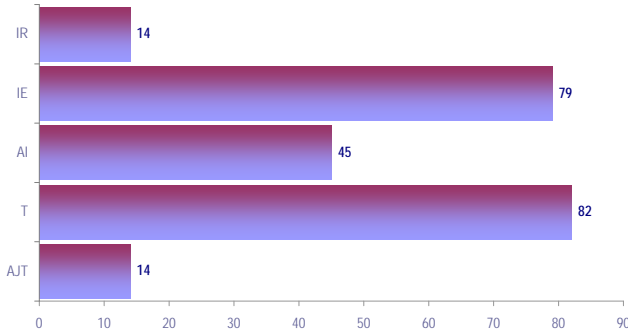


165 (soit 70,5%) / 49,6 ans

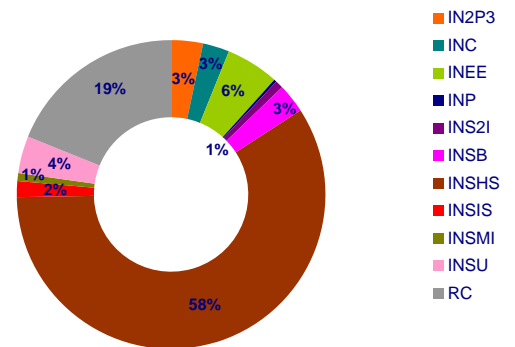


234 (soit 100%) / 49,1 ans

❖ Répartition par corps



❖ Répartition par institut



❖ Effectifs / Ages moyens

Ingénieur de recherche :  
14 (soit 6%) / 52,6 ans

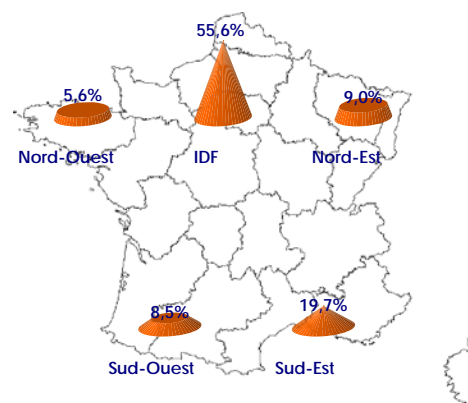
Ingénieur d'étude :  
79 (soit 33,8%) / 49,8 ans

Assistant ingénieur :  
45 (soit 19,2%) / 46,3 ans

Technicien de la recherche :  
82 (soit 35%) / 49,7 ans

Adjoint technique de la recherche :  
14 (soit 6%) / 47,9 ans

❖ Répartition par bassin d'emploi



**Etranger - DomTom : 1,7 %**

NB : Dans certains graphiques, l'addition des pourcentages peut être inférieure ou supérieure à 100%, cela provient des arrondis.



**BAP F : Documentation, édition, communication**

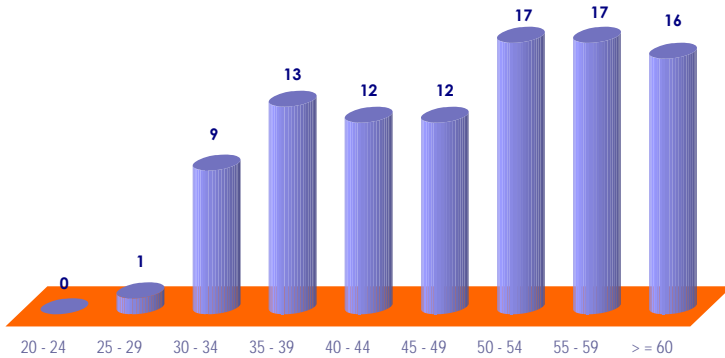
**Famille professionnelle : FD**

**97 IT**

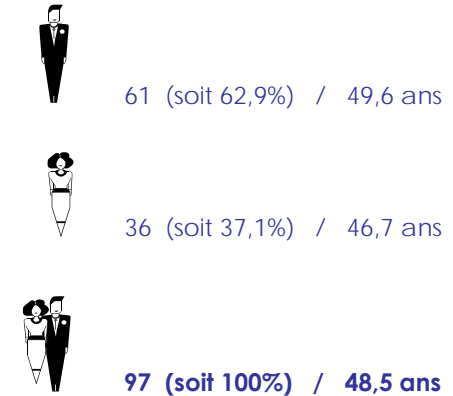


*Production TIC/TICE, audiovisuel, multimedia*

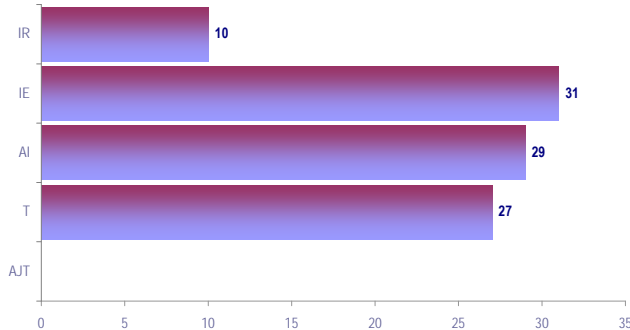
❖ **Pyramide des âges**



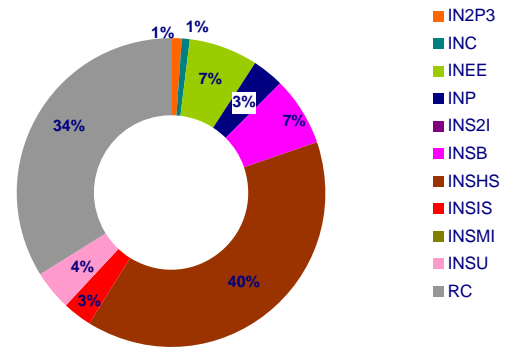
❖ **Effectifs / Ages moyens**



❖ **Répartition par corps**



❖ **Répartition par institut**



❖ **Effectifs / Ages moyens**

Ingénieur de recherche :  
10 (soit 10,3%) / 49,7 ans

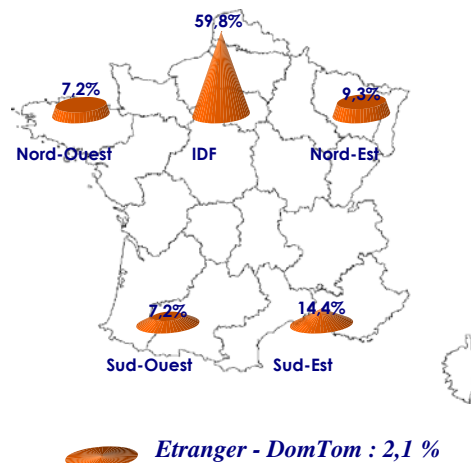
Ingénieur d'étude :  
31 (soit 32%) / 47,3 ans

Assistant ingénieur :  
29 (soit 29,9%) / 48,6 ans

Technicien de la recherche :  
27 (soit 28%) / 49,5 ans

Adjoint technique de la recherche :

❖ **Répartition par bassin d'emploi**



NB : Dans certains graphiques, l'addition des pourcentages peut être inférieure ou supérieure à 100%, cela provient des arrondis.



**BAP G : Patrimoine, logistique, prévention et restauration**

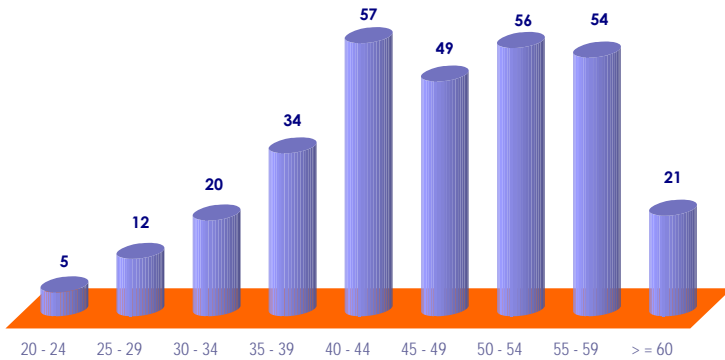
**Famille professionnelle : GA**

**308 IT**



*Travaux et maintenance immobilière*

❖ **Pyramide des âges**



❖ **Effectifs / Ages moyens**



291 (soit 94,5%) / 46,4 ans

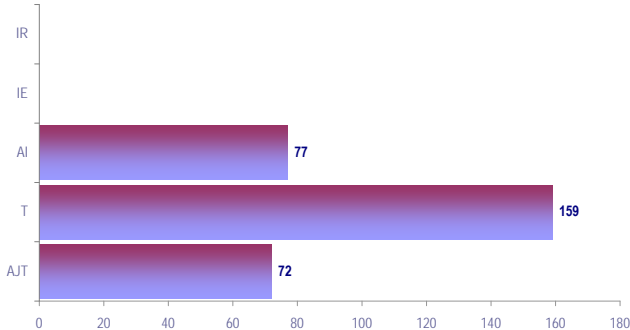


17 (soit 5,5%) / 49,4 ans

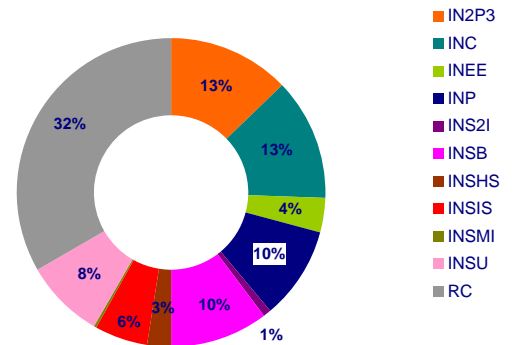


**308 (soit 100%) / 46,6 ans**

❖ **Répartition par corps**



❖ **Répartition par institut**



❖ **Effectifs / Ages moyens**

Ingénieur de recherche :

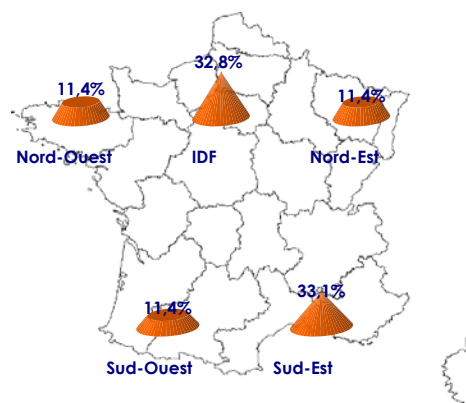
Ingénieur d'étude :

Assistant ingénieur :  
77 (soit 25%) / 45,3 ans

Technicien de la recherche :  
159 (soit 52%) / 47,5 ans

Adjoint technique de la recherche :  
72 (soit 23%) / 46 ans

❖ **Répartition par bassin d'emploi**



**Etranger - DomTom : 0 %**

NB : Dans certains graphiques, l'addition des pourcentages peut être inférieure ou supérieure à 100%, cela provient des arrondis.



**BAP G : Patrimoine, logistique, prévention et restauration**

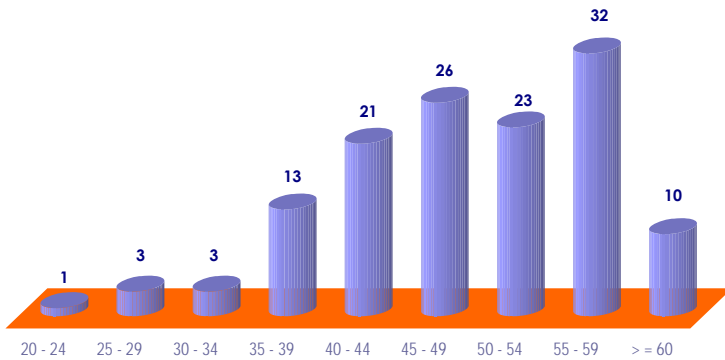
**Famille professionnelle : GB**

**132 IT**



*Logistique et services généraux*

❖ **Pyramide des âges**



❖ **Effectifs / Ages moyens**



101 (soit 76,5%) / 48,2 ans

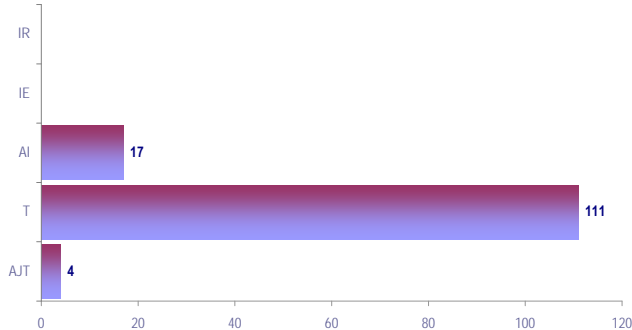


31 (soit 23,5%) / 50,2 ans

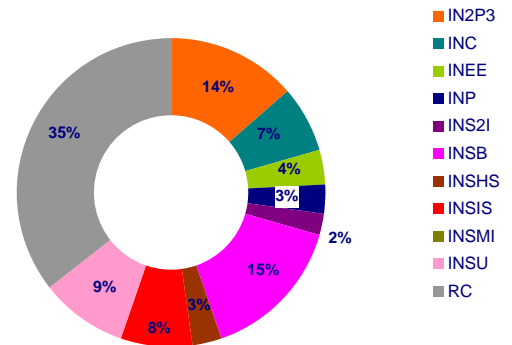


132 (soit 100%) / 48,7 ans

❖ **Répartition par corps**



❖ **Répartition par institut**



❖ **Effectifs / Ages moyens**

Ingénieur de recherche :

Ingénieur d'étude :

Assistant ingénieur :

17 (soit 12,9%) / 47,5 ans

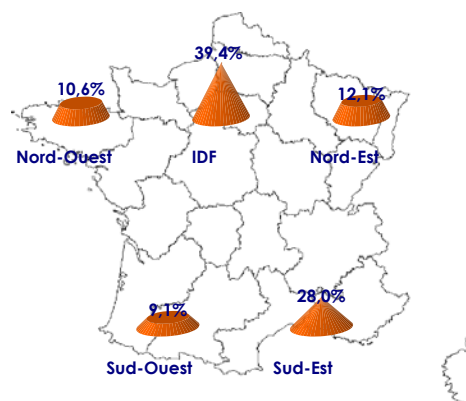
Technicien de la recherche :

111 (soit 84%) / 48,9 ans

Adjoint technique de la recherche :

4 (soit 3%) / 48 ans

❖ **Répartition par bassin d'emploi**



**Etranger - DomTom : 0,8 %**



**BAP G : Patrimoine, logistique, prévention et restauration**

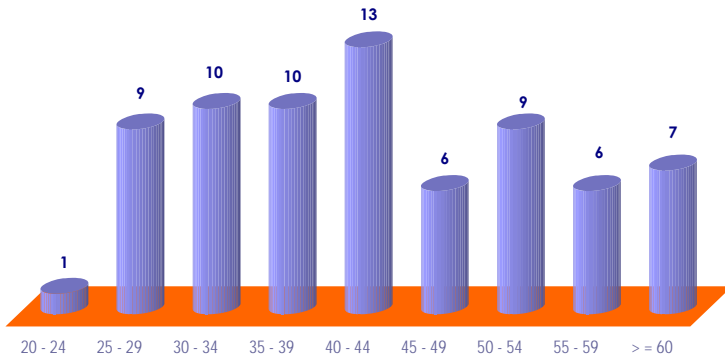
**Famille professionnelle : GC**

**71 IT**

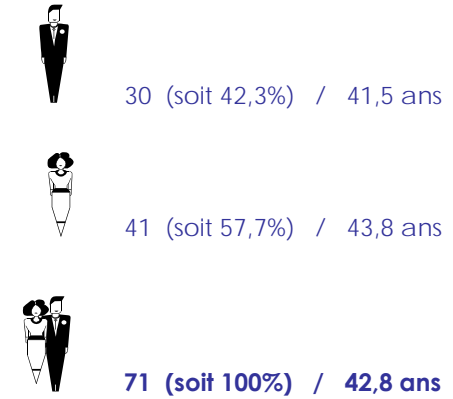


*Prévention, hygiène et sécurité*

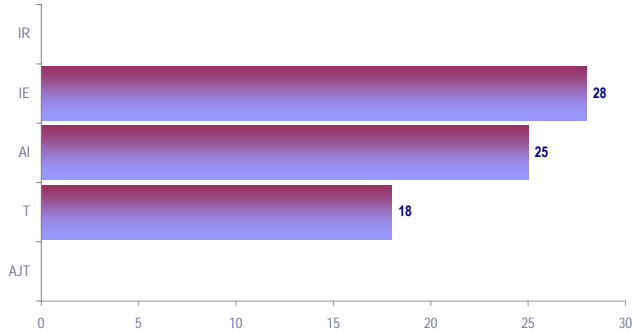
❖ **Pyramide des âges**



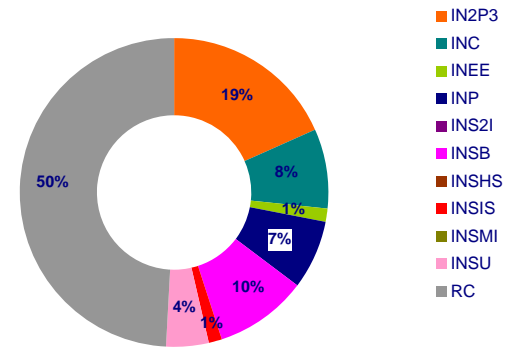
❖ **Effectifs / Ages moyens**



❖ **Répartition par corps**



❖ **Répartition par institut**



❖ **Effectifs / Ages moyens**

Ingénieur de recherche :

Ingénieur d'étude :

28 (soit 39,4%) / 39,1 ans

Assistant ingénieur :

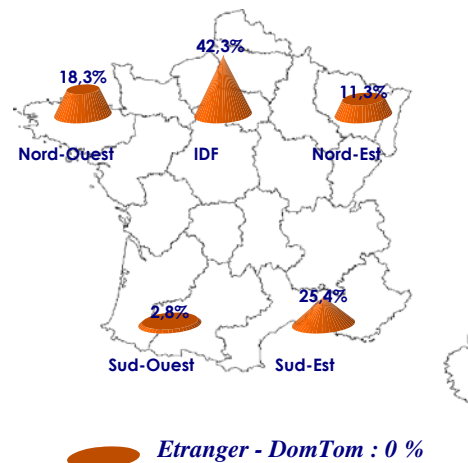
25 (soit 35,2%) / 42,2 ans

Technicien de la recherche :

18 (soit 25%) / 49,5 ans

Adjoint technique de la recherche :

❖ **Répartition par bassin d'emploi**





**BAP G : Patrimoine, logistique, prévention et restauration**

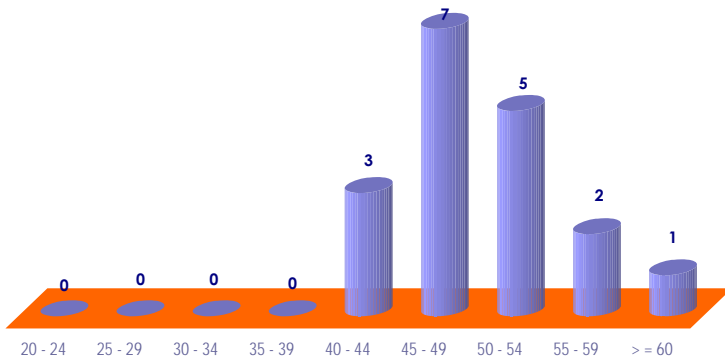
**Famille professionnelle : GD**

**18 IT**



*Restauration*

❖ **Pyramide des âges**



❖ **Effectifs / Ages moyens**



7 (soit 38,9%) / 50 ans

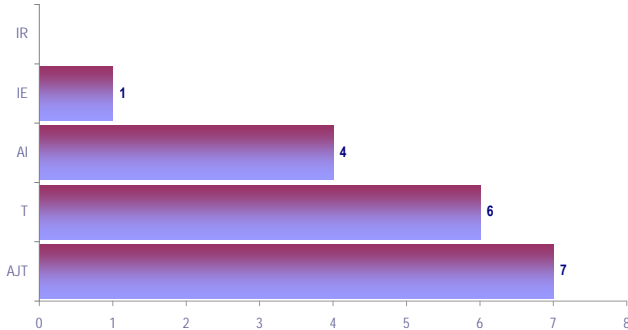


11 (soit 61,1%) / 49,5 ans

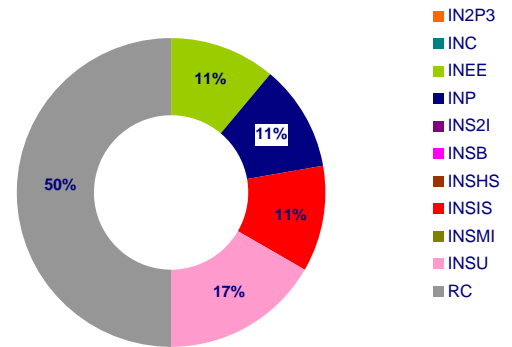


18 (soit 100%) / 49,7 ans

❖ **Répartition par corps**



❖ **Répartition par institut**



❖ **Effectifs / Ages moyens**

Ingénieur de recherche :

Ingénieur d'étude :

1 (soit 5,6%) / 60 ans

Assistant ingénieur :

4 (soit 22,2%) / 46 ans

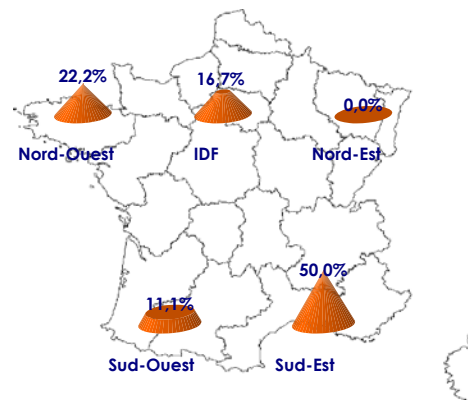
Technicien de la recherche :

6 (soit 33%) / 49,3 ans

Adjoint technique de la recherche :

7 (soit 39%) / 50,6 ans

❖ **Répartition par bassin d'emploi**



**Etranger - DomTom : 0 %**



**BAP G : Patrimoine, logistique, prévention et restauration**

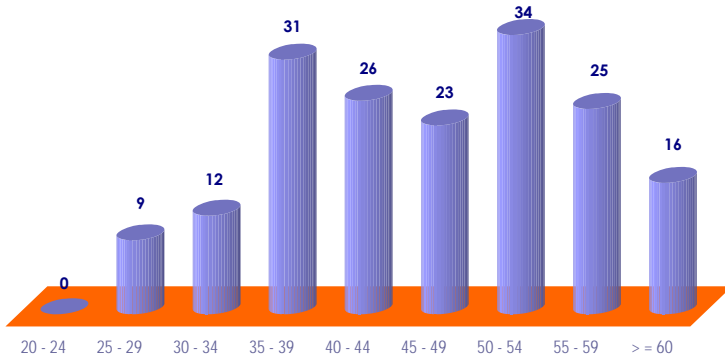
**Famille professionnelle : GX**

**176 IT**



*Emploi multi-familles*

❖ **Pyramide des âges**



❖ **Effectifs / Ages moyens**



131 (soit 74,4%) / 46,8 ans

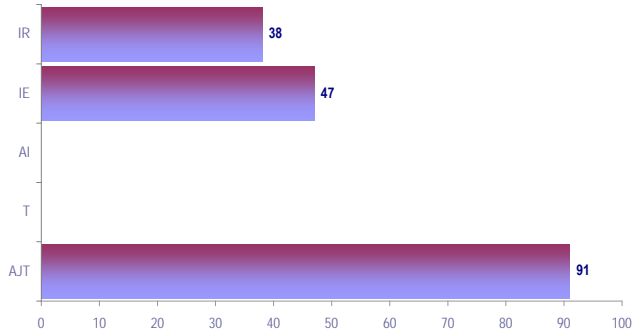


45 (soit 25,6%) / 45,7 ans

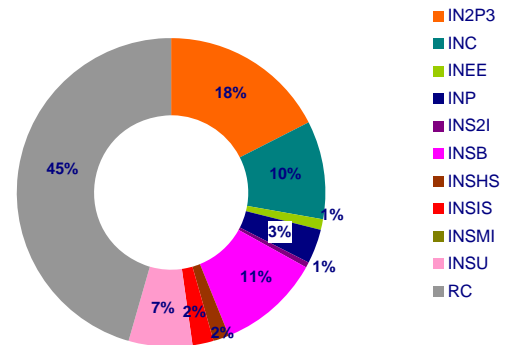


176 (soit 100%) / 46,5 ans

❖ **Répartition par corps**



❖ **Répartition par institut**



❖ **Effectifs / Ages moyens**

Ingénieur de recherche :  
38 (soit 21,6%) / 48,4 ans

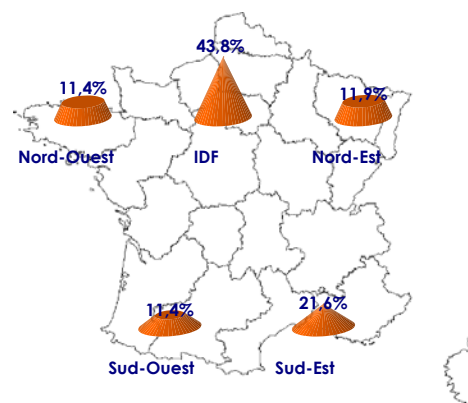
Ingénieur d'étude :  
47 (soit 26,7%) / 47 ans

Assistant ingénieur :

Technicien de la recherche :

Adjoint technique de la recherche :  
91 (soit 52%) / 45,4 ans

❖ **Répartition par bassin d'emploi**



**Etranger - DomTom : 0 %**

NB : Dans certains graphiques, l'addition des pourcentages peut être inférieure ou supérieure à 100%, cela provient des arrondis.



BAP J : Gestion et pilotage

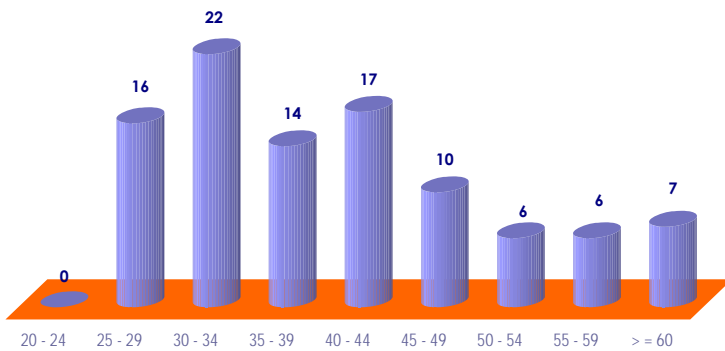
Famille professionnelle : JA

98 IT



Valorisation recherche et coopération internationale

Pyramide des âges



Effectifs / Ages moyens



22 (soit 22,4%) / 37,9 ans

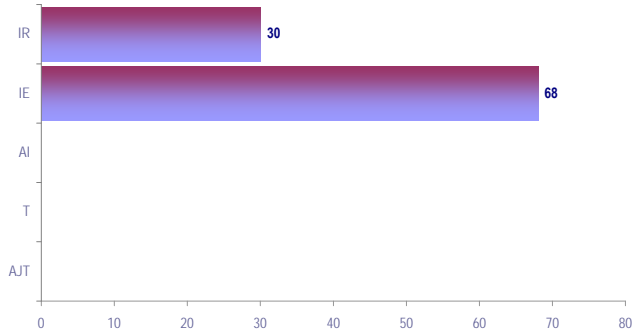


76 (soit 77,6%) / 40,7 ans

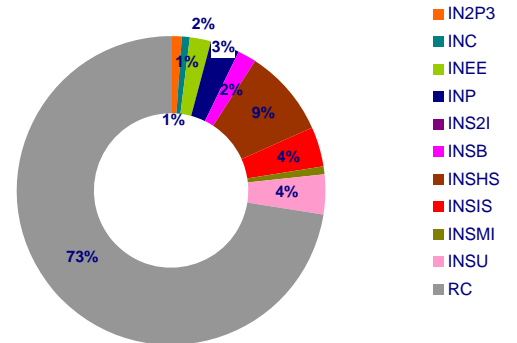


98 (soit 100%) / 40,1 ans

Répartition par corps



Répartition par institut



Effectifs / Ages moyens

Ingénieur de recherche :  
30 (soit 30,6%) / 44,5 ans

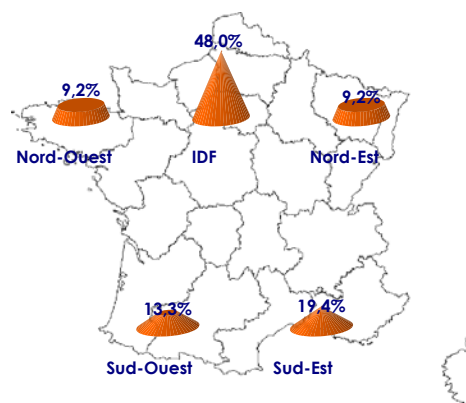
Ingénieur d'étude :  
68 (soit 69,4%) / 38,1 ans

Assistant ingénieur :

Technicien de la recherche :

Adjoint technique de la recherche :

Répartition par bassin d'emploi



Etranger - DomTom : 1 %

NB : Dans certains graphiques, l'addition des pourcentages peut être inférieure ou supérieure à 100%, cela provient des arrondis.



BAP J : Gestion et pilotage

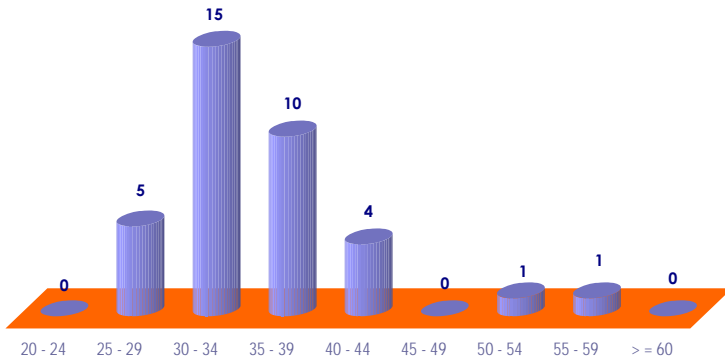
Famille professionnelle : JB

36 IT



Affaires juridiques

Pyramide des âges



Effectifs / Ages moyens



6 (soit 16,7%) / 34,8 ans

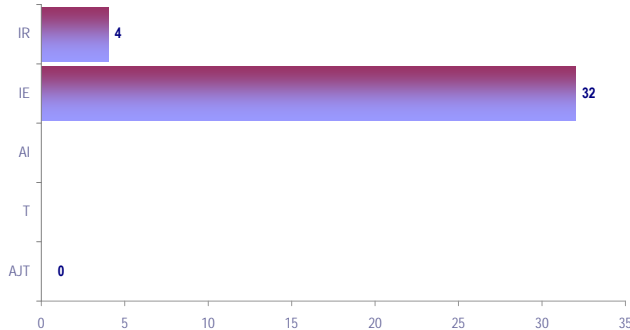


30 (soit 83,3%) / 35,1 ans

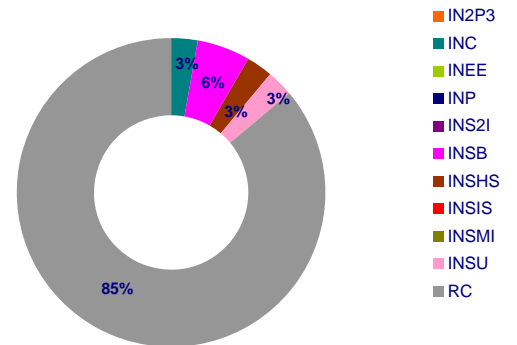


36 (soit 100%) / 35,1 ans

Répartition par corps



Répartition par institut



Effectifs / Ages moyens

Ingénieur de recherche :  
4 (soit 11,1%) / 42,3 ans

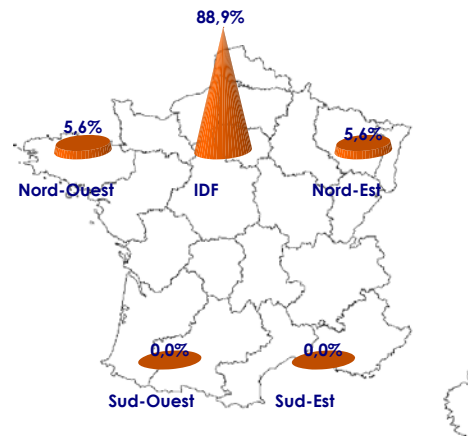
Ingénieur d'étude :  
32 (soit 88,9%) / 34,2 ans

Assistant ingénieur :

Technicien de la recherche :

Adjoint technique de la recherche :

Répartition par bassin d'emploi



**Etranger - DomTom : 0 %**

NB : Dans certains graphiques, l'addition des pourcentages peut être inférieure ou supérieure à 100%, cela provient des arrondis.



BAP J : Gestion et pilotage

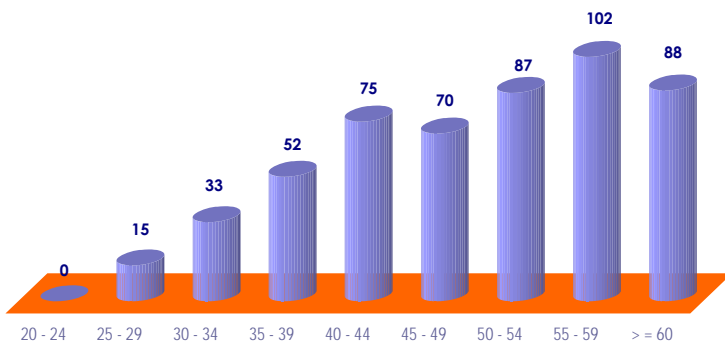
Famille professionnelle : JC

522 IT



Administration et pilotage

Pyramide des âges



Effectifs / Ages moyens



153 (soit 29,3%) / 49,2 ans

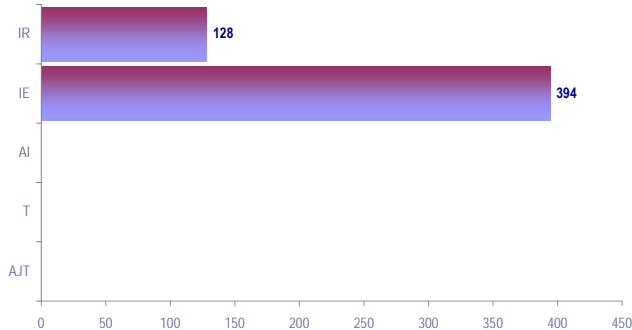


369 (soit 70,7%) / 49 ans

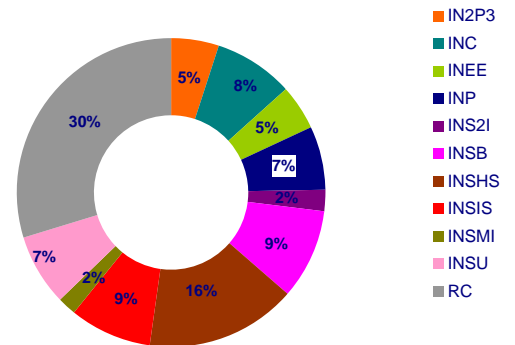


522 (soit 100%) / 49,1 ans

Répartition par corps



Répartition par institut



Effectifs / Ages moyens

Ingénieur de recherche :  
128 (soit 24,5%) / 51,1 ans

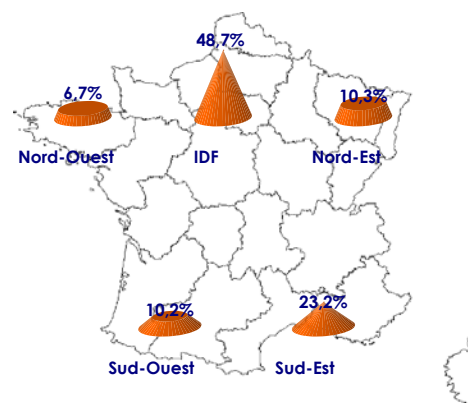
Ingénieur d'étude :  
394 (soit 75,5%) / 48,4 ans

Assistant ingénieur :

Technicien de la recherche :

Adjoint technique de la recherche :

Répartition par bassin d'emploi



Etranger - DomTom : 1 %

NB : Dans certains graphiques, l'addition des pourcentages peut être inférieure ou supérieure à 100%, cela provient des arrondis.



BAP J : Gestion et pilotage

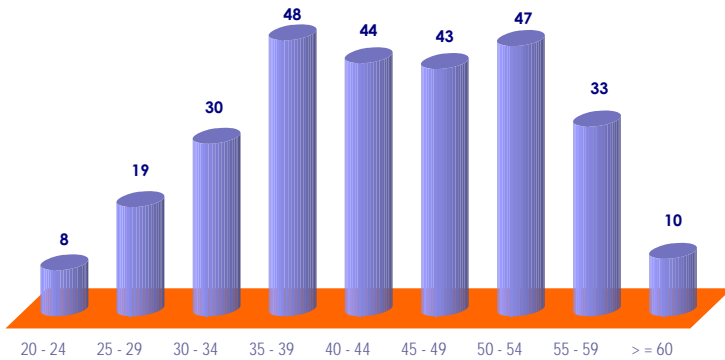
Famille professionnelle : JD

282 IT



Ressources humaines

Pyramide des âges



Effectifs / Ages moyens



34 (soit 12,1%) / 42,3 ans

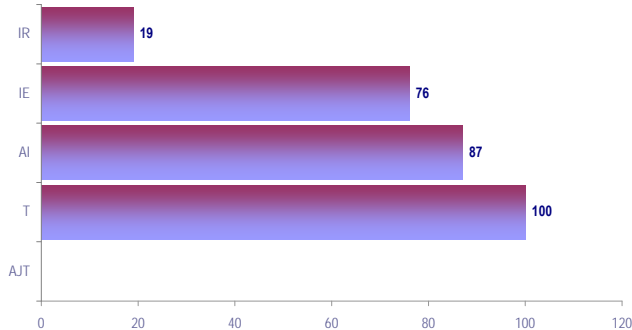


248 (soit 87,9%) / 43,5 ans

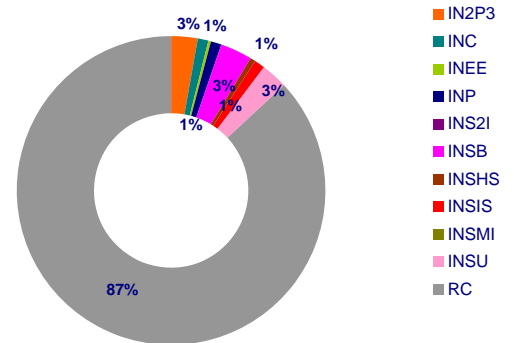


282 (soit 100%) / 43,4 ans

Répartition par corps



Répartition par institut



Effectifs / Ages moyens

Ingénieur de recherche :  
19 (soit 6,7%) / 50,4 ans

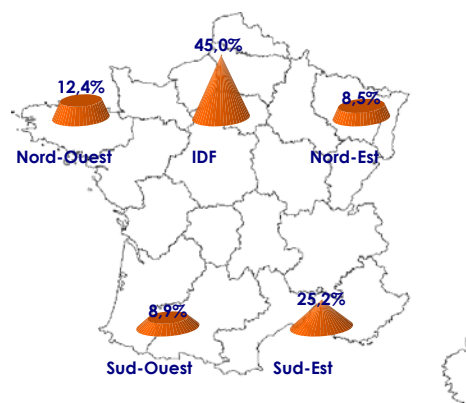
Ingénieur d'étude :  
76 (soit 27%) / 43,8 ans

Assistant ingénieur :  
87 (soit 30,9%) / 44,5 ans

Technicien de la recherche :  
100 (soit 35%) / 40,7 ans

Adjoint technique de la recherche :

Répartition par bassin d'emploi



**Etranger - DomTom : 0 %**

NB : Dans certains graphiques, l'addition des pourcentages peut être inférieure ou supérieure à 100%, cela provient des arrondis.



BAP J : Gestion et pilotage

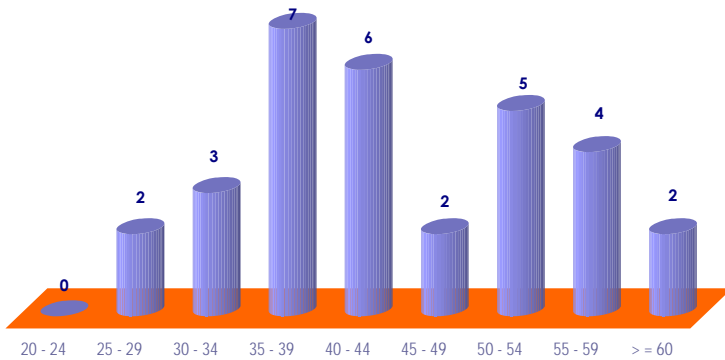
Famille professionnelle : JE

31 IT



Formation continue Orientation et Insertion professionnelle

Pyramide des âges



Effectifs / Ages moyens

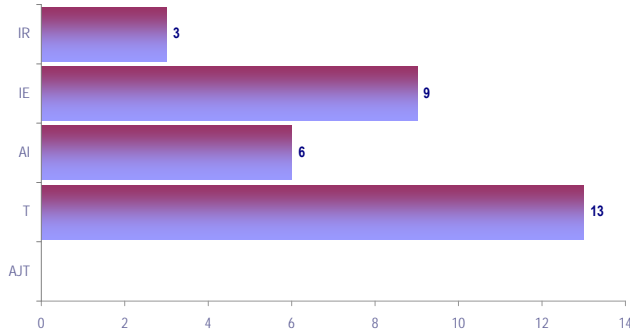


31 (soit 100%) / 44,1 ans

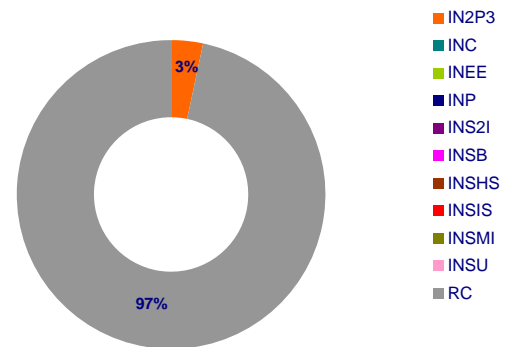


31 (soit 100%) / 44,1 ans

Répartition par corps



Répartition par institut



Effectifs / Ages moyens

Ingénieur de recherche :  
3 (soit 9,7%) / 48,3 ans

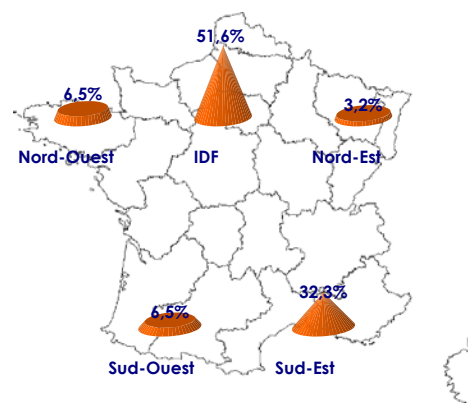
Ingénieur d'étude :  
9 (soit 29%) / 43,8 ans

Assistant ingénieur :  
6 (soit 19,4%) / 42,5 ans

Technicien de la recherche :  
13 (soit 42%) / 44,1 ans

Adjoint technique de la recherche :

Répartition par bassin d'emploi



Etranger - DomTom : 0 %



BAP J : Gestion et pilotage

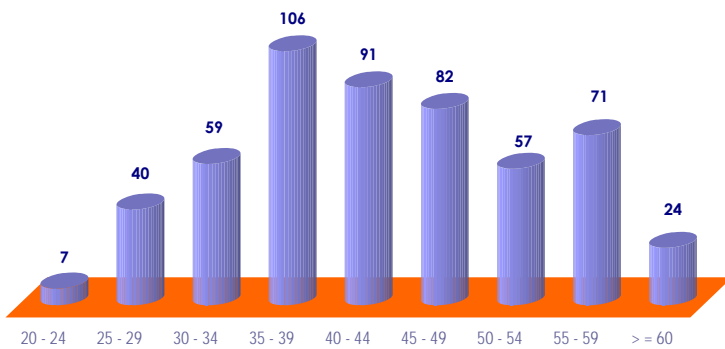
Famille professionnelle : JF

537 IT



Gestion financière et comptable

Pyramide des âges



Effectifs / Ages moyens



119 (soit 22,2%) / 42,9 ans

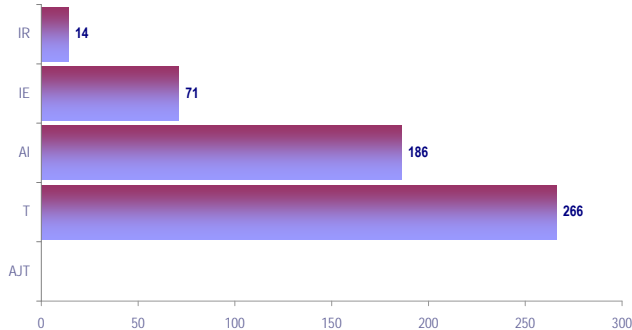


418 (soit 77,8%) / 43,5 ans

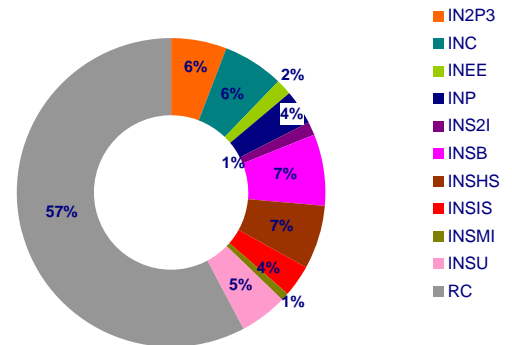


537 (soit 100%) / 43,3 ans

Répartition par corps



Répartition par institut



Effectifs / Ages moyens

Ingénieur de recherche :  
14 (soit 2,6%) / 55,6 ans

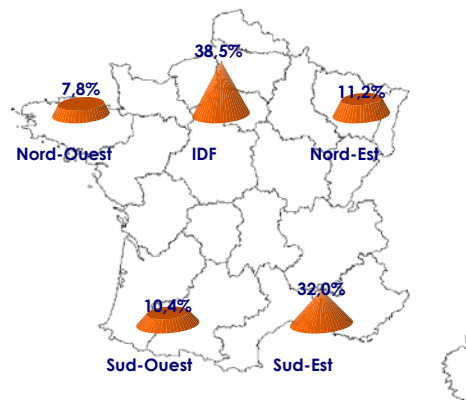
Ingénieur d'étude :  
71 (soit 13,2%) / 45,5 ans

Assistant ingénieur :  
186 (soit 34,6%) / 42,3 ans

Technicien de la recherche :  
266 (soit 50%) / 42,8 ans

Adjoint technique de la recherche :

Répartition par bassin d'emploi



Etranger - DomTom : 0 %

NB : Dans certains graphiques, l'addition des pourcentages peut être inférieure ou supérieure à 100%, cela provient des arrondis.



BAP J : Gestion et pilotage

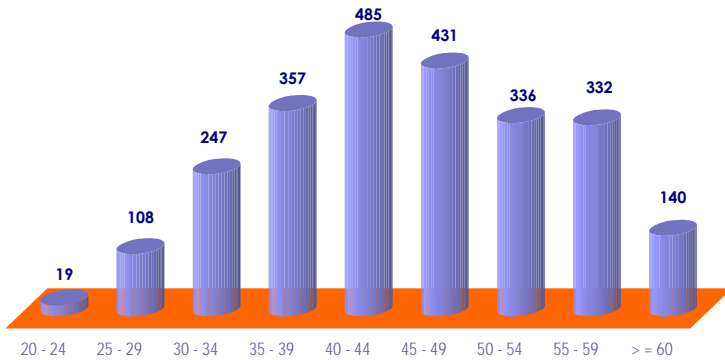
Famille professionnelle : JX

2455 IT



Emploi multi-familles

Pyramide des âges



Effectifs / Ages moyens



228 (soit 9,3%) / 43,2 ans

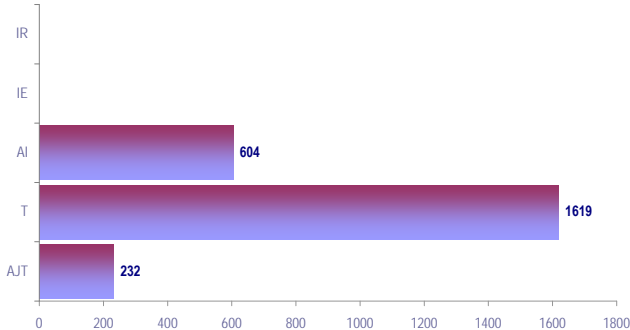


2227 (soit 90,7%) / 45,1 ans

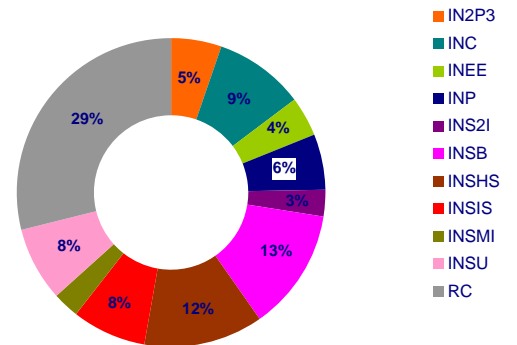


2455 (soit 100%) / 44,9 ans

Répartition par corps



Répartition par institut



Effectifs / Ages moyens

Ingénieur de recherche :

Ingénieur d'étude :

Assistant ingénieur :

604 (soit 24,6%) / 45,7 ans

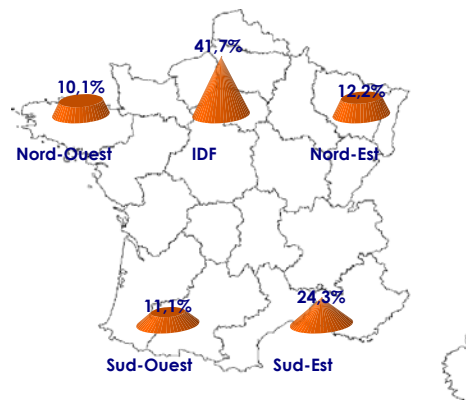
Technicien de la recherche :

1619 (soit 66%) / 44,6 ans

Adjoint technique de la recherche :

232 (soit 9%) / 44,8 ans

Répartition par bassin d'emploi



**Etranger - DomTom : 0,6 %**

NB : Dans certains graphiques, l'addition des pourcentages peut être inférieure ou supérieure à 100%, cela provient des arrondis.