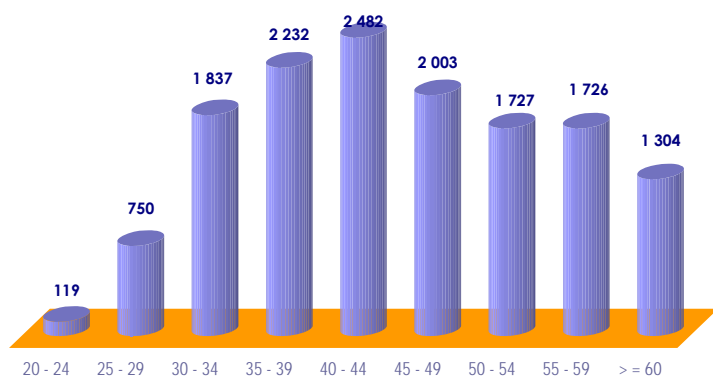




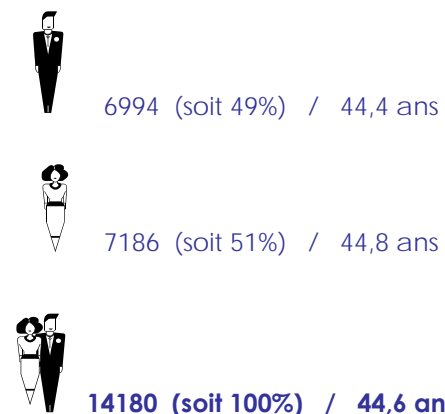
14180 IT

ENSEMBLE DES INSTITUTS

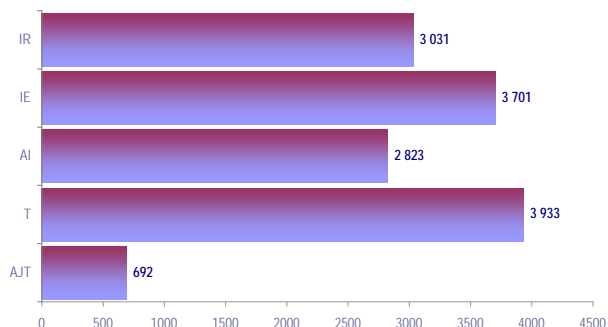
Pyramide des âges



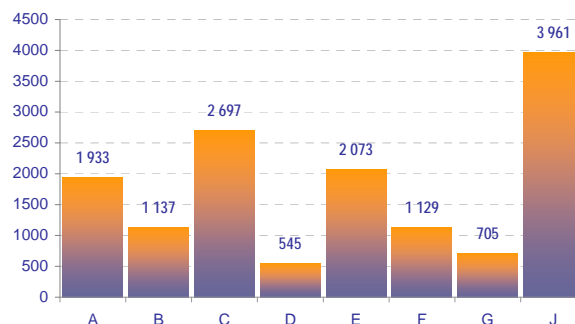
Effectifs / Ages moyens



Répartition par corps



Répartition par BAP



Effectifs / Ages moyens

Ingenieur de recherche :
3031 (soit 21%) / 46,8 ans

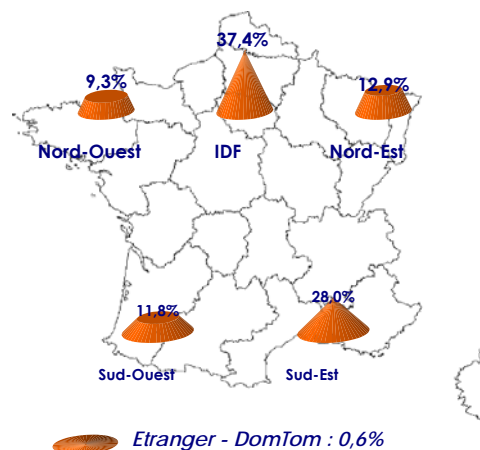
Ingenieur d'étude :
3701 (soit 26%) / 44,8 ans

Assistant ingénieur :
2823 (soit 20%) / 42,5 ans

Technicien de la recherche :
3933 (soit 28%) / 44,1 ans

Adjoint technique de la recherche :
692 (soit 5%) / 44,5 ans

Répartition par bassin d'emploi



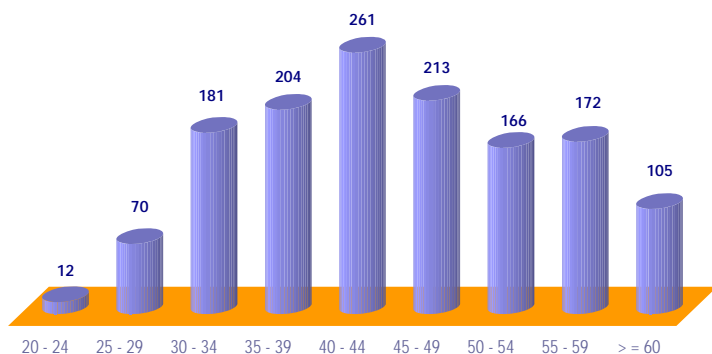


Institut : IN2P3

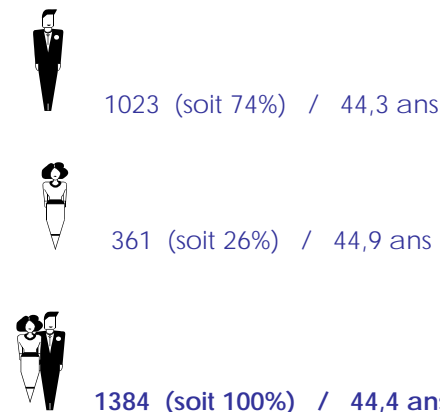
1384 IT

Institut National de Physique Nucléaire et de Physique des Particules

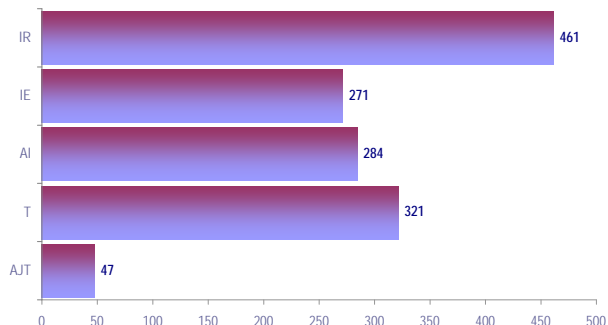
Pyramide des âges



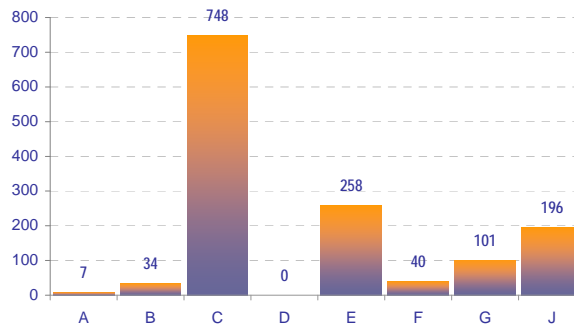
Effectifs / Ages moyens



Répartition par corps



Répartition par BAP



Effectifs / Ages moyens

Ingénieur de recherche :
461 (soit 33%) / 44,6 ans

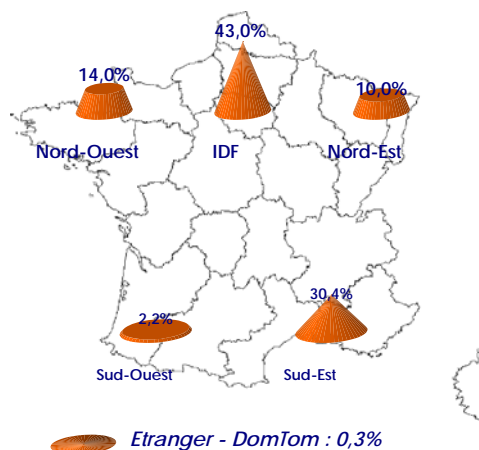
Ingénieur d'étude :
271 (soit 20%) / 44,5 ans

Assistant ingénieur :
284 (soit 21%) / 42,2 ans

Technicien de la recherche :
321 (soit 23%) / 45,8 ans

Adjoint technique de la recherche :
47 (soit 3%) / 46,9 ans

Répartition par bassin d'emploi



NB : Dans certains graphiques, l'addition des pourcentages peut être inférieure ou supérieure à 100%, cela provient des arrondis.

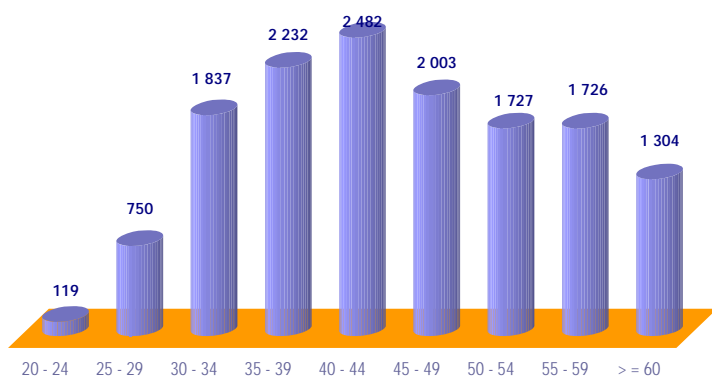


Institut : INC

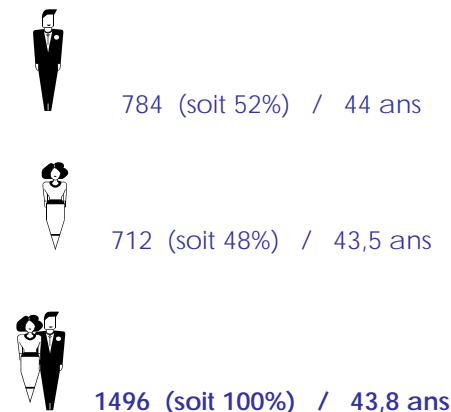
1496 IT

INstitut de Chimie

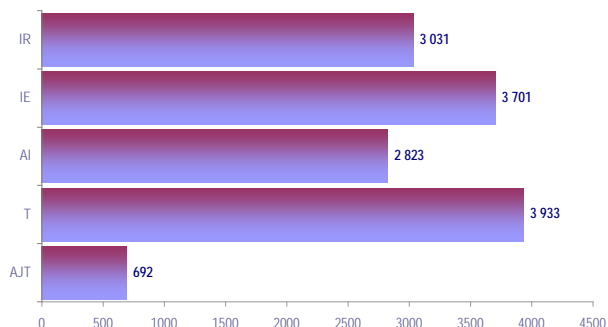
❖ Pyramide des âges



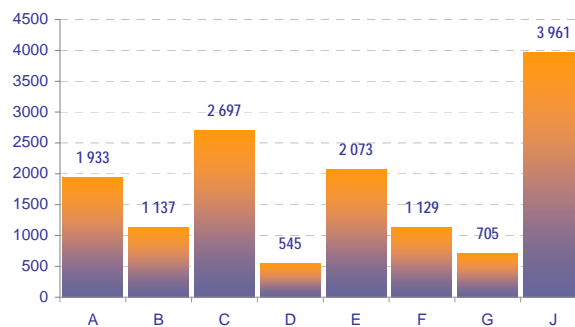
❖ Effectifs / Ages moyens



❖ Répartition par corps



❖ Répartition par BAP



❖ Effectifs / Ages moyens

Ingénieur de recherche :
298 (soit 20%) / 47,2 ans

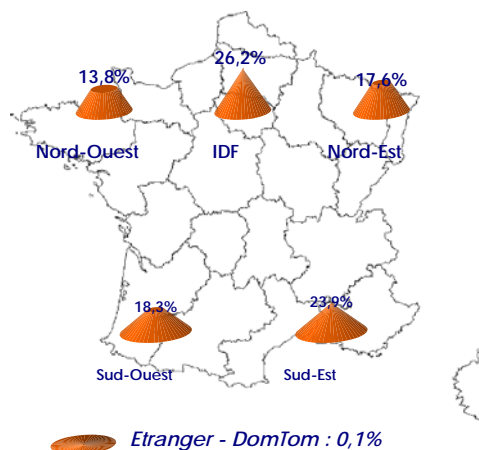
Ingénieur d'étude :
391 (soit 26%) / 43,4 ans

Assistant ingénieur :
344 (soit 23%) / 41,6 ans

Technicien de la recherche :
391 (soit 26%) / 43,1 ans

Adjoint technique de la recherche :
72 (soit 5%) / 45,4 ans

❖ Répartition par bassin d'emploi



NB : Dans certains graphiques, l'addition des pourcentages peut être inférieure ou supérieure à 100%, cela provient des arrondis.

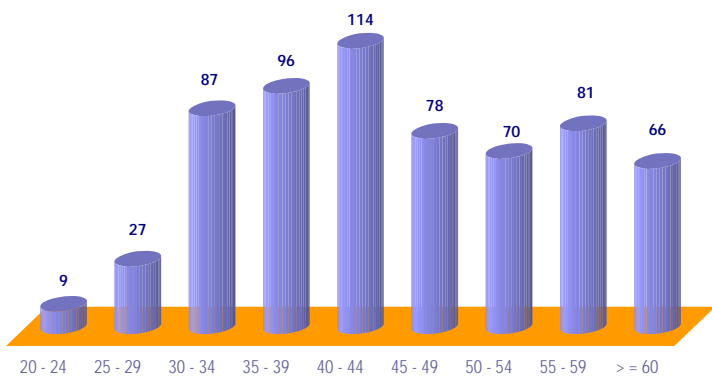


Institut : INEE

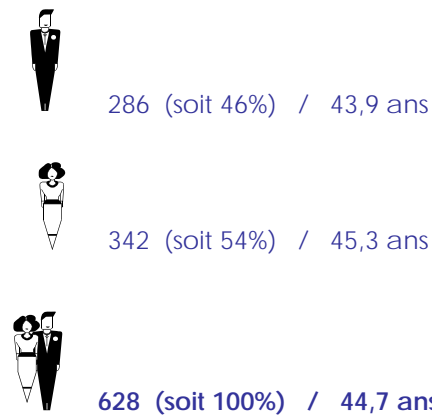
628 IT

INstitut Ecologie et Environnement

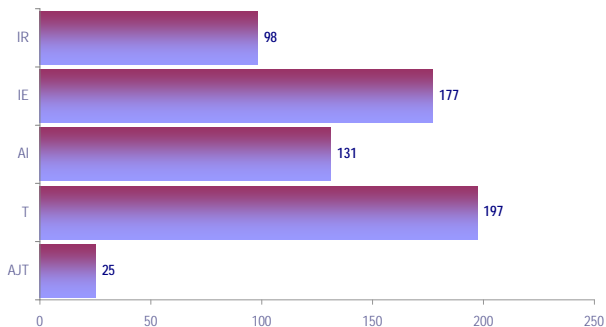
❖ Pyramide des âges



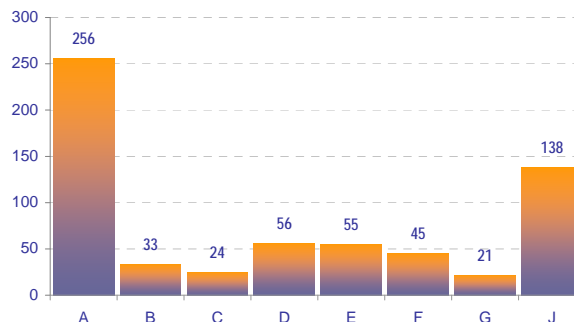
❖ Effectifs / Ages moyens



❖ Répartition par corps



❖ Répartition par BAP



❖ Effectifs / Ages moyens

Ingenieur de recherche :
98 (soit 16%) / 48,3 ans

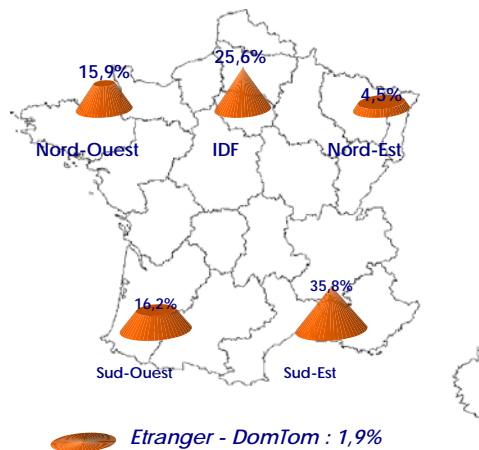
Ingenieur d'étude :
177 (soit 28%) / 44,8 ans

Assistant ingenieur :
131 (soit 21%) / 42,5 ans

Technicien de la recherche :
197 (soit 31%) / 44,5 ans

Adjoint technique de la recherche :
25 (soit 4%) / 42,9 ans

❖ Répartition par bassin d'emploi



NB : Dans certains graphiques, l'addition des pourcentages peut être inférieure ou supérieure à 100%, cela provient des arrondis.

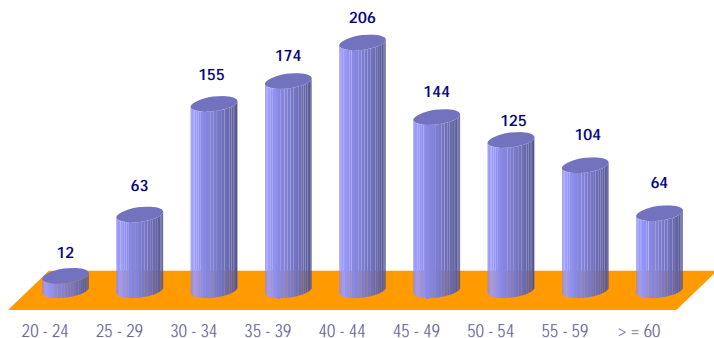


Institut : INP

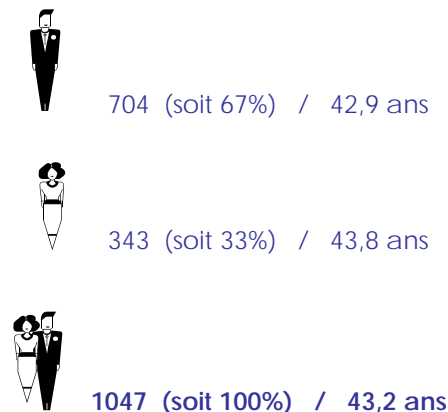
1047 IT

INstitut de Physique

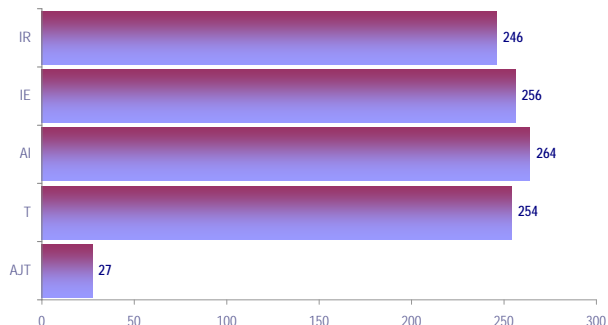
❖ Pyramide des âges



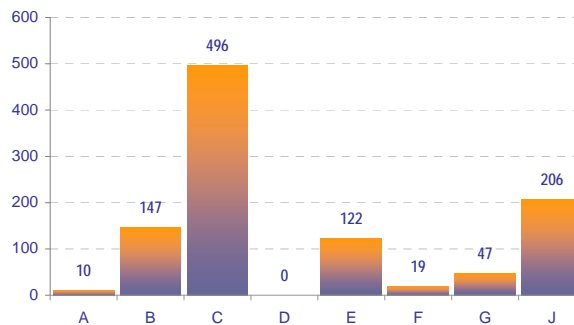
❖ Effectifs / Ages moyens



❖ Répartition par corps



❖ Répartition par BAP



❖ Effectifs / Ages moyens

Ingenieur de recherche :
246 (soit 23%) / 45,2 ans

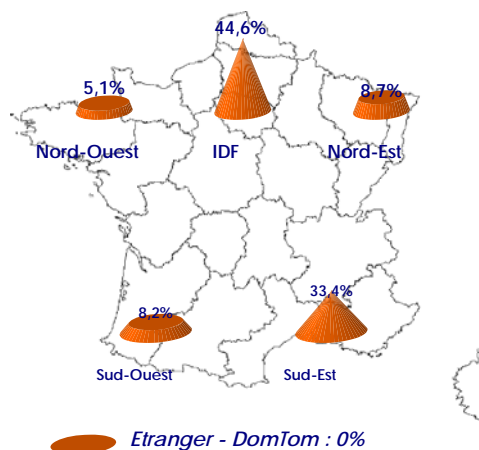
Ingenieur d'étude :
256 (soit 24%) / 43,1 ans

Assistant ingenieur :
264 (soit 25%) / 41 ans

Technicien de la recherche :
254 (soit 24%) / 43,3 ans

Adjoint technique de la recherche :
27 (soit 3%) / 46,8 ans

❖ Répartition par bassin d'emploi



NB : Dans certains graphiques, l'addition des pourcentages peut être inférieure ou supérieure à 100%, cela provient des arrondis.

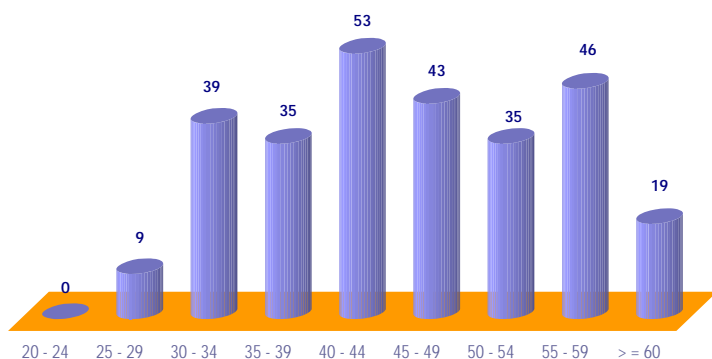


Institut : INS2I

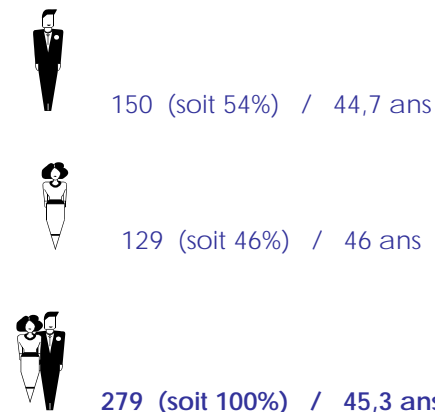
279 IT

INstitut des Sciences Informatiques et de leurs Interactions

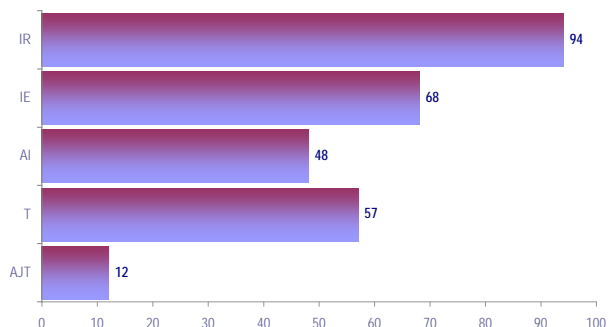
❖ Pyramide des âges



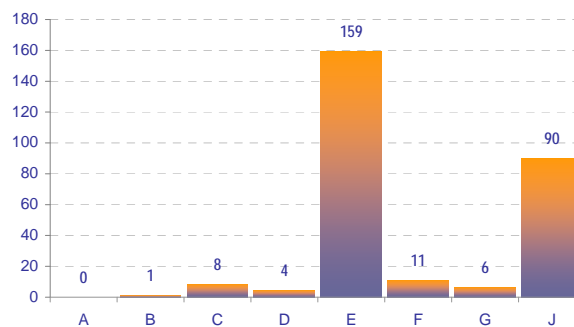
❖ Effectifs / Ages moyens



❖ Répartition par corps



❖ Répartition par BAP



❖ Effectifs / Ages moyens

Ingenieur de recherche :
94 (soit 34%) / 45,9 ans

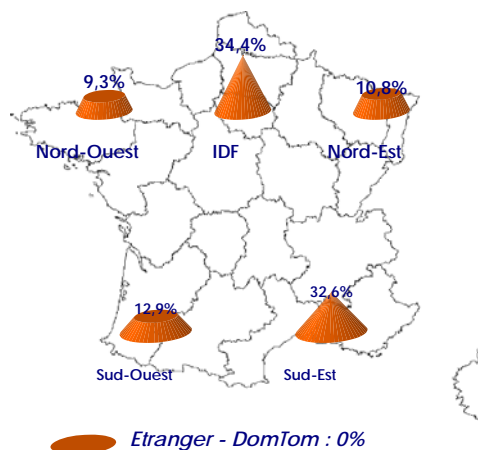
Ingenieur d'étude :
68 (soit 24%) / 44,4 ans

Assistant ingénieur :
48 (soit 17%) / 45,3 ans

Technicien de la recherche :
57 (soit 20%) / 45,8 ans

Adjoint technique de la recherche :
12 (soit 4%) / 43,3 ans

❖ Répartition par bassin d'emploi



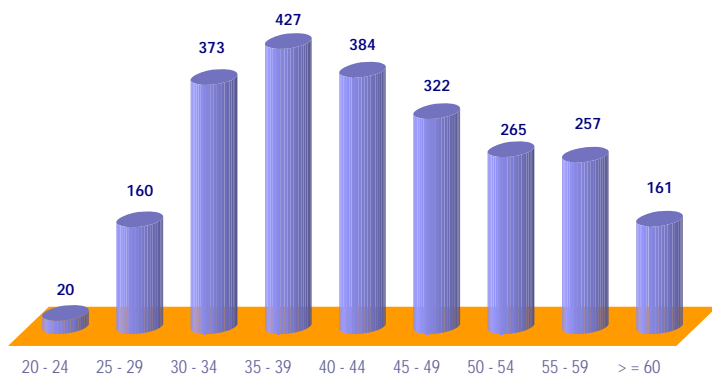


Institut : INSB

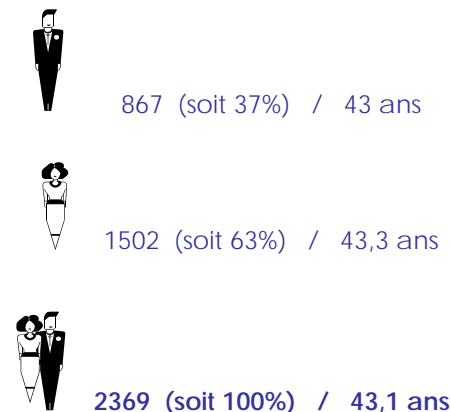
2369 IT

INstitut des Sciences Biologiques

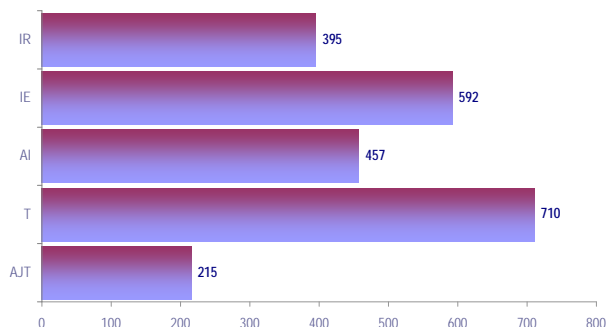
❖ Pyramide des âges



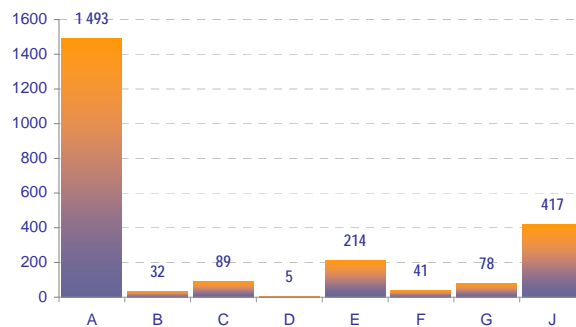
❖ Effectifs / Ages moyens



❖ Répartition par corps



❖ Répartition par BAP



❖ Effectifs / Ages moyens

Ingenieur de recherche :
395 (soit 17%) / 45 ans

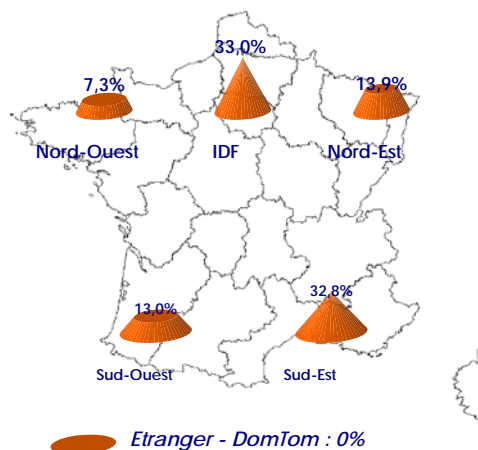
Ingenieur d'étude :
592 (soit 25%) / 43,9 ans

Assistant ingénieur :
457 (soit 19%) / 41,6 ans

Technicien de la recherche :
710 (soit 30%) / 42,5 ans

Adjoint technique de la recherche :
215 (soit 9%) / 43,2 ans

❖ Répartition par bassin d'emploi



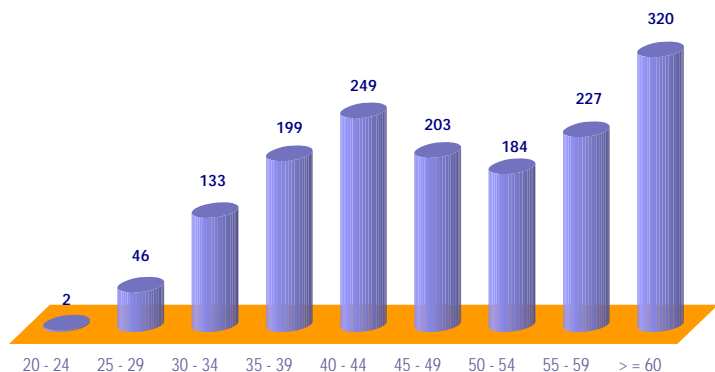


Institut : INSHS

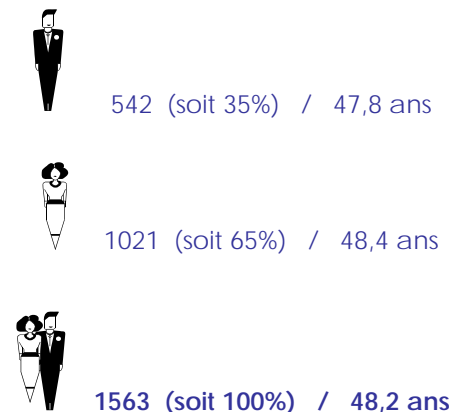
1563 IT

INstitut des Sciences Humaines et Sociales

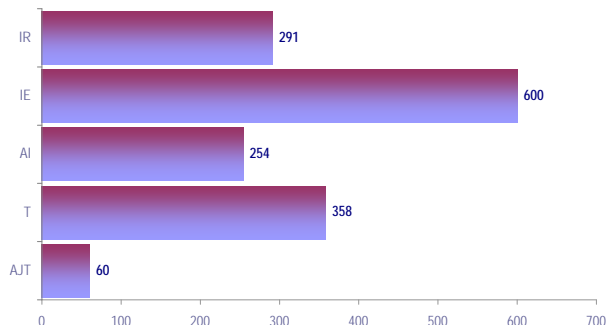
❖ Pyramide des âges



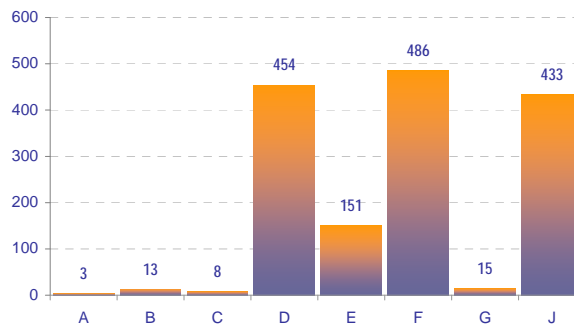
❖ Effectifs / Ages moyens



❖ Répartition par corps



❖ Répartition par BAP



❖ Effectifs / Ages moyens

Ingenieur de recherche :
291 (soit 19%) / 52,3 ans

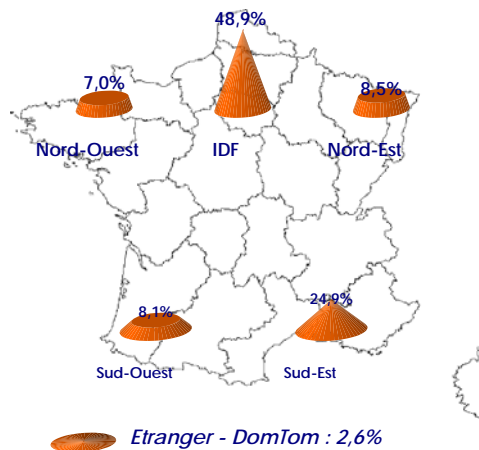
Ingenieur d'étude :
600 (soit 38%) / 49,3 ans

Assistant ingenieur :
254 (soit 16%) / 44,9 ans

Technicien de la recherche :
358 (soit 23%) / 45,6 ans

Adjoint technique de la recherche :
60 (soit 4%) / 46,1 ans

❖ Répartition par bassin d'emploi



NB : Dans certains graphiques, l'addition des pourcentages peut être inférieure ou supérieure à 100%, cela provient des arrondis.

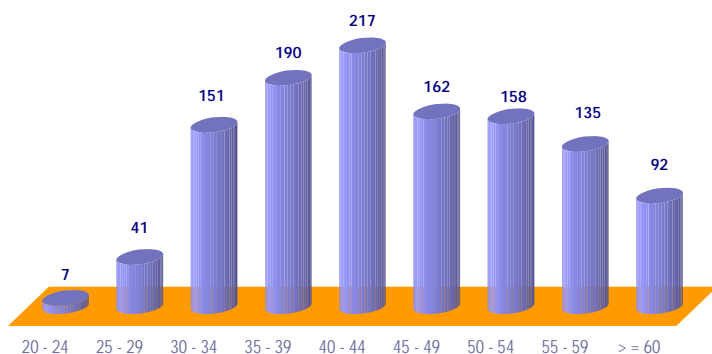


Institut : INSIS

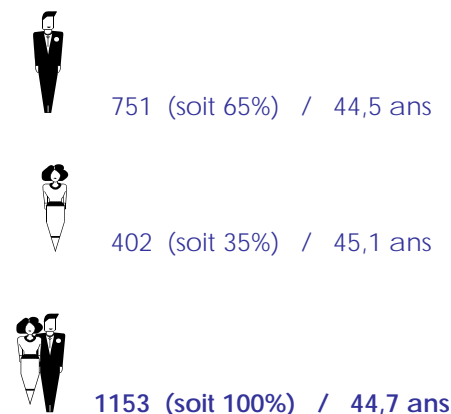
1153 IT

Institut des Sciences de l'Ingénierie et des Systèmes

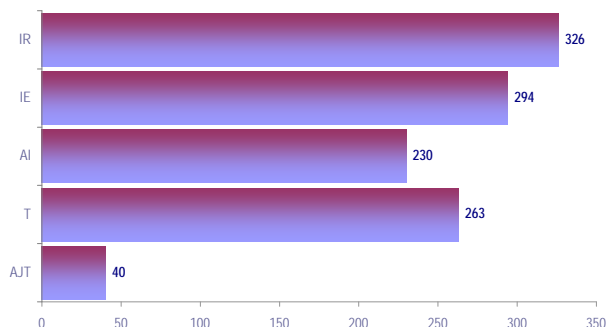
❖ Pyramide des âges



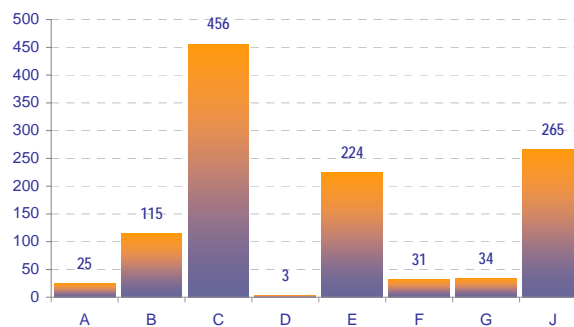
❖ Effectifs / Ages moyens



❖ Répartition par corps



❖ Répartition par BAP



❖ Effectifs / Ages moyens

Ingenieur de recherche :
326 (soit 28%) / 46,4 ans

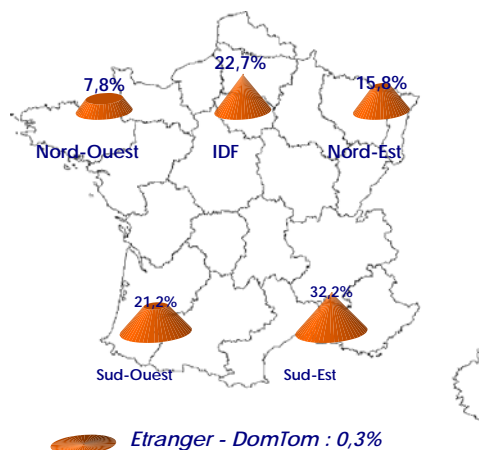
Ingenieur d'étude :
294 (soit 25%) / 44,3 ans

Assistant ingénieur :
230 (soit 20%) / 42,8 ans

Technicien de la recherche :
263 (soit 23%) / 45 ans

Adjoint technique de la recherche :
40 (soit 3%) / 42,4 ans

❖ Répartition par bassin d'emploi



NB : Dans certains graphiques, l'addition des pourcentages peut être inférieure ou supérieure à 100%, cela provient des arrondis.

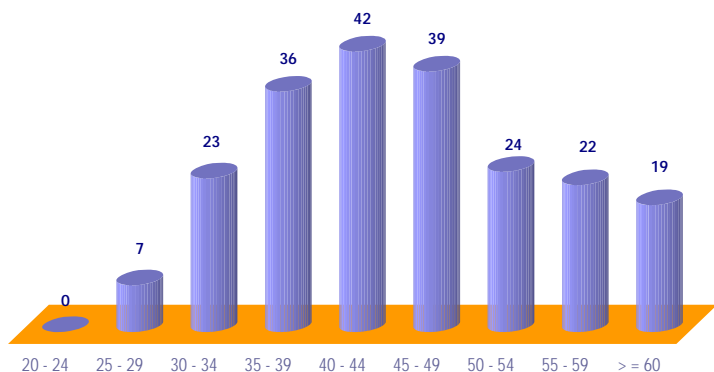


Institut : INSMI

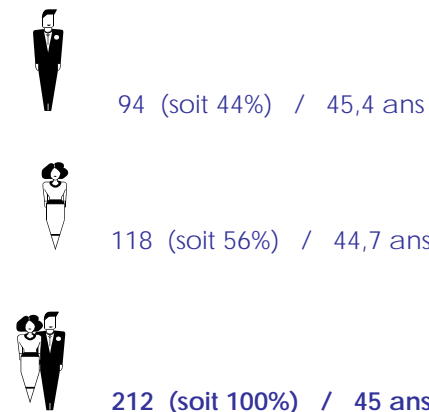
212 IT

Institut des Sciences Mathématiques et leurs Interactions

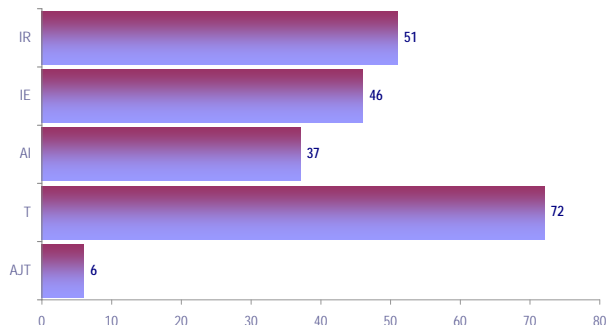
❖ Pyramide des âges



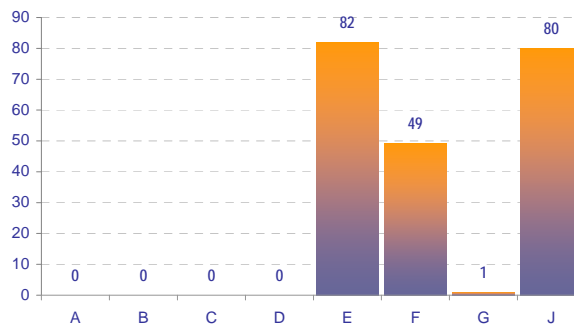
❖ Effectifs / Ages moyens



❖ Répartition par corps



❖ Répartition par BAP



❖ Effectifs / Ages moyens

Ingenieur de recherche :
51 (soit 24%) / 46,6 ans

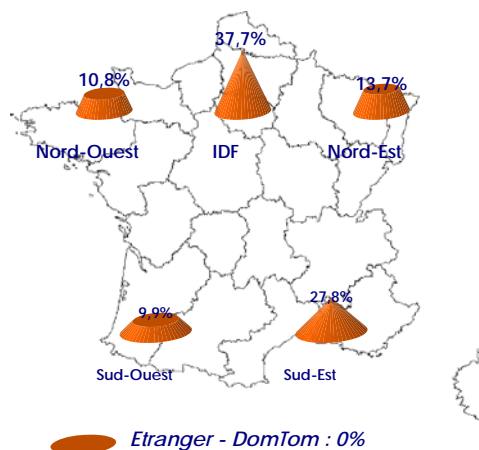
Ingenieur d'étude :
46 (soit 22%) / 43,9 ans

Assistant ingénieur :
37 (soit 17%) / 45,6 ans

Technicien de la recherche :
72 (soit 34%) / 44,3 ans

Adjoint technique de la recherche :
6 (soit 3%) / 45 ans

❖ Répartition par bassin d'emploi



NB : Dans certains graphiques, l'addition des pourcentages peut être inférieure ou supérieure à 100%, cela provient des arrondis.

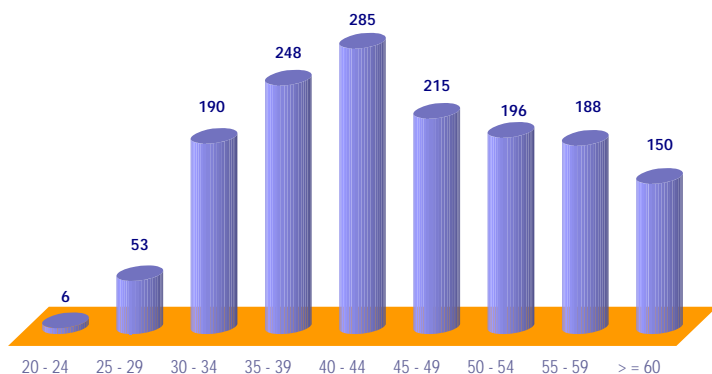


Institut : INSU

1531 IT

Institut National des Sciences de l'Univers

❖ Pyramide des âges



❖ Effectifs / Ages moyens



973 (soit 64%) / 44,5 ans

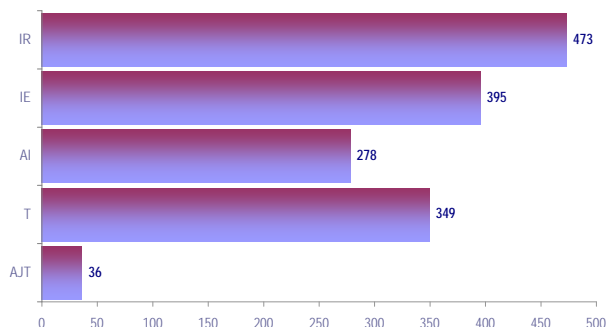


558 (soit 36%) / 46,2 ans

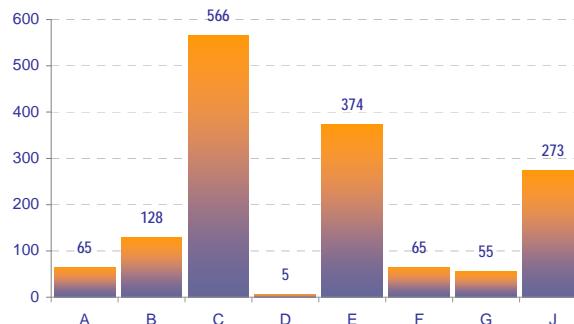


1531 (soit 100%) / 45,1 ans

❖ Répartition par corps



❖ Répartition par BAP



❖ Effectifs / Ages moyens

Ingenieur de recherche :
473 (soit 31%) / 45,9 ans

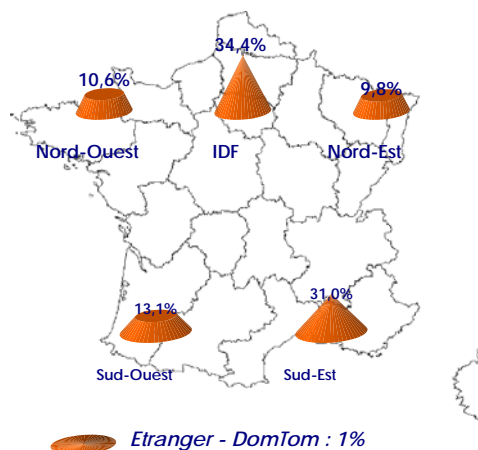
Ingenieur d'étude :
395 (soit 26%) / 44,1 ans

Assistant ingénieur :
278 (soit 18%) / 43 ans

Technicien de la recherche :
349 (soit 23%) / 46,7 ans

Adjoint technique de la recherche :
36 (soit 2%) / 46,9 ans

❖ Répartition par bassin d'emploi



NB : Dans certains graphiques, l'addition des pourcentages peut être inférieure ou supérieure à 100%, cela provient des arrondis.